



ARBEIDSBESKRIVELSER I HELGELAND KRAFT AS

FOR

SKOGRYDDINGSARBEIDER

I LAVSPENT LINJETRASÈ



## Arbeidsbeskrivelse for rydding i lavspent linjetrase

<b>1. GENERELT</b>	<b>3</b>
<b>2. GENERELL LØSNING</b>	<b>3</b>
<b>3. HAGER OG PARKER</b>	<b>4</b>
<b>3.1 Tre utenfor 3 meters ryddegate.</b>	<b>4</b>
<b>3.2 Tre innenfor 3 meters ryddegate.</b>	<b>5</b>
<b>4. SKOGRYDDING</b>	<b>6</b>
<b>4.1 HMS</b>	<b>6</b>
<b>4.2 Krav til personell / Ansvarlig for arbeid</b>	<b>6</b>
<b>4.3 Dokumentasjon</b>	<b>7</b>
<b>4.4 Grunneiere</b>	<b>7</b>
<b>4.5 Utkoblig</b>	<b>7</b>
<b>4.6 Virke</b>	<b>7</b>
<b>4.7 Opprydding</b>	<b>7</b>
<b>4.8 Varsling / samband</b>	<b>7</b>
<b>4.9 Framdrift/rapportering</b>	<b>8</b>
<b>4.10 Egenkontroll på utført arbeid av utførende entrepenør</b>	<b>8</b>

## 1. GENERELT

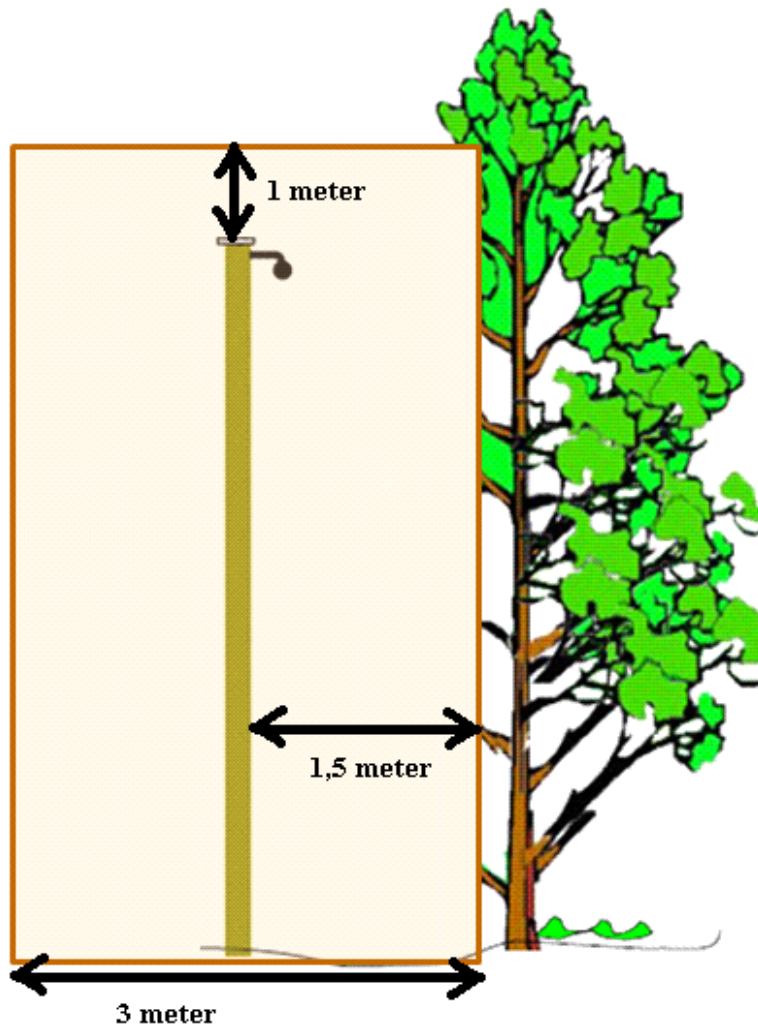
Linjetraseen skal holdes fri for vegetasjon som kan komme i farlig nærhet av spenningsførende anleggsdeler, og dermed overholde forskriftskrav og minske HMS risikoen. Samtidig bidrar dette til mindre feil og avbrudd.

For å lette arbeider, og minske tiden ved feilsøking er det viktig at traseen er ryddet og lett fremkommelig, sett i forhold til vegetasjon.

Dette oppnås ved å ha en kombinasjon av rydding av innmeldte enkeltbehov, og ryddinger etter en skogryddingsplan.

## 2. GENERELL LØSNING

Traseen for både blank og isolert linje skal ryddes i full bredde. Dvs. ryddegate på 3 meter, 1,5 meter fra senter av linjen og ut til hver side. Fra toppen av linjen og opp skal det være minimum 1 meter til vegetasjon og det skal tas høyde for snølast på greiner/tre. Se figur 1. Figur 1.





### **3. HAGER OG PARKER**

I hager og parker skal det tas hensyn.

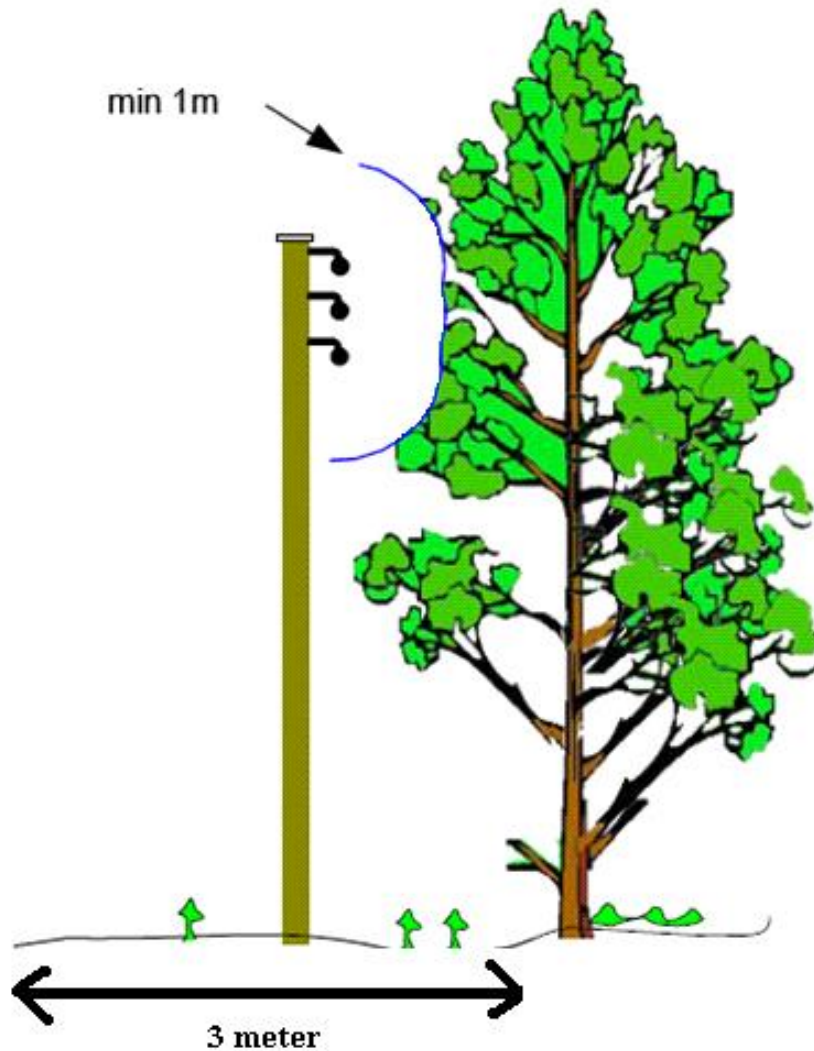
Her skal man ha en dialog med eier av hage/park angående utførelse.

Der hvor man ikke får tillatelse til å utføre skogryddingen etter "generell løsning", skal det utføres som beskrevet her:

#### **3.1 Tre utenfor 3 meters ryddegate.**

Avstand fra ledere til kvist og greiner, skal etter utført rydding ha minimum avstand tilsvarende 1 meter. Det skal ryddes på en slik måte at tilveksten normalt vil vokse i høyden og ikke i sonen rundt ledningsnettets. Se figur 2. Det skal være ryddet på en slik måte at adkomst til og opp i stolpe kan foregå uhindret.

Figur 2.



### 3.2 Tre innenfor 3 meters ryddegate.

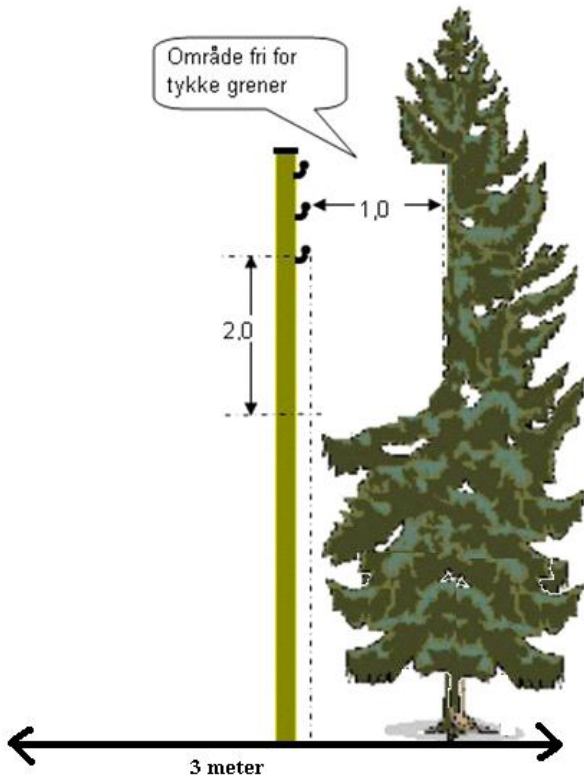
Trær som står innenfor 1,5 meter fra senter av linjen må beskjæres. Beskjæringen skal utføres slik at trær ikke kan benyttes til å klatre i, og dermed gjøre berøring av lederne mulig. Det skal være ryddet på en slik måte at adkomst til og opp i stolpe kan foregå uhindret. Det kan oppnås ved tiltak som (ref. FEF2006 §7-4):

- Treet skal ha en sone fri for tykke grener fra øvre leder til 2,0m under nedre leder. Sonen skal ha en horisontal avstand på minst 1,0m fra linjens vertikale plan. Se figur 3 a.

eller

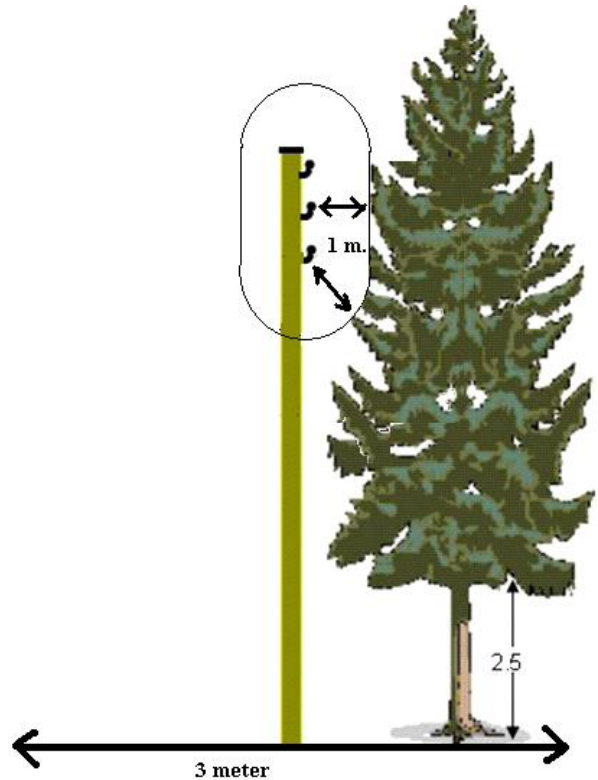
- Treets nedre del skal ha en klatrefri sone på 2,5m og greiner rundt linjen skal ha en avstand på minimum 1 meter.  
Se figur 3 b.

Figur 3 a.



Figur 3 b.

eller



## 4. SKOGRYDDING

### 4.1 HMS

Utførende firma skal legge fram en SHA plan før ryddingen starter. Planen skal inneholde en oversikt over hvilket utstyr som benyttes, plan for opptreden ved hendelser/ulykker, nødvendige telefonnr. etc.

Før arbeidet starter skal alle som deltar i arbeidet, sammen gå igjennom, og fylle ut SJMA- skjema (sikker jobb miljø analyse).

Her skal det vurderes hva som kan representere farer under utførelsen. For eksempel trafikk, utenforstående personer, linjer, trefall etc.



Sikker Jobb Miljø Analyse skal være skriftlig og kunne fremlegges på forespørsel. Denne skal være gjennomgått med alt personell som er med i arbeidet.

På bakgrunn av generelle HMS vurderinger krever HelgelandKraft at det alltid er to personer til stede når det pågår skogryddingsarbeider.

Nødvendig personlig verneutstyr skal benyttes.

## **4.2 Krav til personell / Ansvarlig for arbeid**

Alt personell skal ha gjennomgått opplæring i "Faremomenter ved arbeid nær ved spenningsførende linjer". Minimum en person pr. arbeidslag skal ha gjennomgått prekvalifisering for å inneha rollen som ansvarlig for arbeid. Prekvalifisering gis av HK.

Alt personell må inneha kompetanse og/eller opplæring i forhold til skogsarbeid, som gjør dem skikket til oppgavene de skal utføre.

Alt personell skal inneha nødvendig og oppdatert førstehjelpsopplæring.

For skogryddingsarbeider skal det utpekes en ansvarlig for arbeid.

Kommunikasjon mellom driftssentral på HelgelandKraft og leder for sikkerhet/ansvarlig for arbeid, skal skje på norsk. Det vil da si at alle som innehar rollen som leder for sikkerhet/ansvarlig for arbeid, skal snakke flytende norsk. Det tillates ikke annet nordisk språk

Nødvendig kommunikasjon i forhold til språk, mellom ansvarlig for arbeid og hele arbeidslaget skal oppfylles. Dette i henhold til FEF 2006 (elsikkerhet nr.76)

*Utklipp fra elsikkerhet nr.76*

*Leder for sikkerhet (høyspenningsanlegg) eller ansvarlig for arbeidet (lavspenningsanlegg) skal kunne kommunisere direkte og på samme språk med hver enkelt deltager i arbeidslaget. Forskriften gir ikke adgang til en praktisering der leder for sikkerhet(LFS) kun kommuniserer med leder av arbeidslaget (mellommann/tolk)*

## **4.3 Dokumentasjon**

Utførende firma skal framlegge skriftlig bemanningsoversikt. Den skal inneholde navn på de som arbeider på anlegget. På forespørsel må utførende firma kunne legge fram dokumentasjon på opplæring og/eller kompetanse for egne ansatte

## **4.4 Grunneiere**

Grunneiere skal være varslet før arbeider starter opp. Dette gjøres ved at HelgelandKraft på forhånd sender ut informasjon eller annonserer.



Maks 7 dager og minimum 2 dager før arbeidet startes opp skal utførende firma informere grunneiere/kunder via informasjon i postkassen eller på annen måte. Denne informasjonslappen skal utarbeides av HelgelandKraft, og utførende firma skal stemple på sin kontaktinformasjon (navn på firma, kontaktperson, telefonnr. og dato arbeidet skal utføres).

Dette for å informere om arbeidet, avklaringer om virke, transportveier etc.

Ved entring av hager og områder som er/ser ut til å være bruksområder med trær må det tas hensyn.

Kommunikasjon med grunneier skal skje på Norsk.

#### **4.5 Utkobling**

Der hvor sikkerheten ivaretas skal linjer normalt ikke kobles ut. Der det vurderes som nødvendig med utkobling gjøres dette i samarbeid med Helgelandskraft.

På grunn av nødvendig planlegging, må behov for utkoblinger varsles til HelgelandKraft i god tid før dette skal skje, normalt 14 dager. Det er HelgelandKraft som bestemmer tidspunkt for når det kan foretas utkobling.

#### **4.6 Virke**

Ettersom det i lavspenntraseer ikke er betalt engangserstatninger, er virke grunneiers eiendom. Det legges vekt på å få i stand ordninger som grunneier er fornøyd med. I hager / parker og lignende fjernes virket og kvist dersom grunneier ønsker det.

Trær som er større enn 10 cm i brysthøyde skal rundkvistes. Det kvistes opp til 6 cm før toppkutt. Trær som er mindre enn krav til rundkvisting, skal kvistes slik at det feller ned mot bakken og kompostering kan skje hurtig.

Stubber på mindre trær skal ikke ha en høyde på mer enn 5 cm.

#### **4.7 Opprydding**

Virke og kvist skal ryddes ut i siden av trase. Dette for å sikre god framkommelighet for framtidig arbeid og ferdsel. Bekker, stier, grøfter, veier, dyrket mark og rundt gjerder skal holdes fri for virke og kvist.

Stubber på mindre trær skal ikke ha en høyde på mer enn 5 cm.

#### **4.8 Varsling / samband**

Ved ryddearbeid skal driftssentral underrettes om arbeidet. Ansvarlig for arbeid (afa) skal være tilgjengelig på mobilt samband, VHF-radio eller mobiltelefon.

Kommunikasjon skal skje på Norsk.

#### **4.9 Fremdriftsmøter/rapportering**

I kontraktperioden skal det jevnlig gjennomføres fremdriftsmøte mellom entreprenør og HelgelandKraft. Forpliktende fremdrift- og bemanningsplan skal utarbeides og være en del av kontrakten. Skriftlig ukerapport på framdrift av linjeryddingen, skal leveres HelgelandKraft senest påfølgende mandag.





#### **4.10 Egenkontroll på utført arbeid av utførende entreprenør.**

Utførende entreprenør skal selv drive egenkontroll for å påse at linjeryddingen er utført i henhold til arbeidsbeskrivelser. Før oppdraget starter skal det være utpekt en person hos utførende entreprenør som har ansvaret for denne egenkontroll. Dette ansvar skal gjelde for hele oppdraget. Det vil avkreves et signert egenerklæringsskjema for hvert driftsområde, signert av den som har dette ansvar. Egenerklæring skal vedlegges faktura. Egenerklæringsskjema er utarbeidet av HelgelandKraft.