

Bilag 3 - rom-/funksjonsoversikt nybygg

Oversikten viser hvilke funksjoner det skal legges til rette for i hvert rom for nybygg ved hovedkontor Tønsberg.

Etg.	Rom nr.	Type rom	Areal Gulv	AV
1.etg	112	Møte	21,0	<ul style="list-style-type: none"> • Presentasjonsflate eller interaktiv presentasjonsflate (Smartboard e.l.) som presenterer lokale kilder eller sentrale kilder** • Projector på kortvegg • Høytaler i tak/vegg front for valgt lydkilde • DisplayPort-inngang fastmontert PC • HDMI/VGA-inngang møtebord • Styringspanel • Møteromskamera Lync
	113	Møte	14,0	Stillerom kun med datapunkter og strøm
	110	Auditorium*****	92,2	<ul style="list-style-type: none"> • Gardin/lysblending vindu motorstyrt • Presentasjonsflate (6 m bred). Denne skal være rammespent eller opphengt på slik måte at den til enhver tid er stabil og ikke varierer i avstand eller vinkel. • VTC****, 2 kameraer styrbare fastmontert, • Tilkobling for ekstra portabelt kamera, • Høytalere for talelyd og programlyd. • Talerstol med tilgang til alle funksjoner/skjermer som gjengir presentasjonsflatene • Fastmontert PC 2xDisplayPort • Tilgang til sentral matrise for 5 ekstra kilder (TV/AppleTV/PC) • Hev/senk rigg i tak for lyssetting (fill-in ved filming VTC/streaming og ved kulturelle innslag) • Teleslynge*** • Tilkobling til lydmix bakerst i tribune (uttagbare seter) for lydkontroll • Gulvboks talerstol • Gulvboks debattpanel • Strømuttak tilgjengelig for møtedeltakere (f.eks i opptrinn)
	111	Foaje*****	56,8	Informasjonsskjermer 2 Datapunkter ikke nødvendig
	115	Møte	18,6	<ul style="list-style-type: none"> • Presentasjonsflate eller interaktiv presentasjonsflate (Smartboard e.l.) som presenterer lokale kilder eller sentrale kilder** • Projector plassering - se markering i illustrasjon • Høytaler i tak/vegg front for valgt lydkilde • DisplayPort-inngang fastmontert PC • HDMI/VGA-inngang møtebord • Styringspanel • Møteromskamera Lync
	116	Møte	18,6	<ul style="list-style-type: none"> • Presentasjonsflate eller interaktiv presentasjonsflate (Smartboard e.l.) som presenterer lokale kilder eller

**dsb**Direktoratet for
samfunnsikkerhet og beredskap

DSB Kontrakt nr. 2014/6921

Bilag 3 Rom-/funksjonsoversikt nybygg

Rammeavtale for audiovisuelt utstyr og

videokonferansesystemer med støttetjenester

				sentrale kilder** <ul style="list-style-type: none"> • Projectorplassering - se markering i illustrasjon • Høytaler i tak/vegg front for valgt lydkilde • DisplayPort-inngang fastmontert PC • HDMI/VGA-inngang møtebord • Styringspanel • Møteromskamera Lync
	125	Kantine*****	272,1	<ul style="list-style-type: none"> • Presentasjonsflate/-er* synlig for alle 236 sitteplasser • (2 informasjonsskjermer) • Programlyd og talelyd • 4 Mikrofoninnganger kablet • Inngang for mobilt kamera matrise/VTC • Fastmontert styrbart kamera for VTC • 2 trådløse mikrofoner • Teleslynge*** • Styringspanel • Tilkobling til lydmix
	126	Resepsjon*****	38,7	<ul style="list-style-type: none"> • 2 infoskjermer
2.etg	210	Auditorium	45,8	<ul style="list-style-type: none"> • Tilkobling til lydmix bakerst i tribune (uttagbare seter) for lydkontroll
	211	Møterom	15,0	<ul style="list-style-type: none"> • Presentasjonsflate eller interaktiv presentasjonsflate (Smartboard e.l.) som presenterer lokale kilder eller sentrale kilder** • Projectorplassering - se markering i illustrasjon • Høytaler i tak/vegg front for valgt lydkilde • DisplayPort-inngang fastmontert PC • HDMI/VGA-inngang møtebord • Styringspanel • Møteromskamera Lync
	212	Møterom	35,4	<ul style="list-style-type: none"> • Presentasjonsflate eller interaktiv presentasjonsflate (Smartboard e.l.) som presenterer lokale kilder eller sentrale kilder** • Projector ved kortsiden uten dør • Høytaler i tak/vegg front for valgt lydkilde • DisplayPort-inngang fastmontert PC • HDMI/VGA-inngang møtebord • Styringspanel • Møteromskamera Lync
	213	Pauserom*****	14,0	<ul style="list-style-type: none"> • Infoskjerm
	209	Møterom	21,7	<ul style="list-style-type: none"> • Presentasjonsflate eller interaktiv presentasjonsflate (Smartboard e.l.) som presenterer lokale kilder eller sentrale kilder** • Projector på vegg mot auditoriet • Høytaler i tak/vegg front for valgt lydkilde • DisplayPort-inngang fastmontert PC • HDMI/VGA-inngang møtebord • Styringspanel • Møteromskamera Lync
	215	U1 Klasserom*****	60,5	<ul style="list-style-type: none"> • 2xSmartboard inn mot 216 som presenterer lokale kilder eller sentrale kilder**

				<ul style="list-style-type: none"> • Høytaler i tak/vegg front for valgt lydkilde • Høyttere talelyd • Gulvboks til kateter med brønn og fastmontert PC • DisplayPort-inngang fastmontert PC • HDMI/VGA-inngang møtebord • Styringspanel • Teleslynge*** • Møteromskamera Lync/VTC
	217	Auditorium*****	37,5	<ul style="list-style-type: none"> • Gjenbruk av gammelt auditorium • 2x Presentasjonsflater tilpasset aktiv undervisning – flere flater hvorav en interaktiv • VTC, 2 kameraer styrbare fastmontert, • Tilkobling for ekstra portabelt kamera, • Høytalere for talelyd og programlyd. • Fastmontert PC 2xDisplayPort • Tilgang til sentral matrise for 5 ekstra kilder (TV/AppleTV/PC/kantine/Auditoriet 110) • Teleslynge*** • Styringspanel
	216	Patcheskap	6,9	<ul style="list-style-type: none"> • Plass for sentral AV-matrise • kilder (4 stk tv-dekodere, PCer for infoskjermer/møterom m.m.) • Nettversksswitcher • Rommet må ha avtrekksvifte/kjøling
3. etg	313	Kontor	78,7	<ul style="list-style-type: none"> • 2x Presentasjonsflate eller interaktiv presentasjonsflate (Smartboard e.l.) som presenterer lokale kilder eller sentrale kilder**
	327	Pauserom*****	20,3	Informasjonsskjerm
	328	Kopy/print	12,3	
	329	Møterom	14,9	<ul style="list-style-type: none"> • Presentasjonsflate eller interaktiv presentasjonsflate (Smartboard e.l.) som presenterer lokale kilder eller sentrale kilder** • Projectorplassering - se markering i illustrasjon • Høytaler i tak/vegg front for valgt lydkilde • DisplayPort-inngang fastmontert PC • HDMI/VGA-inngang møtebord • Styringspanel • Møteromskamera Lync
	325	Møterom	4,8	• Stillerom for kontorlandskap
	326	Møterom	4,8	• Stillerom for kontorlandskap
4 etg	436	Møterom	24,8	<ul style="list-style-type: none"> • Presentasjonsflate eller interaktiv presentasjonsflate (Smartboard e.l.) som presenterer lokale kilder eller sentrale kilder** • Projector på kortsiden • Høytaler i tak/vegg front for valgt lydkilde • DisplayPort-inngang fastmontert PC • HDMI/VGA-inngang møtebord • Styringspanel • Møteromskamera Lync
	433	Møterom	17,7	<ul style="list-style-type: none"> • Presentasjonsflate eller interaktiv presentasjonsflate

				(Smartboard e.l.) som presenterer lokale kilder eller sentrale kilder** <ul style="list-style-type: none"> • Projectorplassing - se markering i illustrasjon • Høyttaler i tak/vegg front for valgt lydkilde • DisplayPort-inngang fastmontert PC • HDMI/VGA-inngang møtebord • Styringspanel • Møteromskamera Lync
	434	Møterom	17,5	<ul style="list-style-type: none"> • Presentasjonsflate eller interaktiv presentasjonsflate (Smartboard e.l.) som presenterer lokale kilder eller sentrale kilder** • Projectorplassing - se markering i illustrasjon • Høyttaler i tak/vegg front for valgt lydkilde • DisplayPort-inngang fastmontert PC • HDMI/VGA-inngang møtebord • Styringspanel • Møteromskamera Lync
	417	Pauserom*****	39,3	Informasjonsskjerm <ul style="list-style-type: none"> • Gulvboks midt i møterom for eventuelle interaktive løsninger (showroom)

Merknader:

*Presentasjonsflater=skjerm eller projector etter hva som passer best

**sentrale kilder hvis koblet til sentral AV-switch slik at alle kilder er valgbare

***vurdere portabel teleslynge, ref Sennheiser.

****Delt med kantine

*****Må minimum være koblet til sentral matrise

Kablingssystem for informasjonsteknologi

All kabling for datamaskiner, telefoni og AV-utstyr skal bygges som *strukturert sprednett* i tråd med anbefalingene i fagspesifikasjonen UFS nr 102 v3.5 fra Uninett¹. (Begreper (kursivert) er i samsvar med NEK EN 50173/50174).






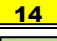
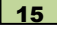
Følgende rammer gjelder:

1. Nytt bygg skal følge kablingsarkitekturen i eksisterende bygg som et node på eksisterende *byggningsfordeler*, jfr skjema for strukturert kabling eksisterende bygg².
2. *Etsjefordelere (EF)* skal, hvis mulig (*horisontal parkabel* skal ikke overstige 90 m), plasseres i ett rom (Kommunikasjonsrom - *KR*) - 216 bod.
3. *KR* skal forsynes med ventilasjon/kjøling tilstrekkelig for kjøling av switcher og AV-matriser
4. Horisontalt skal det kables parkabel til kontorer og møterom (inkl. klasserom, auditorier og fellesarealer). for IP-baserte løsninger og fiber for AV-omformere/-ekstendere til møterom (inkl. klasserom, auditorier og fellesarealer).
5. Parkabel skal gjennomgående tilfredsstillende *Kat 6E* og, hvis praktisk mulig, være skjermet eller på annen måte være robust mot *ANEXT*. Kablingen skal kunne forsyne *PoE* opp til 20W pr port³. Den skal termineres med RJ45.
6. Det skal ikke legges opp til punk-til-punkt analog overføring; basisbånd eller modulert overføring (telefoni).
7. Fiber skal gjennomgående være av type multimode 50/125 µm og termineres med SC-PC konnektor.
8. Fiber skal i *KR* termineres samlet i trådbur.
9. Parkabel skal samles pr *EF* i samme rack som tilhørende kantswitch og vertikal fiber.


¹ V:\PROSJEKTER\AKTIVE\Nybygg DSB\underlag\ufs102.pdf

² V:\PROSJEKTER\AKTIVE\Nybygg DSB\underlag\Strukturert_kabling_eksisterende_bygg.pdf

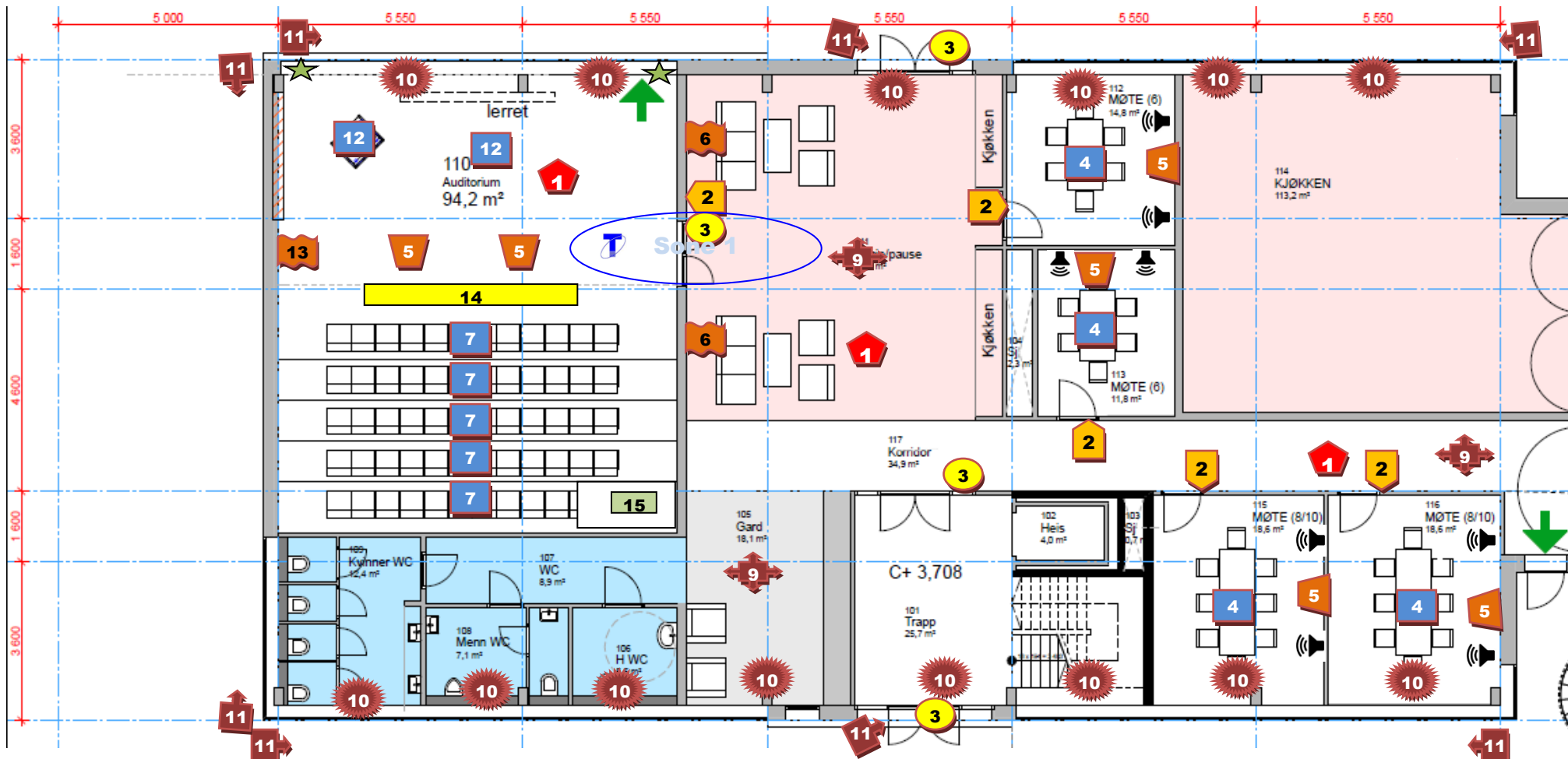
³ Cisco Enhanced PoE <http://www.cisco.com/c/en/us/products/switches/epoe.html>

	Gulvboks for føring av AV inkludert lyd	3	8(24)			4(12)		4(84)	8(72)	
	Teleslynge koblet til lydanlegg i rommet. I møterom må det legges inn mikrofoner (kan f.eks. være trådløse bordmikrofoner)	4				1(4)			4(16)	
	Høytaler/mikrofonpunkter Kontaktpunkt for analoge signaler terminert i lokalt skap 15	6					4(24)			
	AV-inn (mobilt kamera/vtc-kodek/kamera)	4	1(4)					1(4)	2(8)	
	Høytaler Internt kablet fra omformer/forsterker knyttet til 5, 6 eller 13									
	Bom for scenelys/effektlys									
	Teknisk rom med dør til gang 107 Det kan være behov for terminering av enkelte analoge komponenter (lyd, styring lys/lerret) nærmere enn bod 216. Funksjonen kan eventuelt erstattes med rack i 209.	1	2 (2)			4(4)		16(16)	4(4)	
	Etasjefordeler bod 216 Alle nettverkspunkter IKT og AV (fiber og TP) termineres i patchpaneler her. Stigekabler fra eksisterende anlegg gammelt bygg termineres tilsvarende (fiber og TP). Hvis TP-lengde til 4(3) etasje overstiger spesifikasjonene for maksimum optimal lengde, må det tas i bruk etasjefordelere som termineres i denne									

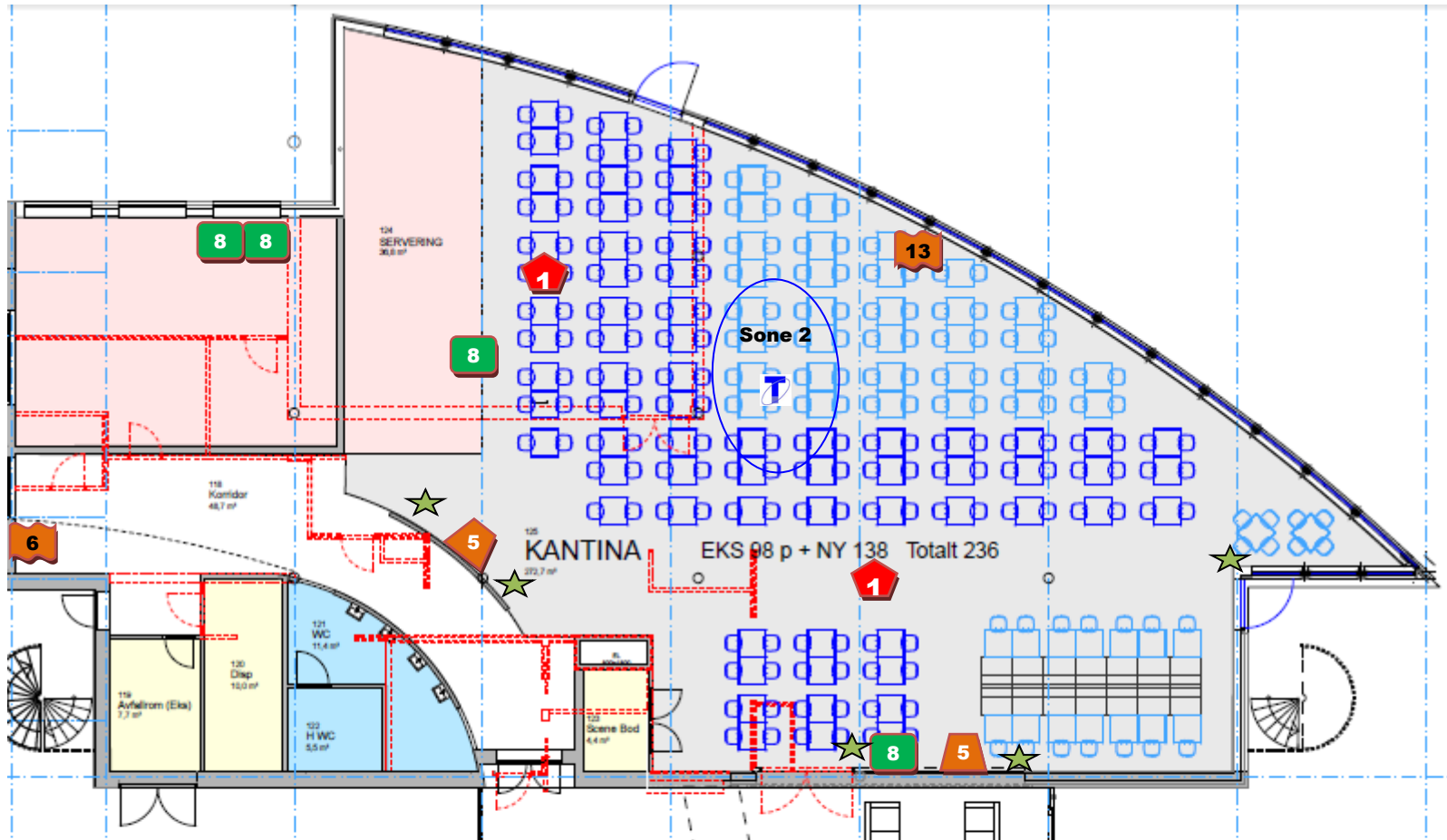
Generelt

	Takmonterte komponenter	Behov for nedfellbare himlingsluker for tilgang til nettverkspunkter og mindre tekniske installasjoner for grensesnitt mot AV-utstyr.

1 etasje



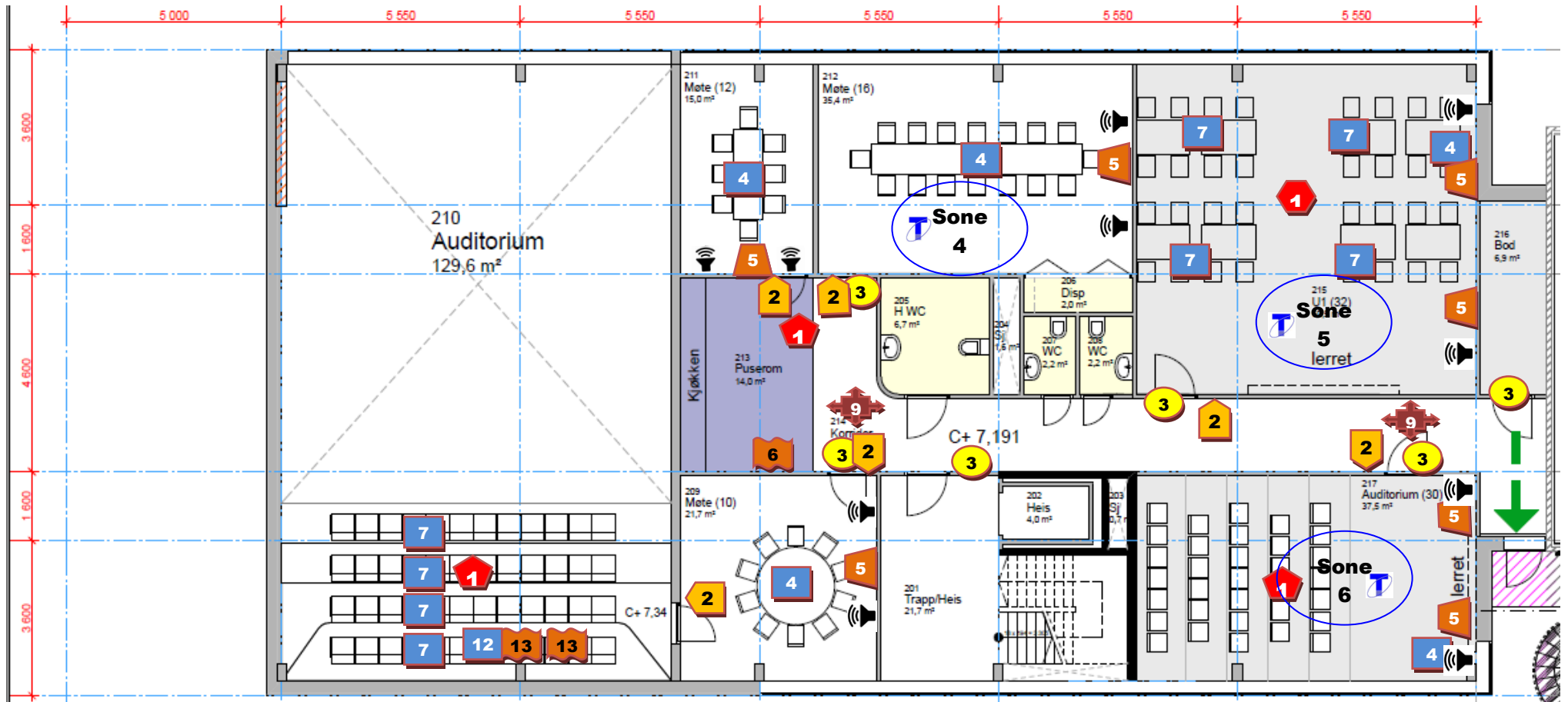
1 etasje kantine



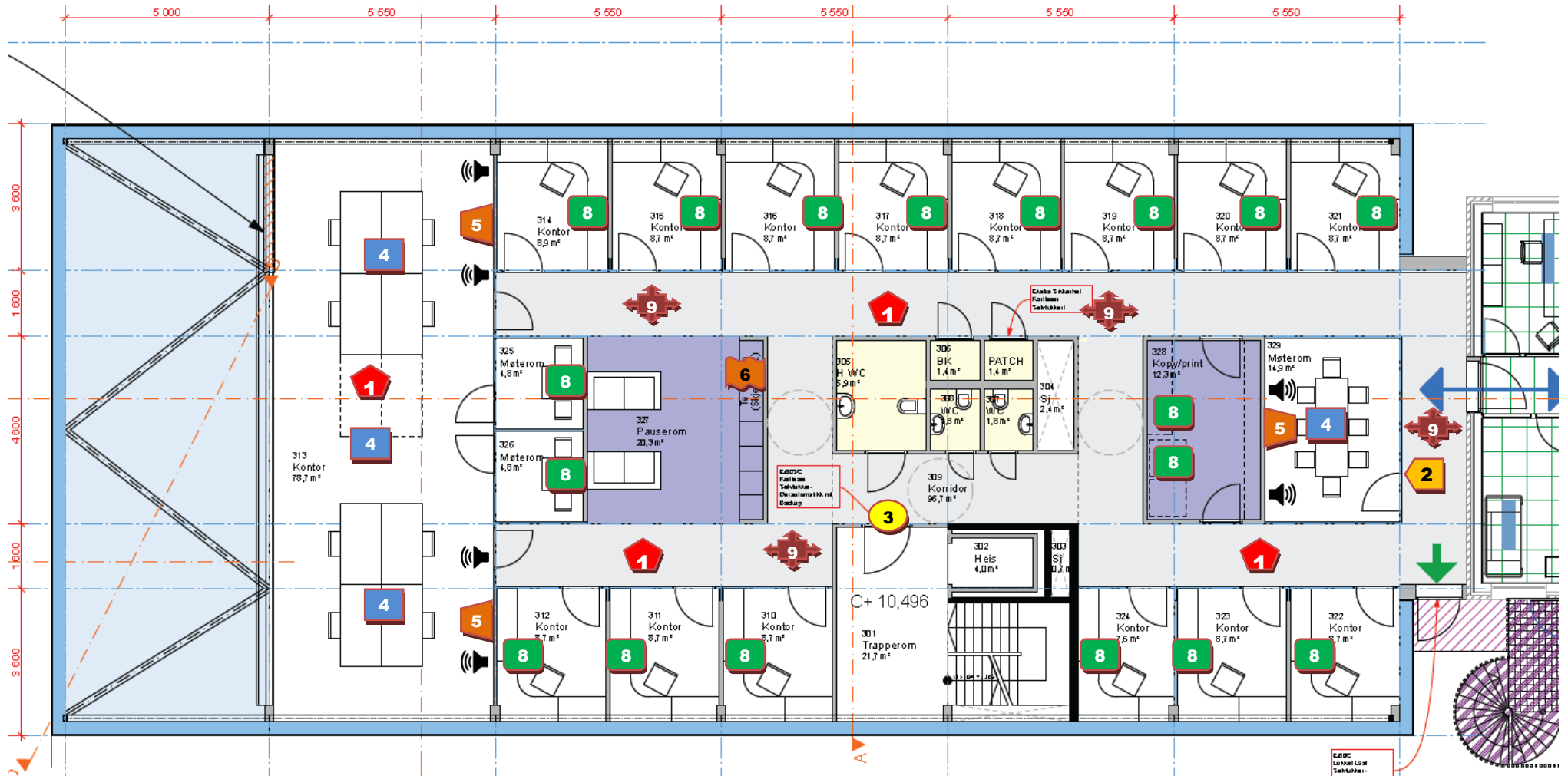
Resepsjon



2 etasje



3 etasje



4 etasje

