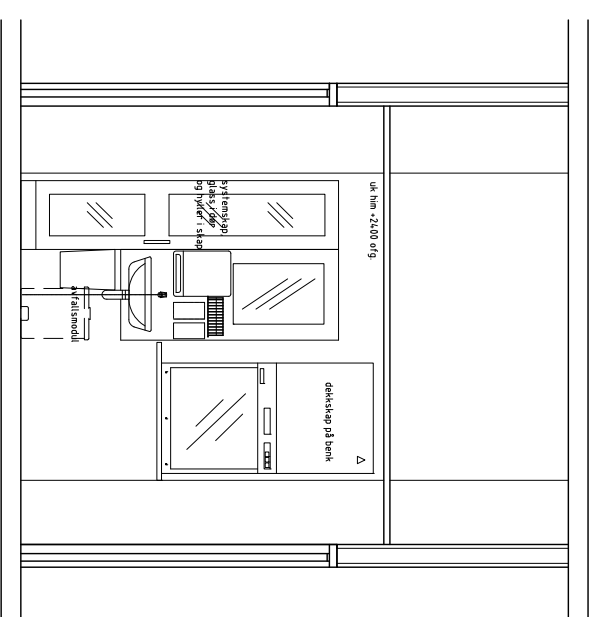
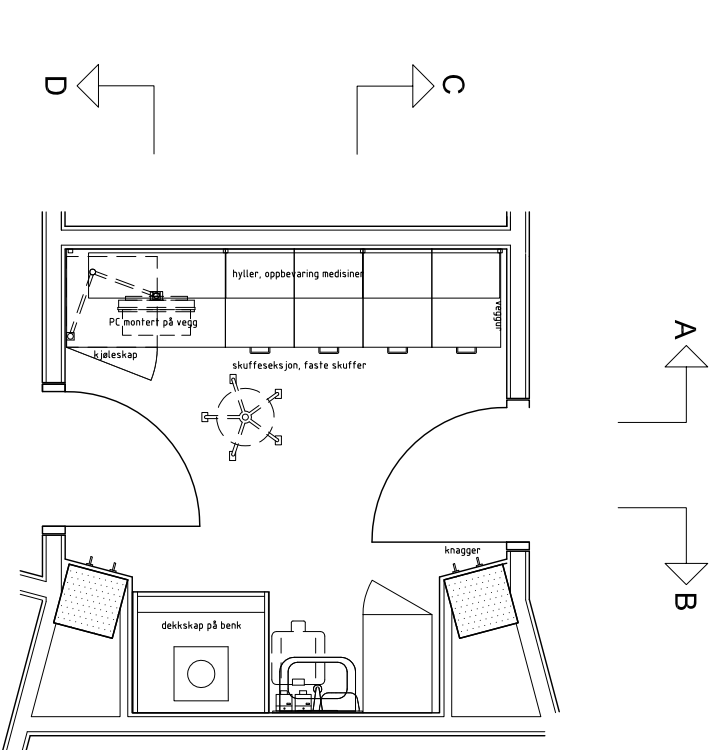


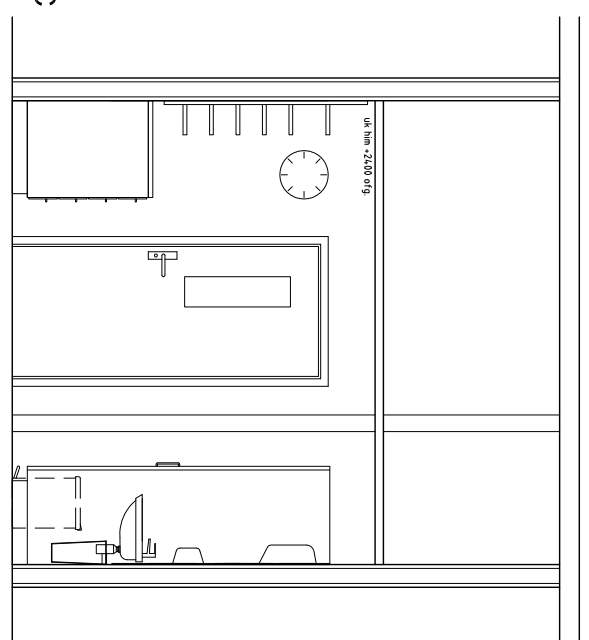
Oppriss A-A



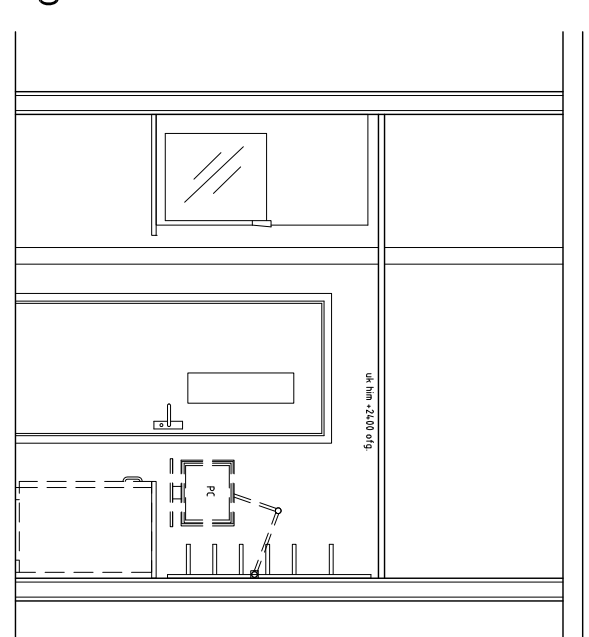
Oppriss B-B



Plan



Oppriss C-C

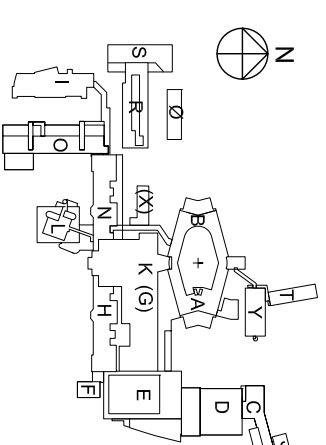


Oppriss D-D

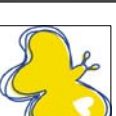
REV	DATE	BESKRIVELSE	TEGN	KONT	GODK
D 03	01.05.12	Funksjonsprosjekt	HS	HG	
D 02	01.03.12	Rev etter brukermøte	IAA	AO	
D 01	18.11.11	Til brukermøter uke 48	IAA	AO	

FASE: DETALJPROSJEKT

HELV. VIGNETT:



## NORDLANDSSYKEHUSET BODØ SOMATIKK



PROSJEKTERENDE:  
 RATIO ARKITEKTER AS, DRAMMENSVEIEN 130 B, 0277 OSLO  
 RIV/ RIE RIB  
 COVI AS, OTTO NIELSENS VEI 12, 7414 TRONDHEIM  
 LARK RATIO ARKITEKTER AS V/ BJØRBEKK & LINDHEIM AS

**RATIO ARKITEKTER AS**  
 En fusjon av BGO arkitekter as og Medplan as arkitekter

PROSJEKT NR.: 23001 TL.STAT.:

INNHold:

SKJEMA ROM  
 STANDARD MEDISINROM  
 FLØY B  
 BYGGETRINN 2

MÅL: 1:50 DATO: 17.10.11  
 FAG TYPE: FLØY ETG LNR FAS. REV.  
 A 510J-AB - 00-301 D.03