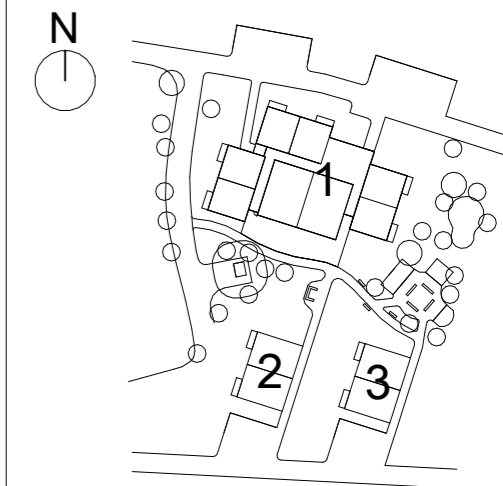


| | |
|--------------|---------------------|
| tegn.nr | rev. index / nummer |
| A6-05 | D1 |



ANTALL BAD: 8 STK.

ELEMENTLISTE BAD

1. Servant:

HC-servant, hvit porselen, glasser på undersiden barrierefri. BxDxH: 600x460x180mm. Klaring mellom ferdig gulv og underkant av servant skal være minst 670mm.

2. Servantarmatur:

Blandebatteri, ettgreps høyt servantarmatur, rustfritt stål

3. Toalett:

Gulvmontert HC-toalett. Toalettet skal enkelt kunne heves/ senkes og vendes. Leveres med hev/ senkbare støttehåndtak.

4. Dusj:

Ergonomisk utformet armatur med trykkstyrt dusjtermostat. Leveres med dusjhode og slange. Dusjhodet skal være utformet med godt grep, og slangen skal være myk/ fleksibel for økt brukervennlighet.

5. Kombinert dusjstang og støttehåndtak:

Vinkelformet dusjstang, som også skal kunne brukes som støttehåndtak. Overflate som sikrer optimalt grep og god hygiene.

6. Støttehåndtak:

L-formet støttehåndtak for veggmontering. Overflate som sikrer optimalt grep og god hygiene.

7. Høyskap med vertikalt støttehåndtak:

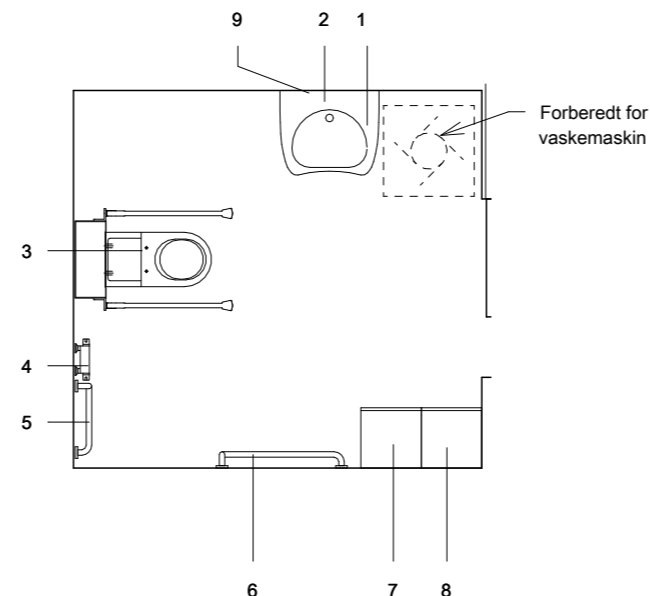
Venstrehengslet høyskap HxDxB= 1800x400x400, i solid utførelse. Nedre del av skap leveres som skuffer. Vertikalt støttehåndtak montert på frittstående side skal medtas.

8. Høyskap:

Venstrehengslet høyskap HxDxB= 1800x400x400, i solid utførelse. Nedre del av skap leveres som skuffer.

9. Speil og speilbelysning:

Speil tilsvarende bredde på vask, høyde ca 1000mm. Tilpasses flis (monteres i utsparing i flis). Integrert LED belysning, evt utenpåliggende horisontalt montert baderomsarmatur over speil.



Plan - bad bolig

Alle produkter på bad skal leveres i sterke materialer som tåler stor belastning og høy slitasje.

Allt utstyr skal være designet for enkel rengjøring.

Alle kontaktbare overflater skal være produsert i materialer som gir økt brukerkomfort (ikke kalde osv), og være rengjøringsvennlige.

Tilkobling vaskemaskin skal ivaretas på anvist plassering.

| | | | |
|-----|-----------------|------------|------|
| | | | |
| | | | |
| | | | |
| | | | |
| | | | |
| | | | |
| | | | |
| | | | |
| | | | |
| | | | |
| D1 | Tilbudsgrunnlag | 01.02.2024 | NK |
| rev | beskrivelse | dato | sign |

byggherre
Øksnes kommune

oppdrag prosjektnr. p2109

Øksnes botun - tilbudsgrunnlag
gnr./bnr. 65/522, 8430 Myre

Skjema bad bolig

fase
Tilbudsgrunnlag

| | |
|--------------|---------------------|
| tegn.nr | rev. index / nummer |
| A6-05 | D1 |

| | | |
|-------------|-------|----------|
| målestokk | sign. | kontroll |
| 1 : 50 (A3) | JT | ES |

LONGVA ARKITEKTER