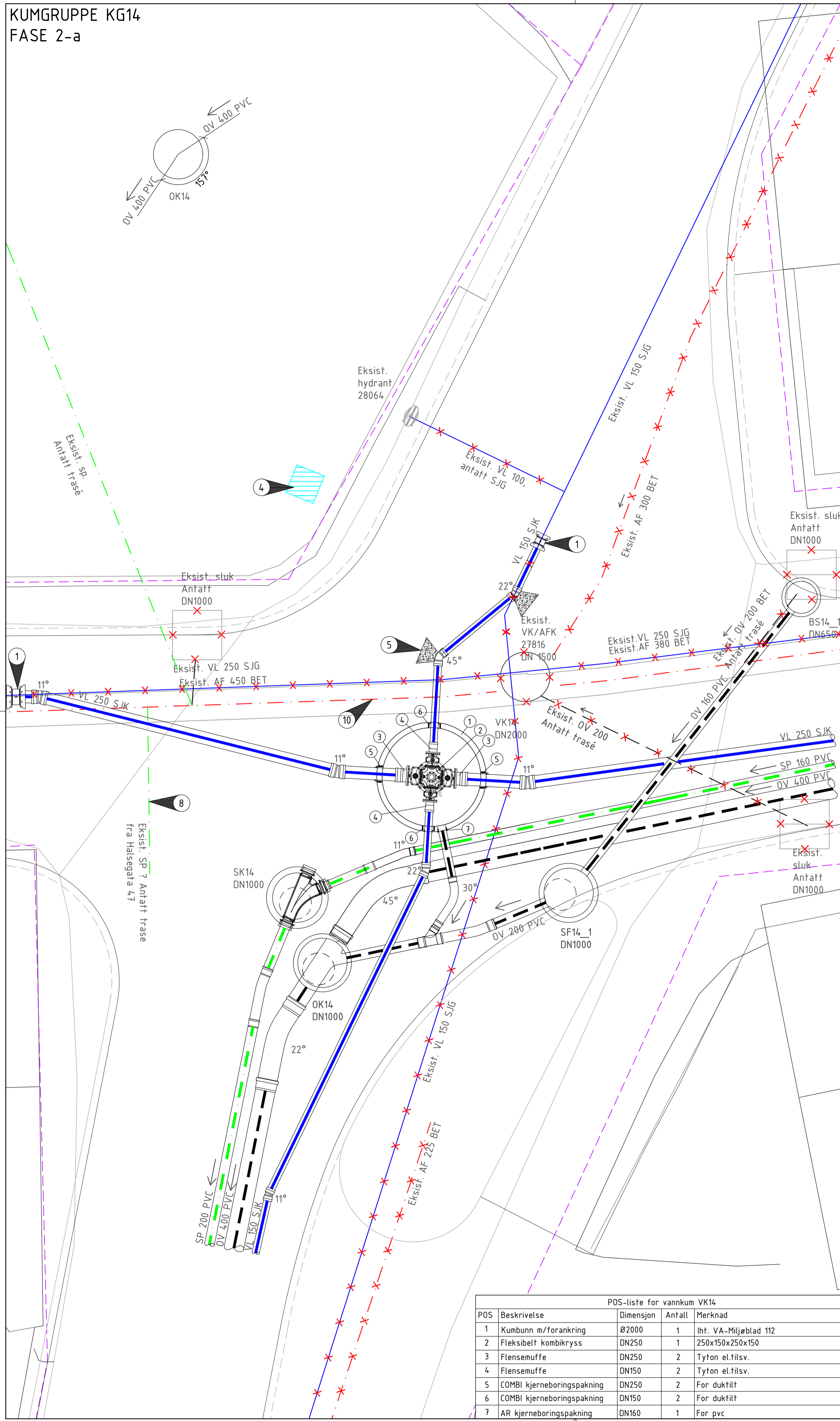


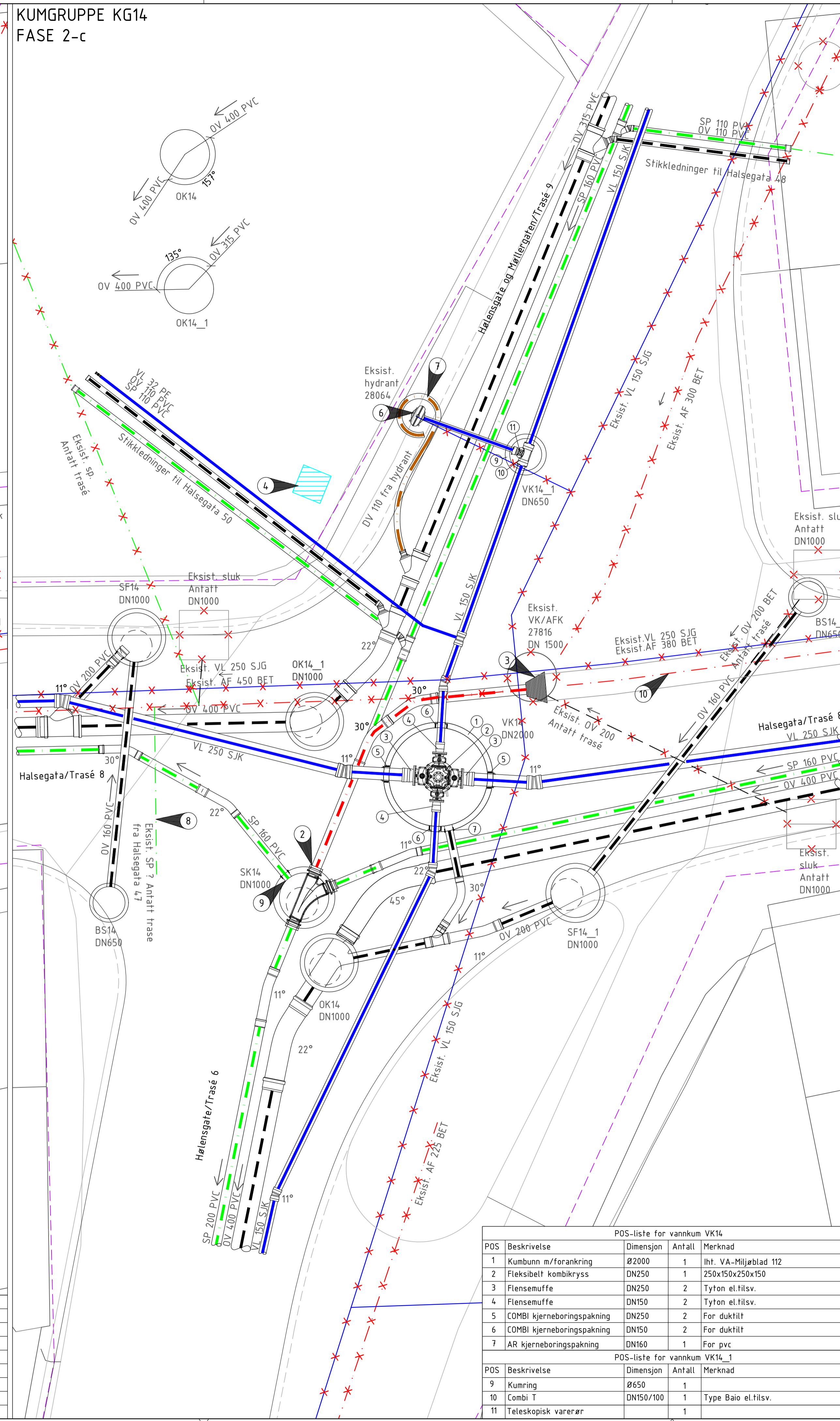
KUMGRUPPE KG14
FASE 2-a



POS-liste for vannkum VK14

POS	Beskrivelse	Dimensjon	Anfall	Merknad
1	Kumbunn m/forankring	Ø2000	1	lht. VA-Miljøblad 112
2	Fleksibelt kombikryss	DN250	1	250x150x250x150
3	Flensmuffe	DN250	2	Tyton el.tilsv.
4	Flensmuffe	DN150	2	Tyton el.tilsv.
5	COMBI kjerneboringspakning	DN250	2	For duktilt
6	COMBI kjerneboringspakning	DN150	2	For duktilt
7	AR kjerneboringspakning	DN160	1	For pvc

KUMGRUPPE KG14
FASE 2-c



POS-liste for vannkum VK14

POS	Beskrivelse	Dimensjon	Anfall	Merknad
1	Kumbunn m/forankring	Ø2000	1	lht. VA-Miljøblad 112
2	Fleksibelt kombikryss	DN250	1	250x150x250x150
3	Flensmuffe	DN250	2	Tyton el.tilsv.
4	Flensmuffe	DN150	2	Tyton el.tilsv.
5	COMBI kjerneboringspakning	DN250	2	For duktilt
6	COMBI kjerneboringspakning	DN150	2	For duktilt
7	AR kjerneboringspakning	DN160	1	For pvc

POS-liste for vannkum VK14_1

POS	Beskrivelse	Dimensjon	Anfall	Merknad
9	Kumring	Ø650	1	
10	Combi T	DN150/100	1	Type Baio el.tilsv.
11	Teleskopisk varerør		1	

- TEGNFORKLARING**
- LEDNINGER: Eksisterende (dashed line), Planlagt (solid line)
- Vann (VL): Blue line
 - Felles (AF): Red line
 - Spillvann (SP): Green line
 - Pumpep. (SPP): Green arrow
 - Overvann (OV): Black line
 - Drensvann (DR): Orange line
- SYMBOLER:
- Kum: Circle with 'K'
 - Sluk m/u sf: Circle with 'S'
 - Utgår: Circle with 'U'
- ANDRE LINJER:
- EIENDOMSGRENSER: Dashed purple line
 - VEGKANT: Dashed grey line
 - KANTSTEIN 2 CM: Dashed black line
 - KANTSTEIN 13 CM: Dashed grey line

- MERKNADER**
- Tilkobles eksist. vl med Supa Maxi el.tilsv. Trykkprøving og desinfeksjon utføres mot forankret blindlokk med 2" gjenger og kran.
 - Midlertidig tilkobling av AF 200 i kum m/AR-pakning. Gjenstøpes etter fase 3-a. Legges over SP 160 PVC fra nord.
 - Overgang fra 380 bet til 200 pvc
 - Kabelskap
 - Forankring ihht. VA-normens vedlegg 5
 - Utskifting av brannhydrant må vurderes
 - Drensledning legges i kveil rundt hydrant og kobles til SF14
 - Usikkert om ledning er i drift, må kontrolleres i anleggsfasen
 - SP ledning plasseres høyere opp i kum over renne.
 - AF skal være i drift i anleggsperioden

BLÅDELER:
Under sjøvannsnivå skal hele blådelen beskyttes av krypemuffe.

BETONG:
Kummer, rør og deler under sjøvannsnivå skal være produsert av sulfatresistent betong/SR-betong.

- HENVISNINGER:**
- H1: Eksisterende VA, Plantegninger
 - H2: Prosjektert VA, Plantegninger
 - H3: Prosjektert VA, Plan- og profiltengninger
 - H5: Prosjektert VA, Grøftelversnitt/generelle detaljer
 - H6: Rørinspeksjon
 - H7: Prosjektert VA, Styringskum detaljer

Larvik kommune VA-norm

ANBUDESTEGNING

Larvik kommune

RAMBOLL

Ramboll Norge AS
Org. nr. 915 251 293
www.ramboll.no

DATO: 18.09.2020
TEGN: WDI
KONT: LLD
3350034712
Kumdetaljer
KG14 - Fase 2-a og 2-c
1:50 (A1)
H 410