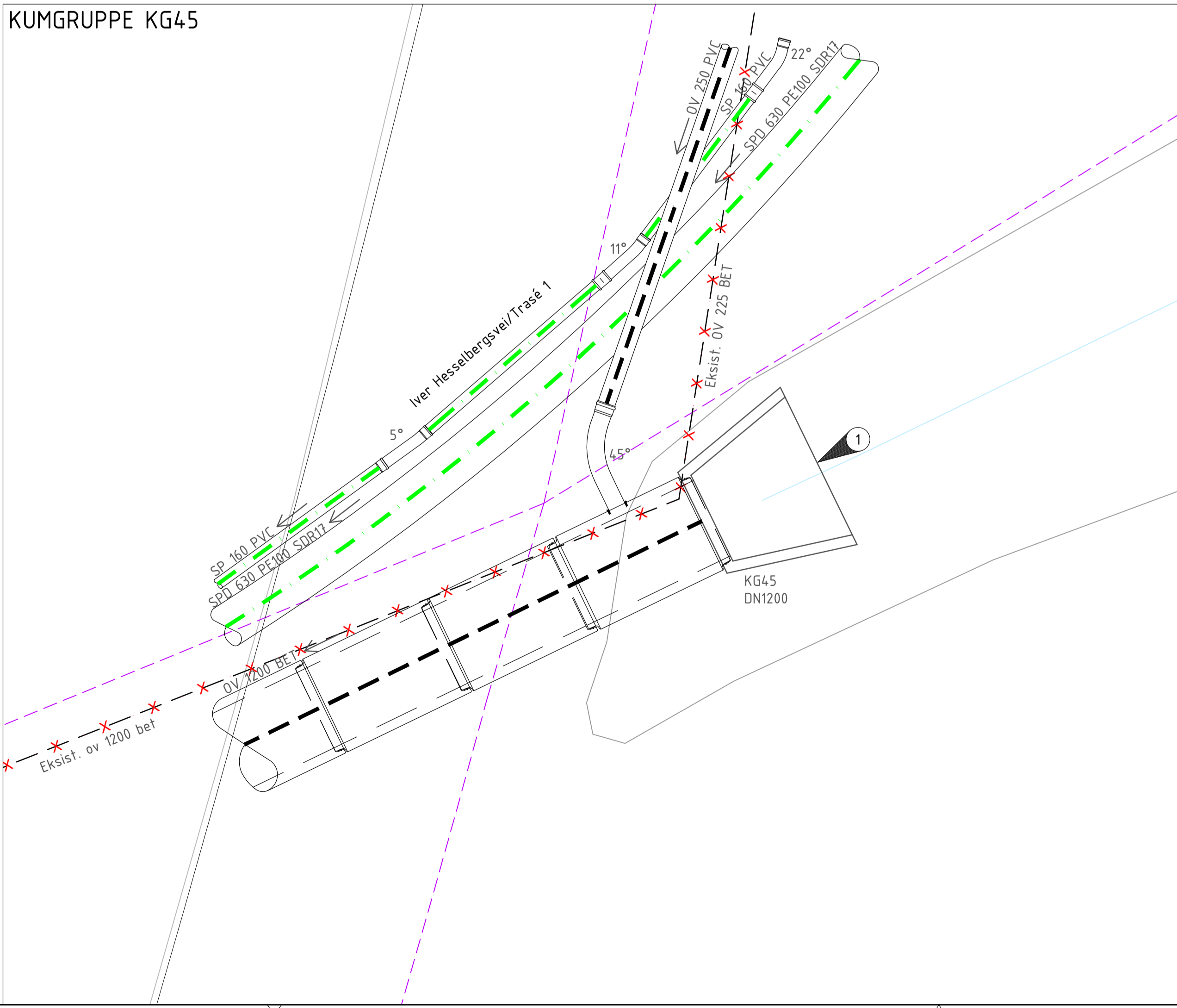
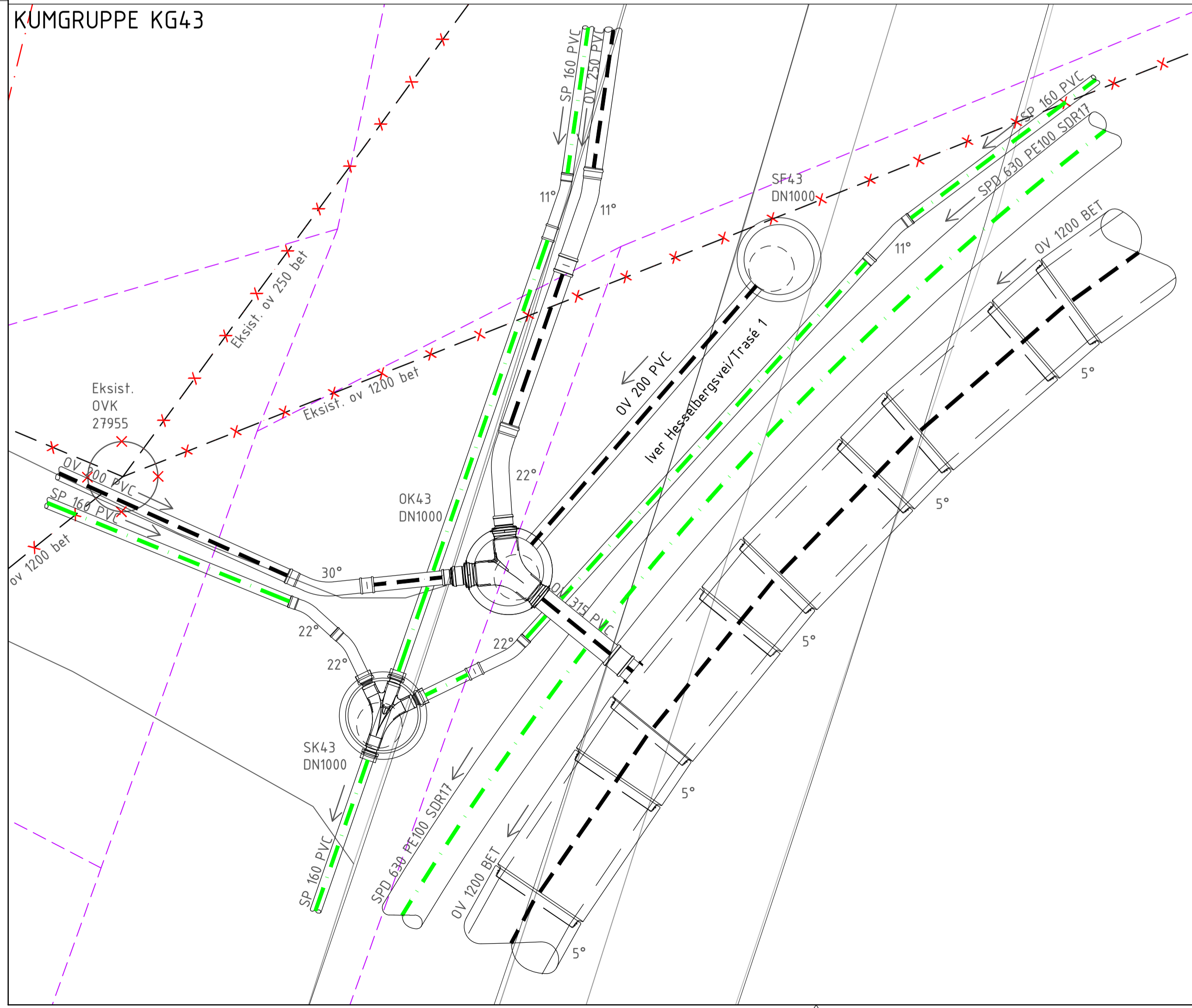
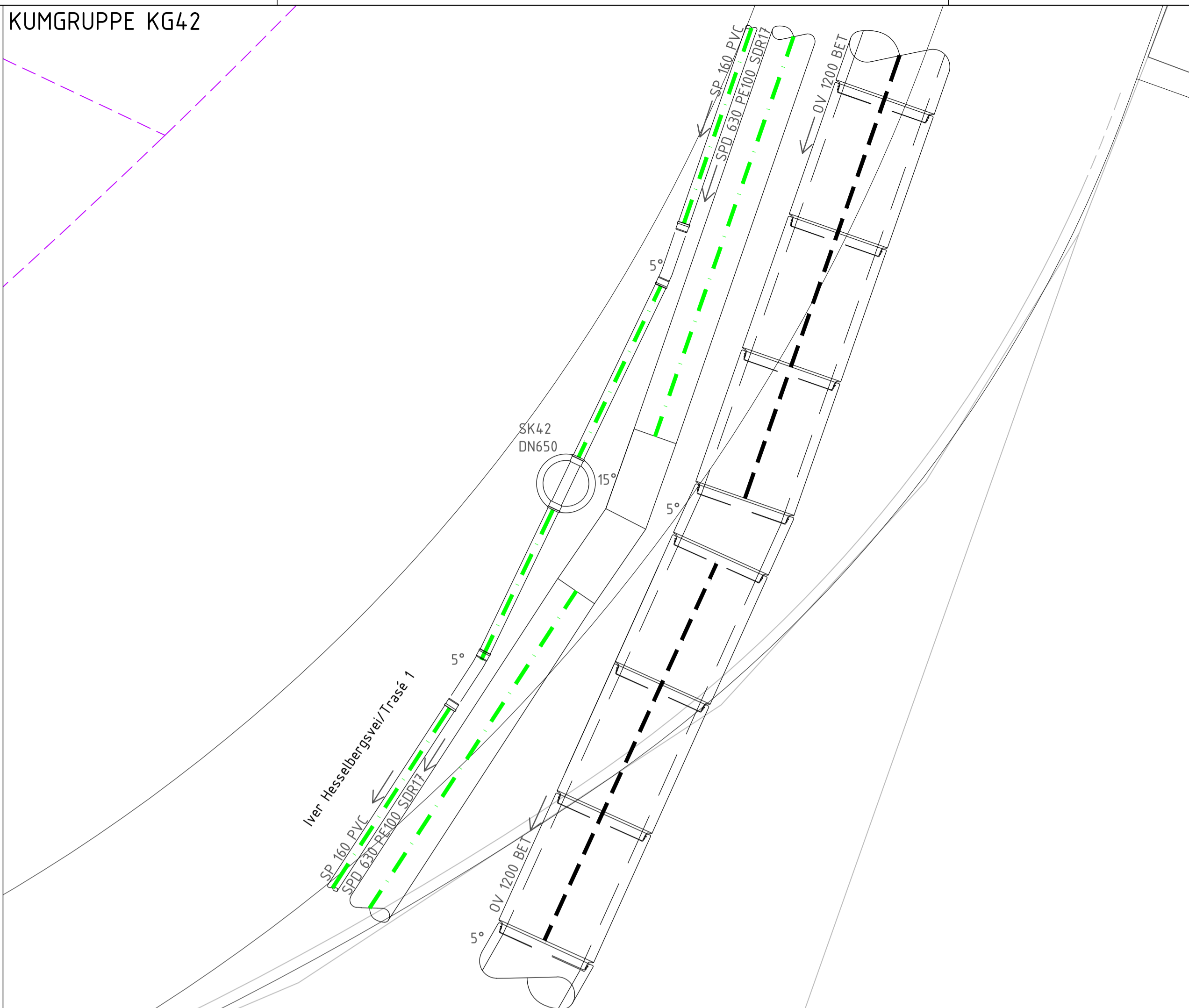


POS-liste for eksist. VK59440

POS	Beskrivelse	Dimensjon	Antall	Merknad
1	Flensmuffe	DN150	1	Tyton el.tilsv.
2	COMBI kjerneboringspakning	DN150	1	For duktilt



- TEGNFORKLARING**
- LEDNINGER:**
- Vann (VL) — Eksisterende (dashed), Planlagt (solid)
 - Felles (AF) — —
 - Spillvann (SP) — —
 - Pumpep. (SPP) — —
 - Overvann (OV) — —
- SYMBOLER:**
- Kum — ○
 - Sluk m/u sf — □/▢
 - Utgår — ×
- ANDRE LINJER:**
- EIENDOMSGRENSER — - - - -
 - VEGKANT — — — —
 - KANTSTEIN 2 CM — - · - · -
 - KANTSTEIN 13 CM — - · - · -

- MERKNADER**
- Vingemur DN1200 Type 2 m/flatt rist
 - Eksisterende sandfang vurderes byttet
 - Tilkobles eksist. vk Tyton flensmuffe DN150 el.tilsv.
 - Nytt sluk vurderes
 - Tilkobles eksist. ledninger med FlexSeal el.tilsv.

BLÅDELER:
Under sjøvnivå skal hele blådelen beskyttes av krypemuffe.

BETONG:
Kummer, rør og deler under sjøvnivå skal være produsert av sulfatresistent betong/SR-betong.

- HENVISNINGER:**
- H1: Eksisterende VA, Plantegninger
 - H2: Prosjektet VA, Plantegninger
 - H3: Prosjektet VA, Plan- og profiltegninger
 - H5: Prosjektet VA, Grøftelversnitt/generelle detaljer
 - H6: Rørinspeksjon
 - H7: Prosjektet VA, Styringskum detaljer

Larvik kommune VA-norm

ANBUDESTEGNING

Larvik kommune

RAMBOLL

Ramboll Norge AS
Org. nr. 915 251 293
www.ramboll.no

Larvik kommune
Halsegata og Iver Hesselbergsvei VVA

Prosjektet VA
Kumdetaljer
KG41, KG42, KG43 og KG45

Prosjekt: H

Blådel: 408

DATE: 18.09.2020
TEGN: WDI
KONT: LLD
3356034712
LLD
14.dwg
3:50 (A1)