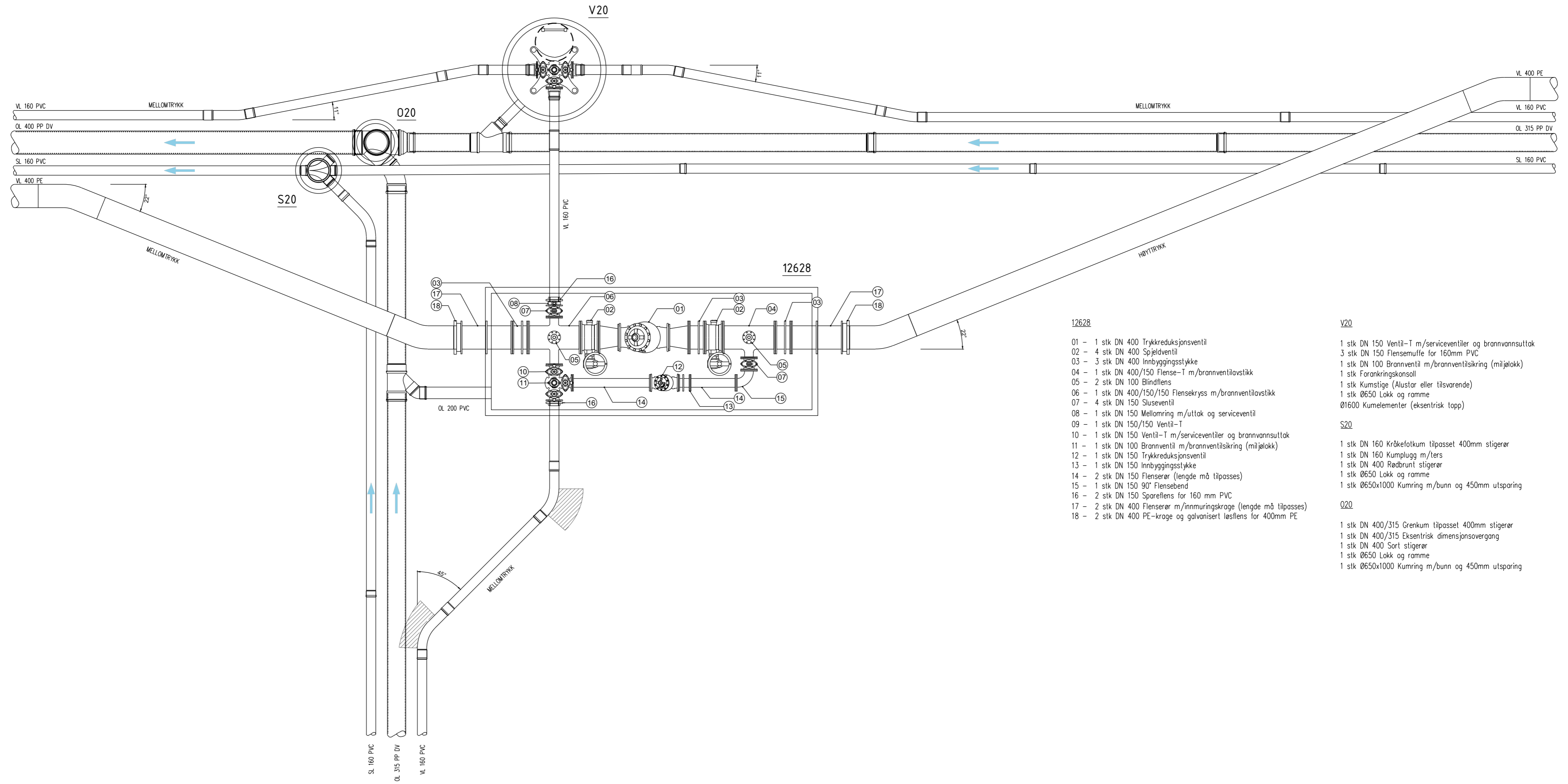


Kumsett 20

For denne tegning forbeholder vi oss alle rettigheter også i tilfelle av
 patentering og registrering av annen industriell rettighet. Misbruk, spesielt
 kopiering eller overdragelse til tredjemand, er ikke tillatt. Overtredelse
 vil kunne medføre straffeansvar og/eller erstatningsansvar. Pöyry Norway AS



12628

- 01 - 1 stk DN 400 Trykkreduksjonsventil
- 02 - 4 stk DN 400 Spjeldventil
- 03 - 3 stk DN 400 Innbyggingsstykke
- 04 - 1 stk DN 400/150 Flense-T m/brannventilavstikk
- 05 - 2 stk DN 100 Blindflens
- 06 - 1 stk DN 400/150/150 Flensekryss m/brannventilavstikk
- 07 - 4 stk DN 150 Sluseventil
- 08 - 1 stk DN 150 Mellomring m/uttak og serviceventil
- 09 - 1 stk DN 150/150 Ventil-T
- 10 - 1 stk DN 150 Ventil-T m/serviceventiler og brannvannsuttak
- 11 - 1 stk DN 100 Brannventil m/brannventilsikring (miljølokk)
- 12 - 1 stk DN 150 Trykkreduksjonsventil
- 13 - 1 stk DN 150 Innbyggingsstykke
- 14 - 2 stk DN 150 Flenserør (lengde må tilpasses)
- 15 - 1 stk DN 150 90° Flensebend
- 16 - 2 stk DN 150 Spareflens for 160 mm PVC
- 17 - 2 stk DN 400 Flenserør m/innmuringskrage (lengde må tilpasses)
- 18 - 2 stk DN 400 PE-krage og galvanisert lasflens for 400mm PE

V20



- 1 stk DN 150 Ventil-T m/serviceventiler og brannvannsuttak
- 3 stk DN 150 Flensemuffe for 160mm PVC
- 1 stk DN 100 Brannventil m/brannventilsikring (miljølokk)
- 1 stk Forankringskonsoll
- 1 stk Kumstige (Alustar eller tilsvarende)
- 1 stk Ø650 Løkk og ramme
- Ø1600 Kumelementer (eksentrisk topp)

S20

- 1 stk DN 160 Krøketokum tilpasset 400mm stigerør
- 1 stk DN 160 Kumplugg m/ters
- 1 stk DN 400 Rødbunt stigerør
- 1 stk Ø650 Løkk og ramme
- 1 stk Ø650x1000 Kumring m/bunn og 450mm utsporing

Q20

- 1 stk DN 400/315 Grenkum tilpasset 400mm stigerør
- 1 stk DN 400/315 Eksentrisk dimensjonsovergang
- 1 stk DN 400 Sort stigerør
- 1 stk Ø650 Løkk og ramme
- 1 stk Ø650x1000 Kumring m/bunn og 450mm utsporing

Rev.	Forandringer / Beskrivelse				Tegn.	Kontr.	G.kj.	Dato
08.04.22	CNN	LNN	VWG	A2 1:50	PROSJEKTERENDE: 			
HALDEN KOMMUNE BUSTERUDKLEIVA m/FLERE DETALJTEGNING KUMMER					OPPDRAGSGIVER: 			
PROSJEKTNUMMER: 125000209-014					TEGNINGSNUMMER KUNDE: 36			
TEGNINGSNUMMER.: R-K-4-406					TEGNINGSSTATUS: FORELØPIG			
								REV. NR.: 00