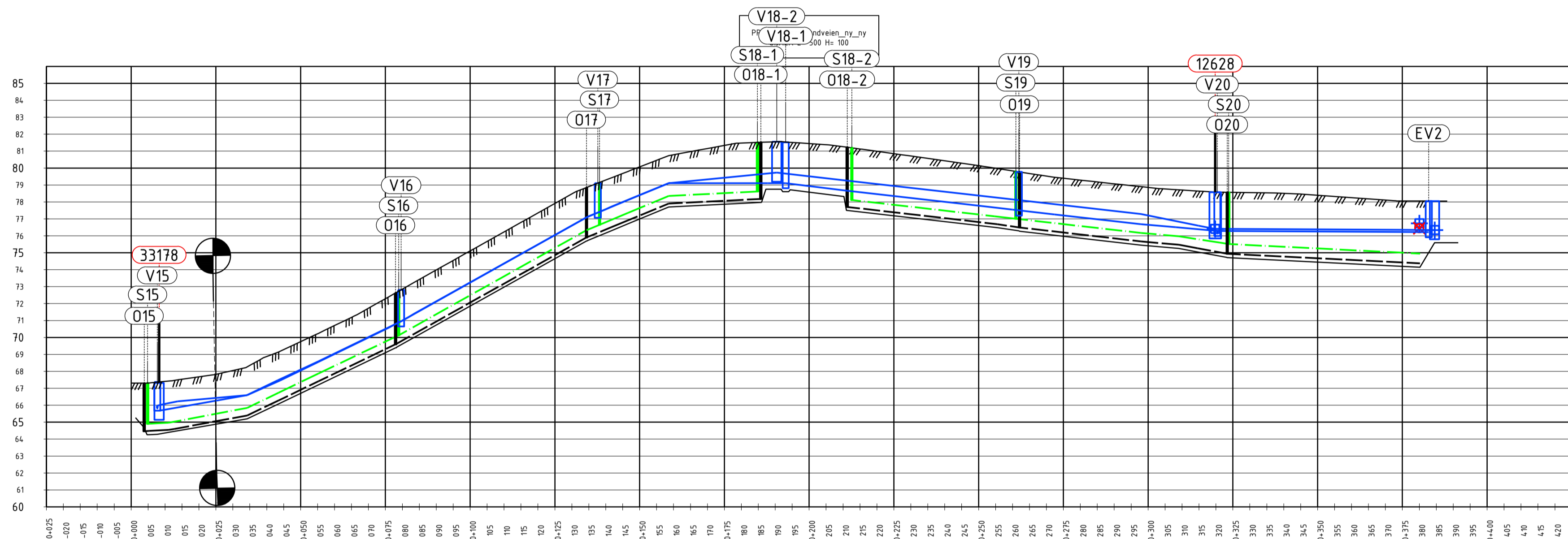
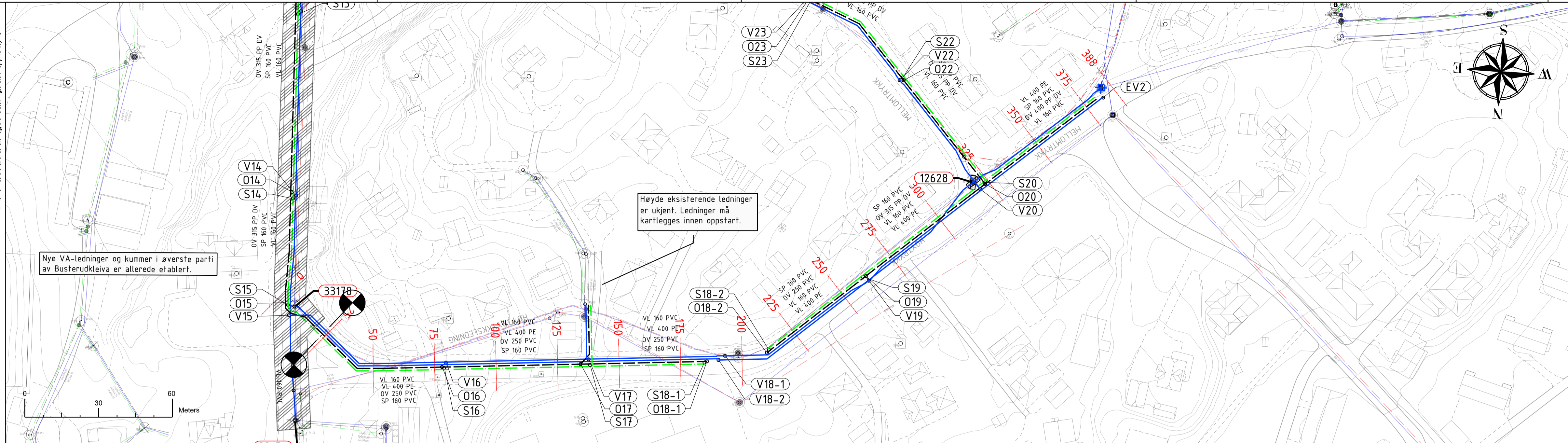


For denne tegning gjelder det som alle tidligere tegninger i denne og tilsvarende, og registrering av annen industriell virksomhet, skogbruk og andre aktiviteter som kan påvirke vannledningen, må utføres i henhold til de bestemte kravene i kommunens planregulering.



Kategori	Type	Kumavstand		Fall i %		Rør dim. og type
		Start	Ende	Start	Ende	
Vann	Kumavstand	67.30	72.5			
	Fall i %	100%	97%	112%	82%	0%
	Kote utv. topp	65.38	70.95	34%	97%	112%
Vann	Kumavstand	65.38	70.95	182.4	130.0	
	Fall i %	100%	97%	112%	83%	20%
	Kote utv. topp	65.38	70.95	112%	83%	20%
Spiltvann	Kumavstand	64.30	70.13	59.3	46.6	
	Fall i %	100%	95%	112%	83%	10%
	Kote innv. bunn	64.30	70.13	59.3	46.6	
Overvann	Kumavstand	64.46	69.60	56.3	51.4	
	Fall i %	100%	96%	112%	83%	10%
	Kote innv. bunn	64.46	69.60	56.3	51.4	

TEGNFORKLARING

PROSJEKTERT VANNLEDNING	EKSISTERENDE VANNLEDNING	EKSISTERENDE TERRENG
PROSJEKTERT OVERVANNLEDNING	EKSISTERENDE OVERVANNLEDNING	BUNN GRØFT (fundament 150/200mm)
PROSJEKTERT SPILT VANNLEDNING	EKSISTERENDE SPILT VANNLEDNING	ISOLASJON
PROSJEKTERT KUM	EKSISTERENDE FELLELEDNING	LEDNINGSHØYDE EKSISTERENDE VL
TEIGGRENSE	EKSISTERENDE KUM	LEDNINGSHØYDE EKSISTERENDE SL
		LEDNINGSHØYDE EKSISTERENDE OL
		LEDNINGSHØYDE EKSISTERENDE AF

Rev.	Forandringer / Beskrivelse		Tegn.	Kontr.	G.kj.	Dato
08.04.22	CNN	LNN	VWG	A1	1:1000	
HALDEN KOMMUNE BUSTERUDKLEIVA m/FLERE LENGDEPROFIL BÅSTADLUNDVEIEN						OPPDRAGSGIVER: HALDEN KOMMUNE
PROSJEKTNUMMER: 125000209-014 TEIINGSNUMMER: R-K-3-302						TEIINGSSTATUS: FORELØPIG
						REV. NR.: 00