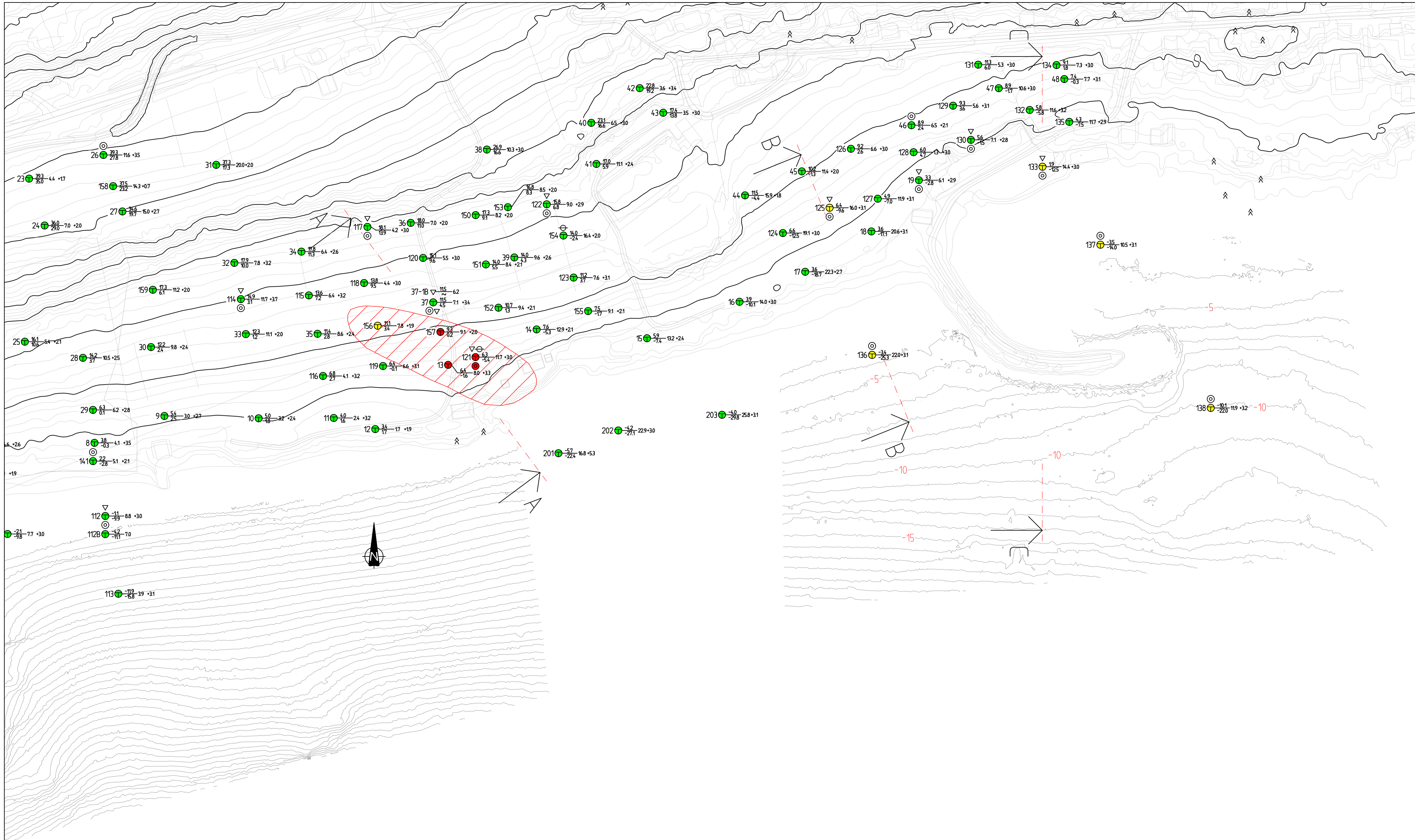


- Lite sannsynlig kvikkleire / sprøbruddmateriale
- Mulig kvikkleire / sprøbruddmateriale
- Sannsynlig / påvist kvikkleire / sprøbruddmateriale
- ⊕ TOTALSONDERING
- ⊖ PORETRYKKMÅLING
- ⊙ PRØVESERIE
- ▽ TRYKKSONDERING
- ⊕ BORHULL ID.
- ⊖ KOTE TERRENG ELLER SJØBUNN
- ⊙ EVT. KOTE ANTATT FJELL
- ⊕ BORET DYBDE I LØSMASSE + (BORET I FJELL)
- ⊖ FJELL I DAGEN

Rev.	2018-03-21	For bruk	TrOAb	MaBon	MaBon
			Utarbeidet	Fagkontroll	Godkjent
<small> Dette dokumentet er utarbeidet av Norconsult AS som del av det oppdraget som fremgår nedenfor. Opphavsretten tilhører Norconsult AS. Dokumentet må bare benyttes til det formål som oppdragsavtalen beskriver, og må ikke kopieres eller gjøres tilgjengelig på annen måte eller i større utstrekning enn formålet tilsier. </small>					
Molde kommune					Målestokk (gjelder A1)
					1:1000
Situasjonsplan					
Kvikkleireutredning					
Kringstad					
Norconsult		Oppdragsnummer	Tegningsnummer	Revisjon	
		5174178	V100	J01	



- Lite sannsynlig kvikkleire / sprøbruddmateriale
- Mulig kvikkleire / sprøbruddmateriale
- Sannsynlig / påvist kvikkleire / sprøbruddmateriale
- ⊕ TOTALSONDERING
- ⊖ PORETRYKKMÅLING
- ⊙ PRØVESERIE
- ▽ TRYKKSONDERING
- ⊙ BORHULL ID.
- ⊙ KOTE TERRENG ELLER SJØBUNN
- ⊙ EVT. KOTE ANTATT FJELL
- ⊙ BORET DYBDE I LØSMASSE + (BORET I FJELL)
- ⊙ FJELL I DAGEN

Rev.	2018-03-21	For bruk	TrOAb	MaBon	MaBon
			Utarbeidet	Fagkontroll	Godkjent
<small> Dette dokumentet er utarbeidet av Norconsult AS som del av det oppdraget som fremgår nedenfor. Opphavsretten tilhører Norconsult AS. Dokumentet må bare benyttes til det formål som oppdragsavtalen beskriver, og må ikke kopieres eller gjøres tilgjengelig på annen måte eller i større utstrekning enn formålet tillater. </small>					
Molde kommune					Målestokk (gjelder A1) 1:1000
Situasjonsplan Kvikkleireutredning					
Kringstad					
Norconsult		Oppdragsnummer 5174178	Tegningsnummer V101	Revisjon J01	