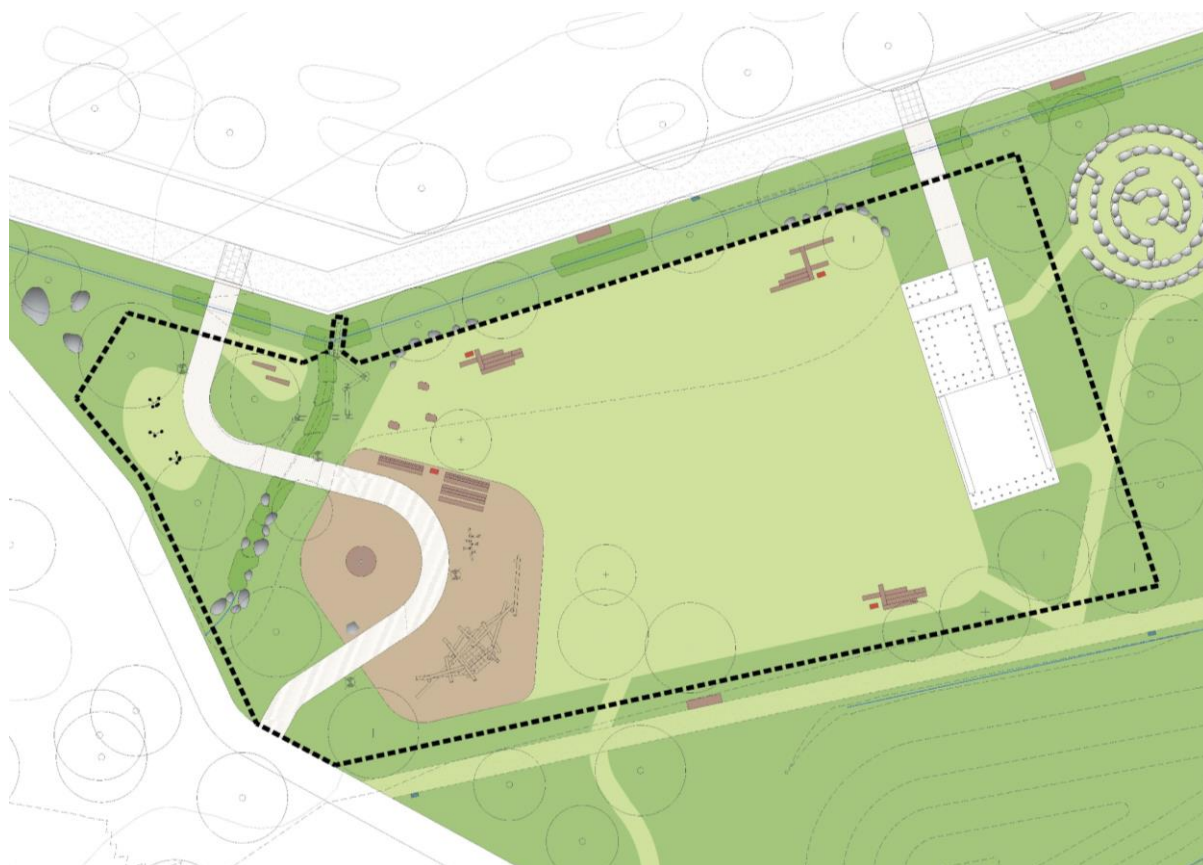


## MENGDEBESKRIVELSE



00 Generelt	00 - 1
01 Etablering, drift og avvikling av bygge- eller anleggsplassen	01 - 1
05 Betongarbeider	05 - 1
05.21 Grunn og fundamenter	05 - 1
08 Bærende konstruksjoner i andre materialer, prefabrikkerte	08 - 1
08.22 Bæresystemer	08 - 1
12 Tømrerarbeider	12 - 1
12.25 Dekker	12 - 1
12.26 Yttertak	12 - 3
20 Glassarbeider	20 - 1
20.26 Yttertak	20 - 1
40 Elkraftinstallasjoner	40 - 1
40.01 Generelt	40 - 1
40.02 Kabler, fordelingsskap, paviljong, lysutstyr	40 - 5
71 Anleggsgartnerarbeider	71 - 1
71.70 Utendørs, generelt	71 - 1
71.71 Bearbeidet terreng	71 - 1
71.72 Utendørs konstruksjoner	71 - 6
71.76 Veger og plasser	71 - 9
71.77 Parker og hager	71 - 12
71.77.771 Gressarealer	71 - 15
71.77.772 Beplantning	71 - 19
71.77.773 Utstyr	71 - 28
90 Regningsarbeider	90 - 1
90.1 Timepriser for mannskap	90 - 1
90.2 Timepriser for maskiner	90 - 1
90.3 Påslagsprosjenter	90 - 3

Postnr	Kode/Tekst
<b>00</b>	<p data-bbox="269 237 379 266"><b><u>Generelt</u></b></p> <p data-bbox="269 304 1002 333">NS 3420 versjon 201904 er benyttet som beskrivelsessystem.</p> <p data-bbox="269 371 1398 400">Det gjøres oppmerksom på at det benyttes sammensatte poster/arbeider i enkelte av kapitlene.</p> <p data-bbox="269 439 1166 468">Alle mengder er regulerbare. Rundsumposter reguleres ikke, men kan utgå.</p> <p data-bbox="269 506 1294 566">Generell informasjon og orientering om prosjektet er gitt i Konkurransgrunnlag - Åpen anbudskonkurranse FOA del III.</p>

Postnr	Kode/Tekst	Enhet	Menge	Pris	Sum
01	<b><u>Etablering, drift og avvikling av bygge- eller anleggsplassen</u></b>				

Sum kapittel:

Postnr	Kode/Tekst	Enhet	Menge	Pris	Sum
	<p><b>GENERELT</b></p> <p>Entreprenør må avklare omfang og plassering av egen rigg med byggherre før arbeidene kan starte.</p> <p>Alle områder som berøres av riggen og de tilhørende arbeidene, skal så langt det lar seg gjøre, tilbakeføres til opprinnelig stand.</p> <p>Det gjøres oppmerksom på at kapittelet inneholder poster for sammensatte arbeider (AV-koder).</p> <p>Alle mengder er regulerbare. Rundsum-poster reguleres ikke, men kan utgå.</p> <p>Entreprenøren må selv sørge for all tilrigging på anlegget, så som nødvendige provisoriske transportveier, fremføring av vann, elektrisitet og telefon, samt oppsetting av hvile/- spisebrakker, andre brakker, priveter, lagerskur og annet i nødvendig utstrekning. Entreprenøren skal også tilby plass innenfor anleggsområdet for lekeutstyrsleverandørens rigg og lager i perioden for montering av lekeplassutstyr.</p> <p>Kostnader med eventuell nødvendig flytting av riggen i løpet av anleggsperioden skal medregnes.</p> <p>Disponering av grunn utover det som spesielt er anvist av tiltakshaver, kan bare skje etter skriftlig avtale med tiltakshavers representant.</p> <p>Riggområder, lagringsplasser og mellomlagringsplasser for masser avtales med tiltakshaver. Deponeringssted for masser må entreprenøren skaffe selv dersom annet ikke avtales.</p> <p>Det skal i forbindelse med rigg og drift ikke kjøres, foretas lagring eller oppføres brakker i dryppsonen til eksisterende trær som skal bevares.</p> <p>Evt. erstatning som følge av skade på omkringliggende bygg og anlegg som følge av anleggsarbeidene er entreprenørens fulle ansvar.</p> <p>Entreprenøren må selv ta kontakt med energiverk, Telenor og eventuelle andre kabeletater for å få påvist disse etaters kabler, samt registrere øvrige forhold ved eksisterende anlegg som kan komme i konflikt med anleggsarbeidene etter gjeldende beskrivelse.</p> <p>Entreprenøren skal sørge for regelmessig renhold av kontorer, brakker, priveter, samt renovasjon.</p> <p>Entreprenøren betaler alle faste og løpende utgifter til</p>				
				Sum kapittel:	

Postnr	Kode/Tekst	Enhet	Mengde	Pris	Sum
	elektrisitet, vann og avløp innlagt til arbeidsplassens kontor, brakker og boder mm.				
	Generell tekst begrenser ikke omfanget i de prisbærende postene.				
<b>01.1</b>	<b>AM1.31 (201904)</b> <b>HOVEDBEDRIFT</b>				
	Rund sum .....	RS	1,0	.....	.....
	<i>Andre krav:</i> Nei				
<b>01.2</b>	<b>AJ8.22A (201904)</b> <b>UTARBEIDELSE AV AVFALLSPLAN</b>				
	Rund sum .....	RS	1,0	.....	.....
	<i>Andre krav:</i> <i>a) Omfang og prisgrunnlag</i> Utarbeidelse av avfallsplan iht TEK17, Byggteknisk forskrift. Arbeider og tilpasninger for underentreprenører inngår i prisen.				

Sum kapittel:

Postnr	Kode/Tekst	Enhet	Mengde	Pris	Sum
01.3	<p><b>AV1.1A (201904)</b>  <b>ETABLERING AV BYGGE- ELLER ANLEGGSPASS FOR EGET KONTRAKTARBEID</b></p> <p>Rund sum . . . . .</p> <p><i>Lokalisering:</i> Riggplass avklares med byggherre</p> <p><i>Andre krav:</i></p> <p><i>a) Omfang og prisgrunnlag</i>  Riggplass innenfor anleggsområdet, eller etter avtale med Nord-Fron kommune.</p> <p>Entreprenøren skal utarbeide rigg- og marksikringsplan. Før oppstart skal det foretas en befaring med byggherren, for å gjennomgå sikringstiltak. Det skal i planleggingen av byggeplassens organisering, behov for riggplasser, lager, transportarealer ol. tas hensyn til eksisterende trær inkl. rotsone som skal bevares.</p> <p>Entreprenør er ansvarlig for komplett anleggsgjerde med min. høyde 2m. Alt av sperre- og sikringsmateriell, samt interne flyttinger, merking og skilting er inkludert. Låsbare porter i anleggsgjerde er inkludert i posten. Anleggsarbeidene skal foregå på en måte som ikke hindrer gang- og kjøretrafikken i området unødvendig.</p> <p>Byggherre skal ha oversendt fremdriftsplan, kvalitetsplan og kontrollplan før entreprenøren starter arbeidet. Kontrollplanen skal omfatte alle arbeider hvor det er satt kvalitetskrav/toleranser.</p> <p>Posten omfatter også alle kostnader og alle leveranser for entreprenør ved koordinering av arbeider mot kabel- og ledningseiere og berørte etater.</p> <p>Posten omfatter også ansvar for innkalling til byggemøter og eventuelt nødvendige koordineringsmøter, samt skriving av referat fra møtene.</p> <p>Entreprenør er ansvarlig for å utnevne og navngi en miljøansvarlig med relevant bakgrunn i prosjektet. Posten inkluderer også ivaretagelse av spesielt miljøansvar i byggeprosessen.</p> <p>Spesifiserende tekst begrenser ikke omfanget i hovedposten.</p> <p><i>c) Utførelse</i>  Gjeldende retningslinjer/forskrifter når det gjelder støy skal følges. Eventuell søknad om dispensasjon fra forskriftene må fremsettes av entreprenøren til kommunelegen. Entreprenøren skal gi byggeleder 1 ukes forvarsel om spesielt støyskapende virksomhet. Varsel og informasjon til beboere er inkludert i prosessen.</p>	RS	1,0		

Sum kapittel:

Postnr	Kode/Tekst	Enhet	Menge	Pris	Sum
01.4	<p>Entreprenøren er også ansvarlig for at tiltaksplan, massehåndteringsplan, risikoanalyse og miljøoppfølgingsplan (MOP) blir gjort kjent og innarbeidet hos alle medarbeidere og underleverandører.</p> <p><b>AV2.1A (201904)</b>  <b>DRIFT AV BYGGE- ELLER ANLEGGSPASS FOR EGET KONTRAKTARBEID</b></p> <p>Rund sum . . . . . RS 1,0 . . . . .</p> <p><i>Lokalisering:</i> Riggplass avklares med byggherre</p> <p><i>Andre krav:</i></p> <p><i>a) Omfang og prisgrunnlag</i>                      Omfatter også drift av skilting og sikring av anleggsområdet, oppdatering av riggplan, og endringer i rigg tilpasset driften. Posten inkluderer også generell avgift for sortert avfall fra generell drift.</p> <p>Spesifiserende tekst begrenser ikke omfanget i hovedposten.</p>	RS	1,0		



Postnr	Kode/Tekst	Enhet	Mengde	Pris	Sum
01.5	<p><b>AV3.1A (201904)</b>  <b>AVVIKLING AV BYGGE ELLER ANLEGGSPASS FOR EGET KONTRAKTARBEID</b></p> <p>Rund sum .....</p> <p><i>Lokalisering:</i> Riggplass avklares med byggherre</p> <p><i>Andre krav:</i></p> <p><i>c) Utførelse</i></p> <p><u>Sluttdokumentasjon - dokumentasjonskrav :</u>  Før byggherren overtar kontraktsarbeidet skal entreprenøren overlevere tre komplette sett i perm med følgende dokumentasjon:</p> <ul style="list-style-type: none"> <li>o Tekst med generell info om anlegget</li> <li>o Leverandør- og entreprenøroversikter med navn, adresse, tlf, e-postadresse, web-adresse</li> <li>o Tekniske spesifikasjoner for alt levert og montert utstyr. For teknisk spesifikasjon som gjelder flere typer utstyr skal det markeres hvilken del som er benyttet. Dokumentasjonen skal begrenses til det som er benyttet og relevant i dette prosjektet.</li> <li>o Vedlikeholdsinstrukser for alt levert og montert utstyr. Instruksene skal fastsette rutiner for å bevare den tekniske standard og driftssikkerheten til installasjonene og gi driftspersonalet det nødvendige underlagsmateriale for drift, vedlikehold, reparasjoner og utskiftninger.</li> <li>o Monteringsanvisning for alt levert og montert utstyr.</li> <li>o Detaljert dokumentasjon/produktdatablader for alle produkter brukt i anlegget.</li> <li>o Dokumentasjon på pukk, betong, og eventuelt andre masser.</li> <li>o HMS-datablad</li> <li>o Gjødslingsprogram for grøntanlegg</li> <li>o Sluttdokumentasjon for elektroanlegg/belysningsanlegg:</li> </ul> <p>- FDV-dokumentasjon som er nødvendig for å gjennomføre testingen skal være inkludert.</p> <p>- Entreprenøren skal levere ajourførte tegninger ("Som bygget"-tegninger) over anlegget.</p> <p>- Endelige "som bygget" tegninger skal utarbeides av rådgivende ingeniør basert på informasjon fra entreprenøren.</p> <p>- Elektroentreprenøren er ansvarlig for å dokumentere at tilbudte vern gir tilfredsstillende selektivitets- og utkoblingsbetingelser.</p> <p>All dokumentasjonen skal leveres i A4 permer med innholdsfortegnelse skilleark. Permene skal merkes med anleggets navn. All dokumentasjon skal også leveres digitalt på minnepenn, i redigerbart format, hvor følgende krav gjelder spesielt:</p> <p>Innmålinger:</p> <ul style="list-style-type: none"> <li>- Koordinatfestede innmålingsdata som listet opp</li> </ul>	RS	1,0	.....	.....

Sum kapittel:

Postnr	Kode/Tekst	Enhet	Mengde	Pris	Sum
	<p>under krav til innmåling skal leveres i henhold til gjeldende SOSI-standard med koding for innlegging i Gemini VA og Autocad, samt på kof-format.</p> <p>All innmåling skal være foretatt med GPS (Global Positioning System) eller totalstasjon i referansesystemet NTM10, høydereferansesystem NN2000. Innmålinga skal være foretatt etter Kvalitetsikring av oppmåling, kartlegging og geodata, (geodatastandarden - <a href="http://www.statkart.no/IPS/filestore/cd2003/initPage.html">http://www.statkart.no/IPS/filestore/cd2003/initPage.html</a> ). Dersom det benyttes GPS kan det kreves etterkontroll av høyde (z) med nivellerkikkert eller GPS måling mot minst 2 polygonpunkt eller 2 GPS målinger med minst 45 minutters mellomrom. Etterkontrollen skal dokumenteres. Punktgrunnlaget som benyttes ved målingene skal innhentes i kommunen. Det skal gå fram av dokumentasjonen hvem som har utført målingen, hvilket utstyr som er brukt, hvilket høydegrunnlag som er benyttet (NN 2000) og hvilke fastmerker som har vært brukt som grunnlagspunkt.</p> <p>Innmåling parkanlegg:  - Alle anleggsdeler (beleggsarealer med avsluttende kanter og konstruksjoner over terreng) innmåles med x, y og z.  - Terrengoverflate grøntanlegg</p> <p>Innmåling kabelanlegg:  - Alle anleggsdeler (kummer, bend, vinkelpunkter og trekke-rørender, stolper) innmåles med x, y og z.</p> <p>Byggherren skal godkjenne sluttokumentasjonen før overtagelsen. Entreprenøren må påregne å utarbeide en foreløpig utgave av sluttokumentasjonen før endelig utgave utarbeides. Foreløpig utgave skal være klar 14 dager før overtakelsen, slik at byggherren rekker å komme med sine kommentarer. Anlegget vil ikke bli overtatt før sluttokumentasjonen er godkjent av byggherren.</p>				
Sum kapittel:					

Postnr	Kode/Tekst	Enhet	Mengde	Pris	Sum
01.6	<p><b>AK3.111A (201904)</b>  <b>KLARGJØRING AV ADKOMST ELLER PLASSER</b>  Rund sum .....</p> <p><b>Type/formål:</b> Anleggsvei  <i>Lokalisering:</i> Fra eksisterende kjørbare atkomst til anlegget  <i>Beskrivelse:</i> Tilpasses driftsopplegget  <i>Andre krav:</i>  a) <i>Omfang og prisgrunnlag</i>  Entreprenør må selv vurdere omfang og oppbygging av egne adkomst-/anleggsveger. Veger og plasser skal tåle belastning ut fra entreprenørens driftsopplegg, dvs. belastning fra de største kjøretøyene og utstyr som man kan forvente å ha i anleggsområdet i løpet av hele kontraktperioden.</p> <p>Midlertidige kjøreplater for passering av eksisterende VA-rør, kabler og andre tekniske installasjoner i grunnen, skal også være inkludert.</p>	RS	1,0	.....	.....
01.7	<p><b>AM3.111A (201904)</b>  <b>DRIFT AV ADKOMST ELLER PLASSER</b>  Rund sum .....</p> <p><b>Type/formål:</b> Anleggsvei  <i>Lokalisering:</i> Fra eksisterende kjørbare atkomst til anlegget  <i>Beskrivelse:</i> Jfr. omfang og prisgrunnlag  <i>Dimensjoner:</i> Ikke relevant  <i>Andre krav:</i>  a) <i>Omfang og prisgrunnlag</i>  Posten omfatter alt av arbeid knyttet til drift av anleggsveier, midlertidige adkomstveier og plasser i kontraktperioden.</p> <p>Entreprenør må sørge for at aktuelle veier og plasser har en slik kvalitet at det ikke er fare for sikkerheten til arbeidere og maskiner/utstyr.</p>	RS	1,0	.....	.....

Sum kapittel:

Postnr	Kode/Tekst	Enhet	Mengde	Pris	Sum
01.8	<p><b>AS3.111A (201904)</b>  <b>FJERNING AV ADKOMST ELLER PASSER</b>  Rund sum .....</p> <p><b>Type/formål:</b> Anleggsvei  <i>Lokalisering:</i> Fra eksisterende kjørbare atkomst til anlegget  <i>Beskrivelse:</i> Jfr. omfang og prisgrunnlag  <i>Andre krav:</i>  a) <i>Omfang og prisgrunnlag</i>  Alle anleggsveier, plasser og midlertidige adkomstveier skal fjernes. Terreng og område skal tilbakeføres til opprinnelig stand (eller bedre). Posten skal inkludere alt av materiell, utstyr og personell som er nødvendig for arbeidene.</p>	RS	1,0	.....	.....
Sum kapittel:					

Postnr	Kode/Tekst	Enhet	Mengde	Pris	Sum
<b>05</b>	<b><u>Betongarbeider</u></b>				
<b>05.21</b>	<b><u>Grunn og fundamenter</u></b>				
<b>05.21.1</b>	<b>FV2.13110 (201904)</b> <b>UTTAK AV LØSMASSER – KOMPLETT – FAST VOLUM</b>				
	Prosjektert fast volum . . . . .	m <sup>3</sup>	400,0	.....	.....
	<b>Arbeidssted:</b> I dagen <b>Utførelse:</b> Valgfri <i>Lokalisering:</i> Parkpaviljong utgravingsvolum <i>Formål:</i> Bygge grop <i>Grunnforhold:</i> Stedlige masser <i>Graveskråning:</i> Valgfritt <i>Tippsted:</i> Velges av entreprenør <i>Andre krav:</i> Nei				
<b>05.21.2</b>	<b>FV2.522311725A (201904)</b> <b>OPPLASTING OG TRANSPORT AV LØSMASSER – FAST VOLUM</b>				
	Prosjektert fast volum . . . . .	m <sup>3</sup>	400,0	.....	.....
	<b>Opplastingssted:</b> Gravested <b>Type masse:</b> Løsmasser <b>Transportlengde:</b> Fra 4 til og med 6 km <i>Lokalisering:</i> Parkpaviljong utgravingsvolum <i>Tippsted:</i> Velges av entreprenør <i>Andre krav:</i> a) <i>Omfang og prisgrunnlag</i> Massen tilfaller entreprenør til valgfritt bruk. Posten skal inkludere eventuelle deponiavift.				
<b>05.21.4</b>	<b>GU6.21A (201904)</b> <b>GEOTEKSTIL TIL SEPARASJON – IKKE TRAFIKKERT AREAL</b>				
	Areal . . . . .	m <sup>2</sup>	210,0	.....	.....
	<b>Anvendelsesområde:</b> Grunnarbeider/fundamentering/støttekonstruksjon <i>Lokalisering:</i> Parkpaviljong utgravingsvolum <i>Strekfasthet:</i> Ikke relevant <i>Statisk gjennomhulling (CBR):</i> Ikke relevant <i>Bestandighet:</i> Ikke relevant <i>Utførelse:</i> Valgfri <i>Andre krav:</i> b) <i>Materialer</i> Fiberduk på byggegrop planum.				
Sum kapittel:					

Postnr	Kode/Tekst	Enhet	Mengde	Pris	Sum
05.21.5	<b>FF1.376500 (201904)</b> <b>AVRETNING MED TILFØRING AV MASSER</b> Areal ..... <b>Type masser/sortering:</b> Grus <b>Overflate:</b> Bærelag <b>Tillatt høydeavvik:</b> Uspesifisert <b>Tillatt planhetsavvik:</b> Uspesifisert <i>Lokalisering:</i> Parkpaviljong utgravingsvolum <i>Masser i underlaget:</i> Stedlige <i>Midlere tykkelse:</i> Se tegning nr K401 <i>Andre krav:</i> Nei	m <sup>2</sup>	210,0		
05.21.6	<b>SB5.3142 (201904)</b> <b>FROSTSIKRINGSLAG</b> Prosjektert areal ..... <b>Materiale:</b> XPS, plater <b>Tykkelse:</b> 120 mm <i>Lokalisering:</i> Parkpaviljong utgravingsvolum <i>Krav til fysiske egenskaper:</i> Fasthetsklasse 150 <i>Toleranser:</i> Ikke relevant <i>Andre krav:</i> Nei	m <sup>2</sup>	160,0		
05.21.7	<b>LB1.1111A (201904)</b> <b>FORSKALING AV FUNDAMENT</b> Areal forskaling ..... <b>Forskalingsoverflate:</b> Glatt <b>Forskalingstype:</b> Vertikal <b>Utførelse og kontroll:</b> Utførelsesklasse 1 <i>Lokalisering:</i> Parkpaviljong - ringmur og sider gulv på grunn <i>Andre krav:</i> c) <i>Utførelse</i> Plateskjøtene i sentreavstand 1,8m, i flukt med skjøt glasfelt i taket.	m <sup>2</sup>	116,0		
05.21.10	<b>LC1.1331A (201904)</b> <b>ARMERING MED KAMSTENGER</b> Masse ..... <b>Armeringsklasse:</b> B500NC <b>Diameter:</b> 12 mm <b>Utførelse og kontroll:</b> Utførelsesklasse 1 <i>Lokalisering:</i> Parkpaviljong - ringmur <i>Andre krav:</i> x) <i>Mengdereglene</i> Poster avregnes etter bøyelister.	kg	800,0		
Sum kapittel:					

Postnr	Kode/Tekst	Enhet	Mengde	Pris	Sum
05.21.11	<b>LG1.1144210A (201904)</b> <b>PLASSTØPT NORMALBETONG</b> Volum ..... <b>Konstruksjonsdel:</b> Fundament <b>Fasthetsklasse:</b> B35 <b>Bestandighetsklasse:</b> MF45 <b>Kloridklasse:</b> Cl 0,40 <b>Utførelse og kontroll:</b> Utførelsesklasse 1 <b>Herdetiltak:</b> Valgfritt etter NS-EN 13670+NA <i>Lokalisering:</i> Parkpaviljong - ringmur <i>Andre krav:</i> <i>b) Materialer</i> Lysgrå betong. <i>c) Utførelse</i> Med varierende fall i OK. Dekke på grunn skal støpes i samme støpeoperasjon som ringmur.	m <sup>3</sup>	12,0	.....	.....
05.21.12	<b>FF1.376500 (201904)</b> <b>AVRETNING MED TILFØRING AV MASSER</b> Areal ..... <b>Type masser/sortering:</b> Grus <b>Overflate:</b> Bærelag <b>Tillatt høydeavvik:</b> Uspesifisert <b>Tillatt planhetsavvik:</b> Uspesifisert <i>Lokalisering:</i> Parkpaviljong - ringmur <i>Masser i underlaget:</i> Stedlige <i>Midlere tykkelse:</i> Se tegning nr K401 <i>Andre krav:</i> Nei	m <sup>2</sup>	87,0	.....	.....
05.21.13	<b>GU6.21A (201904)</b> <b>GEOTEKSTIL TIL SEPARASJON – IKKE TRAFIKKERT AREAL</b> Areal ..... <b>Anvendelsesområde:</b> Grunnarbeider/fundamentering/støttekonstruksjon <i>Lokalisering:</i> Parkpaviljong - dekke på grunn <i>Strekfasthet:</i> Ikke relevant <i>Statisk gjennomhulling (CBR):</i> Ikke relevant <i>Bestandighet:</i> Ikke relevant <i>Utførelse:</i> Valgfri <i>Andre krav:</i> <i>b) Materialer</i> Fiberduk under gulv på grunn.	m <sup>2</sup>	87,0	.....	.....

Sum kapittel:

Postnr	Kode/Tekst	Enhet	Mengde	Pris	Sum
05.21.15	<p><b>LC1.1331A (201904)</b>  <b>ARMERING MED KAMSTENGER</b>  Masse .....</p> <p><b>Armeringsklasse:</b> B500NC  <b>Diameter:</b> 12 mm  <b>Utførelse og kontroll:</b> Utførelsesklasse 1  <i>Lokalisering:</i> Parkpaviljong - dekke på grunn  <i>Andre krav:</i>  x) <i>Mengderegler</i>  Poster avregnes etter bøyelister.</p>	kg	2 800,0	.....	.....
05.21.16	<p><b>LG1.1244210A (201904)</b>  <b>PLASSTØPT NORMALBETONG</b>  Volum .....</p> <p><b>Konstruksjonsdel:</b> Gulv på grunnen  <b>Fasthetsklasse:</b> B35  <b>Bestandighetsklasse:</b> MF45  <b>Kloridklasse:</b> Cl 0,40  <b>Utførelse og kontroll:</b> Utførelsesklasse 1  <b>Herdetiltak:</b> Valgfritt etter NS-EN 13670+NA  <i>Lokalisering:</i> Parkpaviljong - dekke på grunn  <i>Andre krav:</i>  b) <i>Materialer</i>  Lys grå betong.  c) <i>Utførelse</i>  Med varierende fall i OK dekke.  Trekantlekter til avfasing 10mm, alle sider i OK dekke.  Dekke på grunn skal støpes i samme støpeoperasjon som ringmur.</p>	m <sup>3</sup>	29,0	.....	.....
05.21.17	<p><b>LG8.5211A (201904)</b>  <b>OVERFLATEBEARBEIDING</b>  Areal .....</p> <p><b>Konstruksjonsdel:</b> Gulv på grunnen  <b>Overflatebearbeiding:</b> Kosting  <b>Utførelse og kontroll:</b> Utførelsesklasse 1  <i>Lokalisering:</i> Parkpaviljong - dekke på grunn  <i>Andre krav:</i>  c) <i>Utførelse</i>  Kostet -veldig myk med minimal struktur som overholder krav til sklisikring. Fargeløs impregnering.</p>	m <sup>2</sup>	96,0	.....	.....

Sum kapittel:



Postnr	Kode/Tekst	Enhet	Menge	Pris	Sum
05.21.18	<p><b>LM1.3131A (201904)</b>  <b>MONTERING OG INNSTØPING AV</b>  <b>INNSTØPNINGSGODS</b></p> <p>Antall .....</p> <p><b>Type:</b> Bolter  <b>Metode:</b> Boring og fastgysing  <b>Utførelse og kontroll:</b> Utførelsesklasse 1</p> <p><i>Lokalisering:</i> Parkpaviljong - dekke på grunn  <i>Dimensjon innstøpingsgods:</i> Henvises til tegning nr K401  <i>Innstøpingsmørtel:</i> Valgfri</p> <p><i>Andre krav:</i>  <i>b) Materialer</i>  Varmforsinket stål.  Gjengestag kv 4.6 med muteter og skiver.</p>	stk	122,0	.....	.....
Sum kapittel:					

Postnr	Kode/Tekst	Enhet	Mengde	Pris	Sum
<b>08</b>	<b><u>Bærende konstruksjoner i andre materialer, prefabrikkerte</u></b>				
<b>08.22</b>	<b><u>Bæresystemer</u></b>				
<b>08.22.1</b>	<b>QE4.19A (201904) SØYLE AV LIMTRE</b>				
	Antall . . . . .	stk	122,0		
	<b>Fasthet:</b> GL30c <i>Lokalisering:</i> Parkpaviljong - limtresøyler <i>Dimensjoner (b x h x l):</i> 90 x 90 x 3600 <i>Festemåte:</i> Henvises til tegning nr K401 <i>Andre krav:</i> <i>a) Omfang og prisgrunnlag</i> Lengde varierer fra 3275mm til 3674mm. Henvises til tegning nr K401 med lengdeoversikt. Slissing og hulltaking i limtresøyler utføres i fabrikk. <i>b) Materialer</i> Trykkimpregnering type TMF el. tilsvarene. Limtresøyler etter impregnering skal fremstå som "ubehandlet", i nøytral farge.				
<b>08.22.3</b>	<b>CH2.499A (201904) SLISSING – ANTALL</b>				
	Antall . . . . .	stk	122,0		
	<b>Materiale:</b> Limtre <i>Lokalisering:</i> Parkpaviljong - limtresøyler <i>Tilgjengelighet:</i> UK limtresøyler <i>Type konstruksjon/bygningsdel:</i> UK limtresøyler <i>Dimensjon/tverrsnitt:</i> Henvises til tegning nr K401 <i>Toleransekrav:</i> Ikke relevant <i>Formål:</i> Dryppnese <i>Oppsamlingssted for avfall:</i> Ikke relevant <i>Andre krav:</i> <i>c) Utførelse</i> Slissing og hulltaking i limtresøyler utføres i fabrikk.				
Sum kapittel:					

Postnr	Kode/Tekst	Enhet	Mengde	Pris	Sum
08.22.5	<p><b>CH1.2990A (201904)</b>  <b>HULLTAKING</b></p> <p>Antall .....</p> <p><b>Materiale:</b> Limtre  <b>Metode:</b> Valgfri</p> <p><i>Lokalisering:</i> Parkpaviljong - limtresøyler  <i>Tilgjengelighet:</i> UK og OK limtresøyler  <i>Type konstruksjon/bygningsdel:</i> UK og OK limtresøyler  <i>Hulldimensjon:</i> Henvises til tegning nr K401  <i>Toleransekrav:</i> Ikke relevant  <i>Tykkelse:</i> Henvises til tegning K401/K301  <i>Formål:</i> Innfestning og forankring av limtresøyler  <i>Oppsamlingssted for avfall:</i> Ikke relevant</p> <p><i>Andre krav:</i></p> <p>a) <i>Omfang og prisgrunnlag</i>  Hullfaking i UK:  - hull for gjengestag  - injeksjonshull for lim  - kontrollhull  Hulltaking i OK:  - 4 stk forboret hull for WR-T-9</p>	stk	854,0	.....	.....
08.22.6	<p><b>PB8.129A (201904)</b>  <b>LEVERING AV MEKANISKE FESTEMIDLER – ANTALL</b></p> <p>Antall .....</p> <p><b>Festemiddel:</b> Flattstål</p> <p><i>Betegnelse:</i> FS 60  <i>Dimensjoner:</i> 60 x 60 x 5 med hull M20  <i>Materiale:</i> S335  <i>Overflatebehandling/korrosjonsbeskyttelse:</i>  Varmforsinket</p> <p><i>Andre krav:</i></p> <p>a) <i>Omfang og prisgrunnlag</i>  Skrues fast til UK av limtresøyler.</p>	stk	122,0	.....	.....
08.22.7	<p><b>CH2.499A (201904)</b>  <b>SLISSING – ANTALL</b></p> <p>Antall .....</p> <p><b>Materiale:</b> Limtre</p> <p><i>Lokalisering:</i> Parkpaviljong - limtresøyler  <i>Tilgjengelighet:</i> Langsgående sliss  <i>Type konstruksjon/bygningsdel:</i> Limtresøyler  <i>Dimensjon/tverrsnitt:</i> Henvises til tegning nr K401  <i>Toleransekrav:</i> Ikke relevant  <i>Formål:</i> Sliss for strømkabel  <i>Oppsamlingssted for avfall:</i> Ikke relevant</p> <p><i>Andre krav:</i></p> <p>a) <i>Omfang og prisgrunnlag</i>  Sliss utføres i fabrikk.</p>	stk	6,0	.....	.....

Sum kapittel:

Postnr	Kode/Tekst	Enhet	Mengde	Pris	Sum
08.22.8	<p><b>QM2.7992A (201904)</b>  <b>UTVENDIG UTFØRING</b></p> <p>Antall . . . . .</p> <p><b>Treslag:</b> Limtre  <b>Forbehandling:</b> Trykkimpregnet</p> <p><i>Lokalisering:</i> Parkpaviljong - limtresøyler  <i>Dimensjon:</i> Henvises til tegning nr K201</p> <p><i>Andre krav:</i>  <i>b) Materialer</i>            Trykkimpregnering type TMF el. tilsvarene.            Limtresøyler etter impregnering skal fremstå som "ubehandlet", i nøytral farge.</p>	stk	6,0		
08.22.9	<p><b>QE4.29A (201904)</b>  <b>BJELKE AV LIMTRE</b></p> <p>Antall . . . . .</p> <p><b>Fasthet:</b> GL30c</p> <p><i>Lokalisering:</i> Parkpaviljong - takkonstruksjon  <i>Dimensjoner (b x h x l):</i> 90 x 233 x 16200  <i>Festemåte:</i> Henvises til tegning nr K301</p> <p><i>Andre krav:</i>  <i>a) Omfang og prisgrunnlag</i>            Slissing og hulltaking i limtrebjelker utføres i fabrikk.  <i>b) Materialer</i>            Trykkimpregnering type TMF el. tilsvarene.            Limtrebjelker etter impregnering skal fremstå som "ubehandlet", i nøytral farge.</p>	stk	20,0		
08.22.10	<p><b>QE4.29A (201904)</b>  <b>BJELKE AV LIMTRE</b></p> <p>Antall . . . . .</p> <p><b>Fasthet:</b> GL30c</p> <p><i>Lokalisering:</i> Parkpaviljong - takkonstruksjon  <i>Dimensjoner (b x h x l):</i> 90 x 233 x 6600  <i>Festemåte:</i> Henvises til tegning nr K301</p> <p><i>Andre krav:</i>  <i>a) Omfang og prisgrunnlag</i>            Slissing og hulltaking i limtrebjelker utføres i fabrikk.  <i>b) Materialer</i>            Trykkimpregnering type TMF el. tilsvarene.            Limtrebjelker etter impregnering skal fremstå som "ubehandlet", i nøytral farge.</p>	stk	52,0		

Sum kapittel:

Postnr	Kode/Tekst	Enhet	Mengde	Pris	Sum
08.22.11	<b>CH2.499A (201904)</b> <b>SLISSING – ANTALL</b> Antall ..... <b>Materiale:</b> Limtre <i>Lokalisering:</i> Parkpaviljong - takkonstruksjon <i>Tilgjengelighet:</i> Langsgående sliss i UK bjelke <i>Type konstruksjon/bygningsdel:</i> Limtrebjelke <i>Dimensjon/tverrsnitt:</i> Henvises til tegning K301/K401 <i>Toleransekrav:</i> Ikke relevant <i>Formål:</i> Sliss for lysliste <i>Oppsamlingssted for avfall:</i> Ikke relevant <i>Andre krav:</i> a) <i>Omfang og prisgrunnlag</i> Sliss utføres i fabrikk.	stk	6,0		
08.22.12	<b>CH2.499A (201904)</b> <b>SLISSING – ANTALL</b> Antall ..... <b>Materiale:</b> Limtre <i>Lokalisering:</i> Parkpaviljong - takkonstruksjon <i>Tilgjengelighet:</i> Langsgående sliss i UK bjelke <i>Type konstruksjon/bygningsdel:</i> Limtrebjelke <i>Dimensjon/tverrsnitt:</i> Henvises til tegning K301 <i>Toleransekrav:</i> Ikke relevant <i>Formål:</i> Sliss for strømkabel <i>Oppsamlingssted for avfall:</i> Ikke relevant <i>Andre krav:</i> a) <i>Omfang og prisgrunnlag</i> Sliss utføres i fabrikk.	stk	2,0		
08.22.13	<b>QM2.7992A (201904)</b> <b>UTVENDIG UTFØRING</b> Antall ..... <b>Treslag:</b> Limtre <b>Forbehandling:</b> Trykkimpregnerert <i>Lokalisering:</i> Parkpaviljong - takkonstruksjon <i>Dimensjon:</i> Henvises til tegning nr K301 <i>Andre krav:</i> b) <i>Materialer</i> Trykkimpregnering type TMF el. tilsvarene. Limtrebjelker etter impregnering skal fremstå som "ubehandlet", i nøytral farge.	stk	2,0		

Sum kapittel:

Postnr	Kode/Tekst	Enhet	Mengde	Pris	Sum
<b>08.22.14</b>	<b>CH1.2990A (201904)</b> <b>HULLTAKING</b> Antall ..... <b>Materiale:</b> Limtre <b>Metode:</b> Valgfri <i>Lokalisering:</i> Parkpaviljong - takkonstruksjon <i>Tilgjengelighet:</i> Knutepunkter limtrebjelker <i>Type konstruksjon/bygningsdel:</i> Limtrebjelker <i>Hulldimensjon:</i> Henvises til tegning nr K301 <i>Toleransekrav:</i> Ikke relevant <i>Tykkelse:</i> Henvises til tegning K301 <i>Formål:</i> Forbindelse og forankring av limtrebjelker <i>Oppsamlingssted for avfall:</i> Ikke relevant <i>Andre krav:</i> a) <i>Omfang og prisgrunnlag</i> 4 stk forboret hull for WR-T-9 i hvert bjelkekryss	stk	4 128,0	.....	.....
<b>08.22.15</b>	<b>PB8.129 (201904)</b> <b>LEVERING AV MEKANISKE FESTEMIDLER – ANTALL</b> Antall ..... <b>Festemiddel:</b> Treskruer <i>Betegnelse:</i> WR-T-9x450 <i>Dimensjoner:</i> WR-T-9x450 <i>Materiale:</i> Ikke relevant <i>Overflatebehandling/korrosjonsbeskyttelse:</i> Varmforsinket <i>Andre krav:</i> Nei	stk	1 792,0	.....	.....
Sum kapittel:					

Postnr	Kode/Tekst	Enhet	Mengde	Pris	Sum
<b>12</b>	<b><u>Tømrerarbeider</u></b>				
<b>12.1</b>	<p>Kapitlet omfatter tømrerarbeider i parkpaviljongen som ikke er del av hovedkonstruksjonen. For konstruktive deler i limtre vises til kapittel 08 i beskrivelsen. Øvrige arbeider i tre, som normalt utføres av tømrer, er tatt med under kapittel 71 anleggsgartnerarbeider.</p> <p>Arbeidene skal utføres iht. anbudstegninger fra ARK og RIB, samt presentasjonshefte som illustrerer paviljongens uttrykk, materialitet og utførelse ved ferdigstilling:</p> <p>A-201 Planer A-401 Lengdesnitt A-402 Tverrsnitt A-501 Fasader Presentasjonshefte K-201 Fundamentplan og søyleplan K-301 Bjelkeplan K-401 Snitt</p> <p>Det vises også til tegning IN01 Elektro- og belysningsplan for lokalisering av integrert LED-belysning i limtrebjelker.</p>				
<b>12.25</b>	<b><u>Dekker</u></b>				
<b>12.25.1</b>	<p><b>QJ1.139A (201904)</b> <b>TILFARERE</b></p> <p>Areal .....</p> <p><b>Utførelse:</b> Festet til underlag med oppretting <b>Dimensjon:</b> 48 mm x 36 mm <i>Lokalisering:</i> Gulv i paviljong (overdekket) <i>Underlag:</i> Støpt betonggulv (jf. post 05.21.16) <i>Andre krav:</i> <i>a) Omfang og prisgrunnlag</i> Posten skal inkludere komplett montering av tilfarere med eventuell oppretting/tilpasning med kiler/oppklossing for justering av tilfarere samt. ev. kapilærbrytende sjikt. <i>b) Materialer</i> Tilfarere i treverk med egnet impregneringsklasse, antatt AB pga. takoverdekning. Tilbyder står fritt til å velge klasse A om dette anses nødvendig f.eks. dersom kapilærbrytende sjikt ikke benyttes.</p> <p>Det er tilbyders ansvar å vurdere oppbygning, men det skal forutsettes at tilbudt løsning oppfyller normale krav til bestandighet iht. <i>NBI 700.320 Intervaller for vedlikehold og utskifting av bygningdeler</i></p>	m <sup>2</sup>	14,0	.....	.....
Sum kapittel:					

Postnr	Kode/Tekst	Enhet	Mengde	Pris	Sum
12.25.2	<p><b>QJ4.2A (201904)</b>  <b>TERRASSEGULV</b></p> <p>Areal .....</p> <p><i>Lokalisering:</i> Gulv i paviljong (overdekket)  <i>Dimensjon bord:</i> 145x28mm  <i>Bredde spalte:</i> Tilsvarende spaltebredde som i gangbaner i parken</p> <p><i>Andre krav:</i></p> <p><i>a) Omfang og prisgrunnlag</i>            Posten omfatter terrassebord på tilfarere på deler av betonggulvet i paviljongen. Det vises til post 71.72.2 for beskrivelse av terrassedekke lagt på tilfarere direkte på terreng i øvrige deler av parken.</p> <p><i>b) Materialer</i>            Det skal benyttes terrassebord i tilsvarende dimensjoner som i gangbanene ute i parken, 145x28mm. Terrassebordene omfattet av denne posten skal leveres innfarget som del av impregneringsprosessen, slik at de fremstår "prepatinert" med samme farge som naturlig grånede eksponerte utvendige bord.</p> <p><i>c) Utførelse</i>            Terrassegulv i paviljongen skal ha tilsvarende uttrykk som gangbaner av terrassebord ute i parken. Tilslutning mellom "utvendig" og "innvendig" terrassegulv skal tilpasses slik at overgangen fremstår mest mulig sammenhengende.</p>	m <sup>2</sup>	14,0		

Sum kapittel:



Postnr	Kode/Tekst	Enhet	Mengde	Pris	Sum
12.25.3	<p><b>RL2.110A (201904)</b>  <b>FAST MONTERT SITTEMØBEL</b></p> <p>Antall .....</p> <p><b>Type:</b> Sittebenk  <b>Belastning:</b> Uspesifisert  <i>Lokalisering:</i> Gulv i paviljong (overdekket) ved sceneareal  <i>Materialer:</i> Impregnert furu eller hardtre  <i>Konstruksjon/utførelse:</i> Terrassegulv  <i>Dimensjoner:</i> 2 stk. benker à 3900x450 mm og 6700x450 mm (sitteflate)  <i>Underlag:</i> Støpt betonggulv (jf. post 05.21.16)  <i>Festemåte:</i> Fast innfesting med tilfarere mot betongplate  <i>Andre krav:</i></p> <p><i>a) Omfang og prisgrunnlag</i>            Posten omfatter komplett levering og montering av 2 stk. sittebenker med tilsvarende oppbygning som terrassegulv på tilfarere (jf. post 12.25.1 og 12.25.2), dvs. 36 mm tilfarere og 28mm terrassebord. Alle elementer som tilhører benkene, inkludert tilfarere og festemidler skal være med.</p> <p><i>c) Utførelse</i>            Benkene utføres som terrassegulv på tilfarere plassert langs kanten av støpt betonggulv i for- og bakkant av sceneareal. Benkene leveres prepatinerte, dvs. innfarget i forbindelse med impregneringsprosessen slik at de fremstår mest mulig likt grånet terrassegulv (jf. post 12.25.2). For elementene som posten omfatter skal det legges stor vekt på presis utførelse av overflater slik at sitteflaten fremstår innbydende med jevn og glatt overflate. Det skal benyttes skjult innfesting fra siden av bord.</p>	stk	2,0	.....	.....
12.26	<u>Yttertak</u>				

Sum kapittel:

Postnr	Kode/Tekst	Enhet	Mengde	Pris	Sum
12.26.1	<p><b>QJ1.139A (201904)</b>  <b>TILFARERE</b>                      Lengde ..... m</p> <p><b>Utførelse:</b> Festet til underlag med oppretting  <b>Dimensjon:</b> Bredde 90mm og varierende høyde tilpasset takfall 32-98mm  <i>Lokalisering:</i> Oppføring for glasstak  <i>Underlag:</i> Bjelkelag av limtre  <i>Andre krav:</i>                      a) <i>Omfang og prisgrunnlag</i>                      Posten skal inkludere komplett levering og montering av tilfarere med eventuell oppklossing.                      b) <i>Materialer</i>                      Tilfarere i treverk. Dersom det velges trykkimpregnert trevirke skal impregneringen ha nøytral farge slik at treverket fremstår ubehandlet. Innfestingsmateriell skal være syrefast iht. leverandørs anvisninger.                      c) <i>Utførelse</i>                      Tilfarere for understøttelse av glassfelter i takflate bygges opp til riktig fall 1:100 og skrues til limtretragerne i takkonstruksjonen. Overside av tilfarere skal være egnet for fastliming av glass. Tilfarerne skal ha mindre eller tilsvarende bredde som limtretragerne og monteres mest mulig skjult sett fra underside uten utstikkende deler på siden av dragere.</p>	m	92,4	.....	.....

Sum kapittel:

Postnr	Kode/Tekst	Enhet	Mengde	Pris	Sum
<b>20</b>	<b><u>Glassarbeider</u></b>				
<b>20.0</b>	<p>Kapitlet omfatter glassarbeider i tak og omkransende vertikalt gesimsfelt i parkpaviljongen. Glasset skal være selvbærende laminert glass som limes til bærende limtrekonstruksjoner med. egnet bakforing/anleggsflate. Vertikale elementer festes i tillegg med glassbolter sentralt i feltene som vist i fasadetegning og beskrevet i postene. Alle innfestingselementer som blir synlige på eller bak glasset, dvs. glassbolter, fuger og limfelt, skal utføres med små dimensjoner og så diskrete som mulig, slik at bakenforliggende trekonstruksjon fremtrer visuelt mest mulig uhindret av foranliggende elementer.</p> <p>Alle glassflater, både takflate og gesimsfelt, skal ved ferdig utførelse ha god tetthet og ikke slippe inn fukt til bakenforliggende konstruksjoner.</p> <p>Arbeidene skal utføres iht. anbudstegninger og presentasjonshefte fra ARK som illustrerer paviljongens uttrykk, materialitet og utførelse ved ferdigstilling:</p> <p>A-201 Planer  A-401 Lengdesnitt  A-402 Tverrsnitt  A-501 Fasader</p> <p>Presentasjonshefte</p>				
<b>20.26</b>	<b><u>Yttertak</u></b>				

Sum kapittel:

Postnr	Kode/Tekst	Enhet	Mengde	Pris	Sum
20.26.1	<p><b>RC2.149888888A (201904)</b> <b>GLASSTAK</b></p> <p>Areal .....</p> <p><b>Materiale i bærende profiler:</b> Tre  <b>Materiale i profiler - utvendig:</b> Glasskjøter fuges  <b>Materiale i profiler - innvendig:</b> Ikke relevant  <b>Brannmotstand:</b> Ingen krav  <b>Varmegjennomgang:</b> Ingen krav  <b>Luftlydisolasjon:</b> Ingen krav</p> <p><i>Lokalisering:</i> Glasstak (horisontal takflate)  <i>Dimensjonerende laster:</i> Snølast og vindlast iht. gjeldende laststandarder og leverandørs anvisninger.  <i>Ytterligere krav til materiale i profiler:</i> Det benyttes ikke profiler, men glasskjøter fuges med egnet holdbart produkt til tett utførelse.  <i>Dimensjon fyllingselement:</i> Ikke relevant  <i>Krav til glass:</i> Laminert glass iht. gjeldende regler og leverandørs anvisninger.  <i>Krav til tetthet:</i> Ferdig glasstak monteres med minimalt fall 1:100. Glassflaten må være tett i alle overganger, slik at ev. stående vann ikke trenger inn gjennom takflaten.  <i>Andre krav:</i></p> <p><i>a) Omfang og prisgrunnlag</i>  Posten omfatter komplett montering av selvbærende glassplater som utgjør horisontal takflate, inkludert innfestingsmidler og fuge.</p> <p><i>c) Utførelse</i>  Glassfeltenes langsider understøttes og limes i full lengde mot skrå påforinger på underliggende limtrebjelker (Jf. post 12.26.1)</p> <p>Siste glassplater mot takflatens ytterkanter, har ikke underliggende trekonstruksjon, men understøttes og limes i stedet mot vertikale glassfelt. Kortsider er ikke understøttet.</p> <p>Alle plateskjøter og overganger fuges på forsvarlig måte til full tetthet med egnet produkt tilpasset glassfuger.</p> <p><i>x) Mengderegler</i>  Takflaten på totalt 107,8 m<sup>2</sup> er oppdelt i glassfelt med følgende dimensjoner:</p> <p>1200x1800mm: 36 stk.  600x1800mm: 9 stk.  600x1200mm: 3 stk.  1200x1200mm: 12 stk.</p> <p>* Målene inkluderer ikke overheng/dryppkant i takets omkrets. For de aktuelle platene må det legges til 20mm glasstykkelse og 10mm overheng på siden som utgjør dryppkanten.</p>	m <sup>2</sup>	107,8		
Sum kapittel:					

Postnr	Kode/Tekst	Enhet	Mengde	Pris	Sum
20.26.2	<p><b>RF3.1A (201904)</b>  <b>KLEDNING MED FASADEGLASS</b></p> <p>Areal .....</p> <p><i>Lokalisering:</i> Glasstak (vertikalt gesimsfelt)  <i>Krav til glass:</i> Laminert glass iht. gjeldende regler og leverandørs anvisninger.  <i>Farge:</i> Klart glass  <i>Dimensjon:</i> Glassfelt i to lengder 1800 og 1200 mm med varierende høyde tilpasset takfall.  <i>Innfestingsmetode:</i> Limes og boltes  <i>Andre krav:</i></p> <p><i>a) Omfang og prisgrunnlag</i>  Posten omfatter komplett leveranse og montering av vertikale flater rundt glasstaket. Alle festemidler, samt fuger mellom glassfelt, skal inkluderes i posten.</p> <p><i>c) Utførelse</i>  Vertikalt glassareal deles opp i platefelt med bredde 1800 mm samt ett stk. tilpasningsfelt 1200 mm på paviljongens kortsider. Hvert platefelt festes med én bolt til hver av 4 stk. bjelkeender av limtre iht. anbudstegning 1802-401. Det skal benyttes gjennomgående bolter i rustfritt stål med foringer og bakstykke laget for innfesting av glass og tilpasset oppgaven. Plateskjøter mellom to glassfelt boltes ikke, men limes sammen og fuges til vanntett utførelse.</p> <p><i>x) Mengderegler</i>  Areal og oppdeling av glassflater:</p> <p><u>Nord: 7,2 m<sup>2</sup></u>  Lengde 1,8 m x Høyde 1,0-1,1 (var.) = 3 stk.  Lengde 1,2 m x Høyde 1,0-1,1 (var.) = 1 stk.  <u>Sør: 7,2 m<sup>2</sup></u>  Lengde 1,8 m x Høyde 1,0-1,1 (var.) = 3 stk.  Lengde 1,2 m x Høyde 1,0-1,1 (var.) = 1 stk.  <u>Øst: 18,2 m<sup>2</sup></u>  Lengde 1,8 m x Høyde 1,1 m = 9 stk.  <u>Vest: 16,8 m<sup>2</sup></u>  Lengde 1,8 m x Høyde 1,0 m = 9 stk.</p>	m <sup>2</sup>	49,4	.....	.....
Sum kapittel:					

Postnr	Kode/Tekst	Enhet	Mengde	Pris	Sum
<b>40</b>	<b><u>Elkraftinstallasjoner</u></b>				
<b>40.01</b>	<b><u>Generelt</u></b>				
<b>40.01.1</b>	<b>AM1.823A (201904) KOORDINERENDE YTELSE</b>				
	Rund sum .....	RS	1,0	.....	.....
	<b>Ytelse:</b> Ansvarlig for koordinering i prosjekteringsfasen <i>Prosjektbeskrivelse:</i> Koordineringer <i>Andre krav:</i> <i>a) Omfang og prisgrunnlag</i> Entreprenøren skal medta all koordinering for sitt fag mot byggherre, alle kabeletater og andre fag.				
<b>40.01.2</b>	<b>AM1.824A (201904) KOORDINERENDE YTELSE</b>				
	Rund sum .....	RS	1,0	.....	.....
	<b>Ytelse:</b> Ansvarlig for koordinering i utførelsesfasen <i>Prosjektbeskrivelse:</i> Koordineringer <i>Andre krav:</i> <i>a) Omfang og prisgrunnlag</i> Entreprenøren skal medta all koordinering for sitt fag mot byggherre, alle kabeletater og andre fag.				

Sum kapittel:

Postnr	Kode/Tekst	Enhet	Mengde	Pris	Sum
40.01.3	<p><b>RQ5.22012111A (201904)</b>  <b>MERKING AV KABLER, LEDNINGER OG RESERVE ELEKTRIKERRØR</b></p> <p>Rund sum . . . . .</p> <p><b>Merkenivå: 2</b>  <b>Diameter: Valgfri</b>  <b>Utførelse: Merkebånd</b>  <b>Marge på skilt og tekst: Gul / svart</b>  <b>Tegnhøyde for tall og bokstaver: Tegnhøyde 2. linje: 4 mm</b>  <b>Antall linjer: 1</b>  <b>Antall tegn per linje: 1 – 10</b></p> <p><i>Lokalisering:</i> Tilkoblet utstyr og kabel ved tilkoblingspunkter.</p> <p><i>Andre krav:</i></p> <p><i>a) Omfang og prisgrunnlag</i>  Komplett merking iht. TFM merkesystem. Posten omfatter også koordinering med Nord-Fron kommunes driftsapparat.</p> <p><i>b) Materialer</i>  Komponenter skal merkes med miljø-/aldringsbestandig merkemateriell, som f.eks.: kabelmerking med graving/innfelling i plast, kabelendehylser i plast o.l. Merking med vannfast tusj aksepteres ikke. All merking skal være varig.</p> <p><i>x) Mengderegler</i>  Angis som rund sum, RS.</p>	RS	1,0		
40.01.4	<p><b>RQ5.411511A (201904)</b>  <b>MERKING AV UTSTYR</b></p> <p>Antall . . . . .</p> <p><b>Utførelse: Gravert skilt, fastmontert</b>  <b>Farge på skilt og tekst: Hvit / svart</b>  <b>Tegnhøyde for tall og bokstaver: Tegnhøyde 2. linje: 15 mm</b>  <b>Antall linjer: 1</b>  <b>Antall tegn per linje: 1 – 10</b></p> <p><i>Lokalisering:</i> I utbyggingsområdet, iht. IN01</p> <p><i>Merking av: Master</i>  <i>Skiltmateriale: Valgfritt</i></p> <p><i>Andre krav:</i></p> <p><i>a) Omfang og prisgrunnlag</i>  Komplett merking iht. TFM merkesystem. Posten omfatter også koordinering med Nord-Fron kommunes driftsapparat.</p> <p><i>b) Materialer</i>  Plastskilt 38mm x 100mm, montert 1,5m over ferdig terreng, festet med selvgjengende rustfrie skruer.</p> <p><i>x) Mengderegler</i>  Mengde angis som antall master/pullerter, stk.</p>	stk	4,0		

Sum kapittel:

Postnr	Kode/Tekst	Enhet	Mengde	Pris	Sum
40.01.5	<b>AU4.1 (201904)</b> <b>DRIFTS- OG VEDLIKEHOLDSDOKUMENTASJON</b> Rund sum ..... <i>Dokumentasjonskrav:</i> Byggherren skal ha mottatt fullstendig utkast til FDV-dokumentasjon (95 % ferdig) senest 14 virkedager før tidspunkt for oppstart prøvedrift. FDV-dokumentasjon som er nødvendig for å gjennomføre testingen skal være inkludert. <i>Andre krav:</i> Nei	RS	1,0	.....	.....
40.01.6	<b>AM1.823A (201904)</b> <b>KOORDINERENDE YTELSE</b> Rund sum ..... <b>Ytelse:</b> Ansvarlig for koordinering i prosjekteringsfasen <i>Prosjektbeskrivelse:</i> Koordineringer <i>Andre krav:</i> a) <i>Omfang og prisgrunnlag</i> Entreprenøren skal medta all koordinering for sitt fag mot byggherre, alle kabeletater og andre fag.	RS	1,0	.....	.....
40.01.7	<b>AM1.824A (201904)</b> <b>KOORDINERENDE YTELSE</b> Rund sum ..... <b>Ytelse:</b> Ansvarlig for koordinering i utførelsesfasen <i>Prosjektbeskrivelse:</i> Koordineringer <i>Andre krav:</i> a) <i>Omfang og prisgrunnlag</i> Entreprenøren skal medta all koordinering for sitt fag mot byggherre, alle kabeletater og andre fag.	RS	1,0	.....	.....
Sum kapittel:					



Postnr	Kode/Tekst	Enhet	Mengde	Pris	Sum
40.01.8	<p><b>RQ5.22012111A (201904)</b>  <b>MERKING AV KABLER, LEDNINGER OG RESERVE ELEKTRIKERRØR</b></p> <p>Rund sum . . . . .</p> <p><b>Merkenivå: 2</b>  <b>Diameter: Valgfri</b>  <b>Utførelse: Merkebånd</b>  <b>Marge på skilt og tekst: Gul / svart</b>  <b>Tegnhøyde for tall og bokstaver: Tegnhøyde 2. linje: 4 mm</b>  <b>Antall linjer: 1</b>  <b>Antall tegn per linje: 1 – 10</b></p> <p><i>Lokalisering:</i> Tilkoblet utstyr og kabel ved tilkoblingspunkter.</p> <p><i>Andre krav:</i></p> <p><i>a) Omfang og prisgrunnlag</i>  Komplett merking iht. TFM merkesystem.  Posten omfatter også koordinering med Nord-Fron kommunes driftsapparat.</p> <p><i>b) Materialer</i>  Komponenter skal merkes med miljø-/aldringsbestandig merkemateriell, som f.eks.: kabelmerking med graving/innfelling i plast, kabelendehylser i plast o.l. Merking med vannfast tusj aksepteres ikke. All merking skal være varig.</p> <p><i>x) Mengderegler</i>  Angis som rund sum, RS.</p>	RS	1,0		
40.01.9	<p><b>RQ5.411511A (201904)</b>  <b>MERKING AV UTSTYR</b></p> <p>Antall . . . . .</p> <p><b>Utførelse: Gravert skilt, fastmontert</b>  <b>Farge på skilt og tekst: Hvit / svart</b>  <b>Tegnhøyde for tall og bokstaver: Tegnhøyde 2. linje: 15 mm</b>  <b>Antall linjer: 1</b>  <b>Antall tegn per linje: 1 – 10</b></p> <p><i>Lokalisering:</i> I utbyggingsområdet, iht. IN01</p> <p><i>Merking av: Master</i>  <i>Skiltmateriale: Valgfritt</i></p> <p><i>Andre krav:</i></p> <p><i>a) Omfang og prisgrunnlag</i>  Komplett merking iht. TFM merkesystem.  Posten omfatter også koordinering med Nord-Fron kommunes driftsapparat.</p> <p><i>b) Materialer</i>  Plastskilt 38mm x 100mm, montert 1,5m over ferdig terreng, festet med selvgjengende rustfrie skruer.</p> <p><i>x) Mengderegler</i>  Mengde angis som antall master/pullerter, stk.</p>	stk	4,0		
Sum kapittel:					

Postnr	Kode/Tekst	Enhet	Mengde	Pris	Sum
40.01.10	<b>AU4.1 (201904)</b> <b>DRIFTS- OG VEDLIKEHOLDSDOKUMENTASJON</b> Rund sum ..... <i>Dokumentasjonskrav:</i> Byggherren skal ha mottatt fullstendig utkast til FDV-dokumentasjon (95 % ferdig) senest 14 virkedager før tidspunkt for oppstart prøvedrift. FDV-dokumentasjon som er nødvendig for å gjennomføre testingen skal være inkludert. <i>Andre krav:</i> Nei	RS	1,0	.....	.....
40.02	<b><u>Kabler, fordelingsskap, paviljong, lysutstyr</u></b>				
40.02.1	<b>FV3.11191A (201904)</b> <b>GRØFT – UTTAK OG UTLEGGING</b> Samlet lengde ..... <b>Omfang:</b> Inkludert opplegging <b>Utførelse:</b> Uavstivet <b>Graveskråning:</b> 2:1 <b>Levering:</b> Eksterne masser <i>Lokalisering:</i> Grøft for trekkerør, iht. IN01. <i>Formål:</i> Grøft for trekkerør fram til paviljong. <i>Grunnforhold:</i> Løsmasser <i>Restriksjoner:</i> Valgfritt <i>Bunnbredde:</i> Inntil 1000mm <i>Grøftedybde:</i> 1000mm. <i>Krav til tilbakefylling:</i> Det skal leveres og fylles kabelsand rundt trekkerørene som fundament, som sidefylling og overdekning iht. RENBLAD <i>Krav til komprimering:</i> Normal <i>Andre krav:</i> a) <i>Omfang og prisgrunnlag</i> Gjelder graving av kabelgrøft for trekkerør fra eksisterende fellesgrøft langs gangsti fram til paviljong. Posten skal inkludere graving, avretting, omfylling med kabelsand, legging av merkebånd, gjenfylling, bortkjøring av overskuddsmasse. Posten gjelder også komplett vannhåndtering ved vanntilsig på inntil 350 l/min. Det må påregnes at blokk forekommer med varierende overdekning av løsmasser. Bortkjøring av overskuddsmasser skal være inkludert i posten, deponi innenfor anleggsområdet. Entreprenør er selv ansvarlig for å innhente informasjon fra aktuelle anleggseiere/kabeletater. Kabelpåvisning skal utføres før graving iverksettes. Beskrevet lengde er usikkert og skal avregnes etter medgått lengde. c) <i>Utførelse</i> Iht. RENBLAD, siste versjon.	m	10,0	.....	.....
Sum kapittel:					

Postnr	Kode/Tekst	Enhet	Mengde	Pris	Sum
40.02.2	<p><b>WB2.1111318A (201904)</b>  <b>KABELRØR I LØSMASSER</b>  Lengde rørløsing . . . . .</p> <p><b>Type rør:</b> Glatt  <b>Materiale:</b> PVC-U  <b>Farge:</b> Rød  <b>Kompletterende deler:</b> Med trekketau og tettlokk i begge ender  <b>Nominell utvendig diameter:</b> DN 110  <i>Lokalisering:</i> Tilførsel til paviljong iht. IN01  <i>Leggekrav:</i> Iht. RENBLAD 9010, siste versjon.  <i>Største deformasjon:</i> 0,92 x d(innerdiameter til trekkerøret)  <i>Andre krav:</i>  a) <i>Omfang og prisgrunnlag</i>  Trekkør fra eksisterende fellesgrøft langs gangsti og inn til fordeling ved paviljong. Omfatter også skjøtemuffe.  b) <i>Materialer</i>  Ringstivhet min. SN8.  c) <i>Utførelse</i>  Rørene legges uten lavbrekk, på en avrettet pute i grøften.  Alle rørene skal være dokumentert tolket. Ferdig tolket anlegg skal påsettes endelukk for å hindre fremmedelementer i rørene.  x) <i>Mengderegler</i>  Prosjektert meter med rør er usikkert og skal avregnes etter medgått antall meter rør.</p>	m	10,0		
Sum kapittel:					

Postnr	Kode/Tekst	Enhet	Mengde	Pris	Sum
40.02.3	<p><b>WB2.1210299A (201904)</b>  <b>KABELRØR I LØSMASSER</b>  Lengde rørløsing . . . . .</p> <p><b>Type rør:</b> Glatt – kveilt  <b>Materiale:</b> PVC-U  <b>Farge:</b> Valgfri  <b>Kompletterende deler:</b> Med tettelokk i begge ender  <b>Nominell utvendig diameter:</b> 28 mm</p> <p><i>Lokalisering:</i> Blåserør for fiber.  <i>Leggekrav:</i> Iht. RENBLAD 9010, siste versjon.  <i>Største deformasjon:</i> 0,92 x d(innerdiameter til trekkerøret)</p> <p><i>Andre krav:</i></p> <p><i>a) Omfang og prisgrunnlag</i>  Blåserørrør som f. eks. Novosplit 3x14/10 for fiberanlegg fra fellesgrøft langs gangsti og inn til paviljong. Omfatter også skjtemuffe.</p> <p><i>b) Materialer</i>  Ringstivhet min. SN8.</p> <p><i>c) Utførelse</i>  Rørene legges uten lavbrekk, på en avrettet pute i grøften.  Alle rørene skal være dokumentert tolket. Ferdig tolket anlegg skal påsettes endelokk for å hindre fremmedelementer i rørene.</p> <p><i>x) Mengderegler</i>  Prosjektert meter med rør er usikkert og skal avregnes etter medgått antall meter rør.</p>	m	10,0		
Sum kapittel:					

Postnr	Kode/Tekst	Enhet	Mengde	Pris	Sum
40.02.4	<p><b>WB2.1310211A (201904)</b>  <b>KABELRØR I LØSMASSER</b>  Lengde rørløsing . . . . . m</p> <p><b>Type rør:</b> Korrugert – kveilt  <b>Materiale:</b> PVC-U  <b>Farge:</b> Valgfri  <b>Kompletterende deler:</b> Med tettelokk i begge ender  <b>Nominell utvendig diameter:</b> DN 25</p> <p><i>Lokalisering:</i> Tilførsel fra fordelingssskap til belysning paviljong  <i>Leggekrav:</i> Iht. RENBLAD 9010, siste versjon.  <i>Største deformasjon:</i> 0,92 x d(innerdiameter til trekkerøret)  <i>Andre krav:</i>  a) <i>Omfang og prisgrunnlag</i>  Tilførsel fra fordelingssskap til belysning i paviljong. Oppstikk i falsk søyle iht. detaljtegning fra ARK.  b) <i>Materialer</i>  Ringstivhet min. SN8.  c) <i>Utførelse</i>  Rørene legges uten lavbrekk, på en avrettet pute i grøften.  Alle rørene skal være dokumentert tolket. Ferdig tolket anlegg skal påsettes endelokk for å hindre fremmedelementer i rørene.  x) <i>Mengderegler</i>  Prosjektert meter med rør er usikkert og skal avregnes etter medgått antall meter rør.</p>	m	10,0		
40.02.5	<p><b>WJ2.21522A (201904)</b>  <b>KABEL FOR SPENNINGSBÅND II</b>  Lengde . . . . . m</p> <p><b>Ledertall/-materiale:</b> 3+PE/Al  <b>Ledertverrsnitt:</b> 50 mm<sup>2</sup></p> <p><i>Lokalisering:</i> Kabel for fordelingssskap paviljong  <i>Kabeltype/kabelkonstruksjon:</i> 3x50mm<sup>2</sup>+j  <i>Forlegning/underlag:</i> I rør i grøft  <i>Andre krav:</i>  a) <i>Omfang og prisgrunnlag</i>  Kabel for fordelingssskap.  Kabel skal leveres og legges av entreprenør. Kabel legges i trekkerør fra fordelingssskap ved Vinstra hallen og fram til fordelingssskap.</p>	m	150,0		
Sum kapittel:					

Postnr	Kode/Tekst	Enhet	Mengde	Pris	Sum
40.02.6	<b>WJ2.21215A (201904)</b> <b>KABEL FOR SPENNINGSBÅND II</b> Lengde ..... <b>Ledertall/-materiale:</b> 3+PE/Cu <b>Ledertverrsnitt:</b> 6 mm <sup>2</sup> <i>Lokalisering:</i> Kabel for pullertbelysning, UP7 <i>Kabeltype/kabelkonstruksjon:</i> 3x6mm <sup>2</sup> +j <i>Forlegning/underlag:</i> I rør i grøft <i>Andre krav:</i> a) <i>Omfang og prisgrunnlag</i> Kabel for pullerterbelysning. Kabel skal leveres og legges av entreprenør. Kabel legges i trekkerør fra fordelingsskap for belysningsanlegg og fram til- og mellom pullertene.	m	150,0		
40.02.7	<b>WJ2.21213A (201904)</b> <b>KABEL FOR SPENNINGSBÅND II</b> Lengde ..... <b>Ledertall/-materiale:</b> 3+PE/Cu <b>Ledertverrsnitt:</b> 2,5 mm <sup>2</sup> <i>Lokalisering:</i> Kabel for belysning i pavlijong. <i>Kabeltype/kabelkonstruksjon:</i> 3x2,5mm <sup>2</sup> +j <i>Forlegning/underlag:</i> I rør i grøft, i falsk stender <i>Andre krav:</i> a) <i>Omfang og prisgrunnlag</i> Kabel for belysning i pavlijong. Kabel skal leveres og legges av entreprenør. Kabel legges i trekkerør fra fordelingsskap til- og mellom LED-listene.	m	20,0		
40.02.8	<b>WC1.16799A (201904)</b> <b>JORDINGSMATERIELL</b> Antall ..... <b>Funksjon:</b> Utjevningsforbindelse <b>Utførelse:</b> Med presshylse <b>Materiale:</b> PN/RK 25mm <sup>2</sup> <b>Ekvivalent Cu-tverrsnitt:</b> 25mm <sup>2</sup> <i>Lokalisering:</i> I grøft, fra wire til mast. <i>Dimensjoner:</i> 25mm <sup>2</sup> <i>Montasje:</i> I grøft/mast. <i>Andre krav:</i> a) <i>Omfang og prisgrunnlag</i> I grøft tas avgreining fra den blanke jordledningen (KHF 25 Cu) med PN 25mm <sup>2</sup> gul/grønn, som føres opp innvendig i pullerter med tilkobling til jordingsklemme i mast/koblingshus. Det benyttes dobbel C-press i grøft. C-press er inkludert i posten. x) <i>Mengderegler</i> Det forutsettes ca. 5m jordledning pr. mast.	stk	4,0		
Sum kapittel:					

Postnr	Kode/Tekst	Enhet	Mengde	Pris	Sum
40.02.9	<p><b>WD2.015A (201904)</b>  <b>ELKRAFTFORDELING FOR DISTRIBUTJON</b></p> <p>Antall .....</p> <p><b>Utførelse:</b> Valgfritt  <b>Montasjeenhet:</b> Skap  <b>Kapslingsgrad:</b> IP55</p> <p><i>Lokalisering:</i> Nytt fordelingsskap, plassert ved paviljong, iht. IN01  <i>Anvendelse:</i> Fordelingskap for belysningsanlegg i park og paviljong samt uttak.  <i>Karakteristikker:</i> -  <i>Utstyrs plassering:</i> Kabelinnføring fra grøft. 30% reservekapasitet for utvidelser, fysisk og elektrisk.  <i>Montasje:</i> Frittstående, på sokkel.</p> <p><i>Andre krav:</i></p> <p>a) <i>Omfang og prisgrunnlag</i>  Komplett fordeling levert, montert, koblet med nødvendig tilkoblingsmateriell og idriftsatt.</p> <p>b,c) <i>Materialer</i>  Fordelingsskapet skal plasseres ved paviljong. Skapets plassering tilpasses på stedet i samarbeid med fagingeniører eller byggeleder hos Nord-Fron kommune. Fordelingsskapet skal være lett tilgjengelig for betjening og skapet skal ikke stå utsatt til for snøbrøyting.</p> <p>Fordelingsskapet får 230V IT via kabel.  Fordelingsskapet skal være i minimum IP 55 utførelse, bygget etter NEK EN 61439 - Lavspennings koblings- og kontrollanlegg. Skapet må tåle ytre påvirkninger iht. NEK 400 tabell 51A.</p> <p>Reserveplass for en hensiktsmessig utvidelse av fordelingene skal være minst 30 % og gjelder innenfor hver gruppe eller hvert felt, samt i ledningskanaler internt i fordelinger.</p> <p>Skap skal merkes utvendig med skilt som angir id-nummer, spenningsnivå og evt. kompetansenivå.</p> <p>Fordelingsskapet skal være grått aluminiumsskap, med sylindrelås tilpasset Nord-Fron kommunes nøkkelsystem. Skapets størrelse tilpasses det beskrevne utstyret.</p> <p>Spenningsystem: 230 V IT.</p> <p>Termostatstyrt varmeelement, lys, lysbryter og stikk skal monteres i skapet, forsynt fra egen kurs i skapet.</p> <p>Fordelingsskapet skal ha overspenningsvern.</p> <p>Effektbryter  1 stk kurs for belysningsanlegget i paviljong, 2P  1 stk. kurs for stikkontakt, 16A-3P.</p>	stk	1,0		

Sum kapittel:

Postnr	Kode/Tekst	Enhet	Mengde	Pris	Sum
40.02.10	<p>1 stk. kurs for stikkontakt, 16A-2P. Astro-ur for styring av lysanlegget Plass for 2 stk. dimmere for LED-strips i paviljong. Varmeelement på egen kurs. Stikkontakter (1 stk 16A-3P og 1 stk. 16A-2P) montert innvendig i fordeling.</p> <p>Skapet skal ha 2 ekstra kurser á 16A-3P (C-karakteristikk).</p> <p>Det skal sørges for tilstrekkelig jording av fordelingen. Overgangsmotstanden til jord skal måles og måleresultatene skal overleveres byggherren.</p> <p>Fordelingsskap skal være utstyrt med vendere for belyningsanlegget med stillingene AV - PÅ - AUTO.</p> <p>Automatiske og manuelle funksjoner som skal kunne betjenes er:</p> <ul style="list-style-type: none"> <li>• Tenning</li> <li>• Slukking</li> <li>• Omkobling til lokal funksjon</li> </ul> <p>Lysanlegget tennes ved hjelp av astro-ur og kontaktorer.</p> <p><b>WF1.3219A (201903)</b> <b>VERN</b></p> <p>Antall .....</p> <p><b>Type vern:</b> Effektbryter <b>Kapslingstype:</b> I skap <b>Kapslingsgrad:</b> IP2XC</p> <p><i>Lokalisering:</i> I utendørs fordelingsskap ved Vinstra hallen <i>Vernet installasjon/utstyr:</i> Nytt fordelingsskap ved paviljong <i>Strøm:</i> 63A/xxA. Elektronisk justerbart, tilpasset installasjon <i>Spenning:</i> 230V <i>Poltall:</i> 3 <i>Bryteevne:</i> Tilpasset eks. installasjon <i>Jordfeilstrøm:</i> Ukjent <i>Karakteristikker:</i> Tilpasset installasjon <i>Montasje:</i> I eksisterende utvendig fordeling</p> <p><i>Andre krav:</i></p> <p>a) <i>Omfang og prisgrunnlag</i> Effektbryter for tilførsel til nytt fordelingsskap. Komplettert, koblet og idriftssatt effektbryter med forsyning, kabel samt nødvendig antall monteringsmateriell, avdekkinger og nødvendig antall tilkoblingsmateriell.</p>	stk	1,0		
Sum kapittel:					



Postnr	Kode/Tekst	Enhet	Mengde	Pris	Sum
40.02.11	<p><b>WF2.3912A (201904)</b>  <b>ELEKTRONISK KOBLINGSENHET</b></p> <p>Antall ..... stk</p> <p><b>Type:</b> Dimmer  <b>Kapslingstype:</b> I skap  <b>Kapslingsgrad:</b> IP20</p> <p><i>Lokalisering:</i> I fordelingsskap ved paviljong  <i>Karakteristikker:</i> Tilpasset installasjon  <i>Montasje:</i> I fordeling  <i>Andre krav:</i></p> <p>a) <i>Omfang og prisgrunnlag</i>  Utstyr for dimming av LED-striper i paviljong, montert inne i fordeling. LED-striper skal ha to soner for tenning av belysning,</p>	stk	2,0		
40.02.12	<p><b>XE3.432119223001A (201904)</b>  <b>LYSARMATUR FOR FRITTSTÅENDE OMRÅDEBELYSNING</b></p> <p>Antall ..... stk</p> <p><b>Montering:</b> Pullert  <b>Lyskilde:</b> Integrert LED-lyskilde  <b>Antall lyskilder:</b> 1  <b>Kapslingsgrad:</b> IP66  <b>Utforming av avskjerming foran lyskilde:</b> Hel avskjerming – rund  <b>Materiale i avskjerming foran lyskilde:</b> Glass – herdet  <b>Reflektor:</b> Blank  <b>Optisk egenskap i reflektor/linse:</b> Valgfri  <b>Tilkobling:</b> Fast tilkobling</p> <p><i>Lokalisering:</i> Pullertbelysning UP5, iht. IN01  <i>Armaturens form:</i> Sylinderisk  <i>Armaturens mål:</i> 1000mm, Ø:150mm  <i>Armaturens farge:</i> RAL7016  <i>Avskjermingens optiske egenskaper:</i> Klar  <i>Lystekniske krav:</i> ~4000K  <i>Montasje:</i> På fundament  <i>Styring:</i> Av/på  <i>Andre krav:</i></p> <p>a) <i>Omfang og prisgrunnlag</i>  UP7:  Komplett pullert med fundament. Tilkoblingsklemmer min. 6mm<sup>2</sup>.</p> <p>b) <i>Materialer</i>  Det kan leveres og benyttes armaturen:  Sector 1000 04 fra Multilux, eller tilsvarende.</p> <p>c) <i>Utførelse</i>  Komplett pullert med fundament</p>	stk	4,0		
Sum kapittel:					

Postnr	Kode/Tekst	Enhet	Mengde	Pris	Sum
40.02.13	<p><b>XE3.123196398231A (201904)</b>  <b>LYSARMATUR FOR UTENDØRS BELYSNING PÅ BYGNING</b></p> <p>Antall .....</p> <p><b>Montering:</b> Utenpåliggende – tak  <b>Lyskilde type:</b> Integrrert LED-lyskilde  <b>Antall lyskilder:</b> LED-lyslis  <b>Kapslingsgrad:</b> IP67  <b>Utforming av avskjerming foran lyskilde:</b> Hel avskjerming – plan  <b>Materiale i avskjerming foran lyskilde:</b> Opalisert  <b>Reflektor:</b> Ingen  <b>Optisk egenskap i reflektor/linse:</b> Bredstrålende  <b>Tilkobling:</b> Fast tilkobling</p> <p><i>Lokalisering:</i> Belysning i paviljong  <i>Armaturens form:</i> Rektangulær  <i>Armaturens mål:</i> Leverandøravhengig (ca. 20x20mm)  <i>Armaturens farge:</i> Leverandøravhengig  <i>Avskjermingens optiske egenskaper:</i> Opalisert  <i>Lystekniske krav:</i> ~3000K, ca, 15W/m, dimbar, levetid: ~60000 timer (L80B10), CRI&gt;80,  <i>Montasje:</i> Med aluminiumsprofil  <i>Styring:</i> Av/på og dimmemuligheter</p> <p><i>Andre krav:</i></p> <p><i>a) Omfang og prisgrunnlag</i>  LED-stripe for belysning av paviljong.  LED-strips skal ha mulighet for dimming og leveres med nødvendig antall dimmbare LED-drivere.  Aluminiumsprofiler og avdekningslist er inkludert i posten.</p> <p><i>c) Utførelse</i>  Monteres slik at belysningen ikke oppleves som blendende.  LED-strips leveres som 8 stk à ca. 7meter.  LED-strips med avdekningslist skal ha god kvalitet med homogen overflate og lysutslipp samt god fargegjengivelse (CRI).  Se detaljtegning fra ARK for innfestings- og monteringsdetaljer.</p> <p><i>x) Mengderegler</i>  Prosjektert lengde er usikkert og skal avregnes etter medgått mengde. Mengderegel: m</p>	m	56,0		
Sum kapittel:					

Postnr	Kode/Tekst	Enhet	Mengde	Pris	Sum
40.02.14	<b>WL1.319A (201904)</b> <b>PUNKT</b> Antall ..... <b>Anvendelse:</b> For elkraft <b>Kapslingsgrad:</b> IP65 <i>Lokalisering:</i> Montering, tilkobling av pullert. <i>Montasje:</i> På stolpe <i>Andre krav:</i> a) <i>Omfang og prisgrunnlag</i> UP7: Komplettert montert og tilkoblet pullert med nødvendig antall tilkoblingsmateriell.	stk	4,0		
40.02.15	<b>WL1.399A (201904)</b> <b>PUNKT</b> Antall ..... <b>Anvendelse:</b> Tilkobling av pullerter <b>Kapslingsgrad:</b> IP65 <i>Lokalisering:</i> Pullerter, iht. IN01 <i>Montasje:</i> Koblingsboks under avdekking <i>Andre krav:</i> a) <i>Omfang og prisgrunnlag</i> Komplettert tilkoblet pullerter, UP7, inklusive nødvendig antall tilkoblingsmateriell.	stk	4,0		
40.02.16	<b>WL1.396A (201904)</b> <b>PUNKT</b> Antall ..... <b>Anvendelse:</b> Tilkobling av LED-striper <b>Kapslingsgrad:</b> IP67 <i>Lokalisering:</i> Belysning i paviljong, iht. IN01 <i>Montasje:</i> Koblingsboks, LED-driverere. <i>Andre krav:</i> a) <i>Omfang og prisgrunnlag</i> Komplettert tilkoblet LED-striper, inklusive nødvendig antall tilkoblingsmateriell.	stk	8,0		
Sum kapittel:					

Postnr	Kode/Tekst	Enhet	Mengde	Pris	Sum
40.02.17	<p><b>FV3.11191A (201904)</b>  <b>GRØFT – UTTAK OG UTLEGGING</b></p> <p>Samlet lengde ..... m 10,0 .....</p> <p><b>Omfang:</b> Inkludert opplegging  <b>Utførelse:</b> Uavstivet  <b>Graveskråning:</b> 2:1  <b>Levering:</b> Eksterne masser</p> <p><i>Lokalisering:</i> Grøft for trekkerør, iht. IN01.  <i>Formål:</i> Grøft for trekkerør fram til paviljong.  <i>Grunnforhold:</i> Løsmasser  <i>Restriksjoner:</i> Valgfritt  <i>Bunnbredde:</i> Inntil 1000mm  <i>Grøftedybde:</i> 1000mm.  <i>Krav til tilbakefylling:</i> Det skal leveres og fylles kabelsand rundt trekkerørene som fundament, som sidefylling og overdekning iht. RENBLAD  <i>Krav til komprimering:</i> Normal  <i>Andre krav:</i></p> <p><i>a) Omfang og prisgrunnlag</i>  Gjelder graving av kabelgrøft for trekkerør fra eksisterende fellesgrøft langs gangsti fram til paviljong. Posten skal inkludere graving, avretting, omfylling med kabelsand, legging av merkebånd, gjenfylling, bortkjøring av overskuddsmasse. Posten gjelder også komplett vannhåndtering ved vanntilsig på inntil 350 l/min.  Det må påregnes at blokk forekommer med varierende overdekning av løsmasser.  Bortkjøring av overskuddsmasser skal være inkludert i posten, deponi innenfor anleggsområdet.  Entreprenør er selv ansvarlig for å innhente informasjon fra aktuelle anleggseiere/kabeletater. Kabelpåvisning skal utføres før graving iverksettes.  Beskrevet lengde er usikkert og skal avregnes etter medgått lengde.</p> <p><i>c) Utførelse</i>  Iht. RENBLAD, siste versjon.</p>				

Sum kapittel:

Postnr	Kode/Tekst	Enhet	Mengde	Pris	Sum
40.02.18	<b>WB2.1111318A (201904)</b> <b>KABELRØR I LØSMASSER</b> Lengde rørløsing ..... <b>Type rør:</b> Glatt <b>Materiale:</b> PVC-U <b>Farge:</b> Rød <b>Kompletterende deler:</b> Med trekketau og tettlokk i begge ender <b>Nominell utvendig diameter:</b> DN 110 <i>Lokalisering:</i> Tilførsel til paviljong iht. IN01 <i>Leggekrav:</i> Iht. RENBLAD 9010, siste versjon. <i>Største deformasjon:</i> 0,92 x d(innerdiameter til trekkerøret) <i>Andre krav:</i> <i>a) Omfang og prisgrunnlag</i> Trekkerør fra eksisterende fellesgrøft langs gangsti og inn til fordeling ved paviljong. Omfatter også skjøtemuffe. <i>b) Materialer</i> Ringstivhet min. SN8. <i>c) Utførelse</i> Rørene legges uten lavbrekk, på en avrettet pute i grøften. Alle rørene skal være dokumentert tolket. Ferdig tolket anlegg skal påsettes endelokk for å hindre fremmedelementer i rørene. <i>x) Mengderegler</i> Prosjektert meter med rør er usikkert og skal avregnes etter medgått antall meter rør.	m	10,0		

Sum kapittel:

Postnr	Kode/Tekst	Enhet	Mengde	Pris	Sum
40.02.19	<p><b>WB2.1210299A (201904)</b>  <b>KABELRØR I LØSMASSER</b>  Lengde rørløsing . . . . .</p> <p><b>Type rør:</b> Glatt – kveilt  <b>Materiale:</b> PVC-U  <b>Farge:</b> Valgfri  <b>Kompletterende deler:</b> Med tettelokk i begge ender  <b>Nominell utvendig diameter:</b> 28 mm</p> <p><i>Lokalisering:</i> Blåserør for fiber.  <i>Leggekrav:</i> Iht. RENBLAD 9010, siste versjon.  <i>Største deformasjon:</i> 0,92 x d(innerdiameter til trekkerøret)</p> <p><i>Andre krav:</i></p> <p><i>a) Omfang og prisgrunnlag</i>  Blåserørrør som f. eks. Novosplit 3x14/10 for fiberanlegg fra fellesgrøft langs gangsti og inn til paviljong. Omfatter også skjtemuffe.</p> <p><i>b) Materialer</i>  Ringstivhet min. SN8.</p> <p><i>c) Utførelse</i>  Rørene legges uten lavbrekk, på en avrettet pute i grøften.  Alle rørene skal være dokumentert tolket. Ferdig tolket anlegg skal påsettes endelokk for å hindre fremmedelementer i rørene.</p> <p><i>x) Mengderegler</i>  Prosjektert meter med rør er usikkert og skal avregnes etter medgått antall meter rør.</p>	m	10,0		
Sum kapittel:					

Postnr	Kode/Tekst	Enhet	Mengde	Pris	Sum
40.02.20	<p><b>WB2.1310211A (201904)</b>  <b>KABELRØR I LØSMASSER</b>  Lengde rørløsing . . . . .</p> <p><b>Type rør:</b> Korrugert – kveilt  <b>Materiale:</b> PVC-U  <b>Farge:</b> Valgfri  <b>Kompletterende deler:</b> Med tettelokk i begge ender  <b>Nominell utvendig diameter:</b> DN 25</p> <p><i>Lokalisering:</i> Tilførsel fra fordelingssskap til belysning paviljong  <i>Leggekrav:</i> Iht. RENBLAD 9010, siste versjon.  <i>Største deformasjon:</i> 0,92 x d(innerdiameter til trekkerøret)  <i>Andre krav:</i>  a) <i>Omfang og prisgrunnlag</i>  Tilførsel fra fordelingssskap til belysning i paviljong. Oppstikk i falsk søyle iht. detaljtegning fra ARK.  b) <i>Materialer</i>  Ringstivhet min. SN8.  c) <i>Utførelse</i>  Rørene legges uten lavbrekk, på en avrettet pute i grøften.  Alle rørene skal være dokumentert tolket. Ferdig tolket anlegg skal påsettes endelokk for å hindre fremmedelementer i rørene.  x) <i>Mengderegler</i>  Prosjektert meter med rør er usikkert og skal avregnes etter medgått antall meter rør.</p>	m	10,0		
40.02.21	<p><b>WJ2.21522A (201904)</b>  <b>KABEL FOR SPENNINGSBÅND II</b>  Lengde . . . . .</p> <p><b>Ledertall/-materiale:</b> 3+PE/Al  <b>Ledertverrsnitt:</b> 50 mm<sup>2</sup></p> <p><i>Lokalisering:</i> Kabel for fordelingssskap paviljong  <i>Kabeltype/kabelkonstruksjon:</i> 3x50mm<sup>2</sup>+j  <i>Forlegning/underlag:</i> I rør i grøft  <i>Andre krav:</i>  a) <i>Omfang og prisgrunnlag</i>  Kabel for fordelingssskap.  Kabel skal leveres og legges av entreprenør. Kabel legges i trekkerør fra fordelingssskap ved Vinstra hallen og fram til fordelingssskap.</p>	m	150,0		
Sum kapittel:					

Postnr	Kode/Tekst	Enhet	Mengde	Pris	Sum
40.02.22	<b>WJ2.21215A (201904)</b> <b>KABEL FOR SPENNINGSBÅND II</b> Lengde ..... <b>Ledertall/-materiale:</b> 3+PE/Cu <b>Ledertverrsnitt:</b> 6 mm <sup>2</sup> <i>Lokalisering:</i> Kabel for pullertbelysning, UP7 <i>Kabeltype/kabelkonstruksjon:</i> 3x6mm <sup>2</sup> +j <i>Forlegning/underlag:</i> I rør i grøft <i>Andre krav:</i> a) <i>Omfang og prisgrunnlag</i> Kabel for pullerterbelysning. Kabel skal leveres og legges av entreprenør. Kabel legges i trekkerør fra fordelingsskap for belysningsanlegg og fram til- og mellom pullertene.	m	150,0	.....	.....
40.02.23	<b>WJ2.21213A (201904)</b> <b>KABEL FOR SPENNINGSBÅND II</b> Lengde ..... <b>Ledertall/-materiale:</b> 3+PE/Cu <b>Ledertverrsnitt:</b> 2,5 mm <sup>2</sup> <i>Lokalisering:</i> Kabel for belysning i pavlijong. <i>Kabeltype/kabelkonstruksjon:</i> 3x2,5mm <sup>2</sup> +j <i>Forlegning/underlag:</i> I rør i grøft, i falsk stender <i>Andre krav:</i> a) <i>Omfang og prisgrunnlag</i> Kabel for belysning i pavlijong. Kabel skal leveres og legges av entreprenør. Kabel legges i trekkerør fra fordelingsskap til- og mellom LED-listene.	m	20,0	.....	.....
40.02.24	<b>WC1.16799A (201904)</b> <b>JORDINGSMATERIELL</b> Antall ..... <b>Funksjon:</b> Utjevningsforbindelse <b>Utførelse:</b> Med presshylse <b>Materiale:</b> PN/RK 25mm <sup>2</sup> <b>Ekvivalent Cu-tverrsnitt:</b> 25mm <sup>2</sup> <i>Lokalisering:</i> I grøft, fra wire til mast. <i>Dimensjoner:</i> 25mm <sup>2</sup> <i>Montasje:</i> I grøft/mast. <i>Andre krav:</i> a) <i>Omfang og prisgrunnlag</i> I grøft tas avgreining fra den blanke jordledningen (KHF 25 Cu) med PN 25mm <sup>2</sup> gul/grønn, som føres opp innvendig i pullerter med tilkobling til jordingsklemme i mast/koblingshus. Det benyttes dobbel C-press i grøft. C-press er inkludert i posten. x) <i>Mengderegler</i> Det forutsettes ca. 5m jordledning pr. mast.	stk	4,0	.....	.....
Sum kapittel:					



Postnr	Kode/Tekst	Enhet	Mengde	Pris	Sum
40.02.25	<p><b>WD2.015A (201904)</b>  <b>ELKRAFTFORDELING FOR DISTRIBUTJON</b></p> <p>Antall ..... stk 1,0 .....</p> <p><b>Utførelse:</b> Valgfritt  <b>Montasjeenhet:</b> Skap  <b>Kapslingsgrad:</b> IP55</p> <p><i>Lokalisering:</i> Nytt fordelingsskap, plassert ved paviljong, iht. IN01  <i>Anvendelse:</i> Fordelingskap for belysningsanlegg i park og paviljong samt uttak.  <i>Karakteristikker:</i> -  <i>Utstyrs plassering:</i> Kabelinnføring fra grøft. 30% reservekapasitet for utvidelser, fysisk og elektrisk.  <i>Montasje:</i> Frittstående, på sokkel.</p> <p><i>Andre krav:</i></p> <p>a) <i>Omfang og prisgrunnlag</i>  Komplett fordeling levert, montert, koblet med nødvendig tilkoblingsmateriell og idriftsatt.</p> <p>b,c) <i>Materialer</i>  Fordelingsskapet skal plasseres ved paviljong. Skapets plassering tilpasses på stedet i samarbeid med fagingeniører eller byggeleder hos Nord-Fron kommune. Fordelingsskapet skal være lett tilgjengelig for betjening og skapet skal ikke stå utsatt til for snøbrøyting.</p> <p>Fordelingsskapet får 230V IT via kabel.  Fordelingsskapet skal være i minimum IP 55 utførelse, bygget etter NEK EN 61439 - Lavspennings koblings- og kontrollanlegg. Skapet må tåle ytre påvirkninger iht. NEK 400 tabell 51A.</p> <p>Reserveplass for en hensiktsmessig utvidelse av fordelingene skal være minst 30 % og gjelder innenfor hver gruppe eller hvert felt, samt i ledningskanaler internt i fordelinger.</p> <p>Skap skal merkes utvendig med skilt som angir id-nummer, spenningsnivå og evt. kompetansenivå.</p> <p>Fordelingsskapet skal være grått aluminiumsskap, med sylindrelås tilpasset Nord-Fron kommunes nøkkelsystem. Skapets størrelse tilpasses det beskrevne utstyret.</p> <p>Spenningsystem: 230 V IT.</p> <p>Termostatstyrt varmeelement, lys, lysbryter og stikk skal monteres i skapet, forsynt fra egen kurs i skapet.</p> <p>Fordelingsskapet skal ha overspenningsvern.</p> <p>Effektbryter  1 stk kurs for belysningsanlegget i paviljong, 2P  1 stk. kurs for stikkontakt, 16A-3P.</p>				

Sum kapittel:

Postnr	Kode/Tekst	Enhet	Mengde	Pris	Sum
40.02.26	<p>1 stk. kurs for stikkontakt, 16A-2P. Astro-ur for styring av lysanlegget Plass for 2 stk. dimmere for LED-strips i paviljong. Varmeelement på egen kurs. Stikkontakter (1 stk 16A-3P og 1 stk. 16A-2P) montert innvendig i fordeling.</p> <p>Skapet skal ha 2 ekstra kurser á 16A-3P (C-karakteristikk).</p> <p>Det skal sørges for tilstrekkelig jording av fordelingen. Overgangsmotstanden til jord skal måles og måleresultatene skal overleveres byggherren.</p> <p>Fordelingsskap skal være utstyrt med vendere for belyningsanlegget med stillingene AV - PÅ - AUTO.</p> <p>Automatiske og manuelle funksjoner som skal kunne betjenes er:</p> <ul style="list-style-type: none"> <li>• Tenning</li> <li>• Slukking</li> <li>• Omkobling til lokal funksjon</li> </ul> <p>Lysanlegget tennes ved hjelp av astro-ur og kontaktorer.</p> <p><b>WF1.3219A (201903)</b> <b>VERN</b></p> <p>Antall .....</p> <p><b>Type vern:</b> Effektbryter <b>Kapslingstype:</b> I skap <b>Kapslingsgrad:</b> IP2XC</p> <p><i>Lokalisering:</i> I utendørs fordelingsskap ved Vinstra hallen <i>Vernet installasjon/utstyr:</i> Nytt fordelingsskap ved paviljong <i>Strøm:</i> 63A/xxA. Elektronisk justerbart, tilpasset installasjon <i>Spenning:</i> 230V <i>Poltall:</i> 3 <i>Bryteevne:</i> Tilpasset eks. installasjon <i>Jordfeilstrøm:</i> Ukjent <i>Karakteristikker:</i> Tilpasset installasjon <i>Montasje:</i> I eksisterende utvendig fordeling</p> <p><i>Andre krav:</i></p> <p>a) <i>Omfang og prisgrunnlag</i> Effektbryter for tilførsel til nytt fordelingsskap. Komplette montert, koblet og idriftssatt effektbryter med forsyning, kabel samt nødvendig antall monteringsmateriell, avdekkinger og nødvendig antall tilkoblingsmateriell.</p>	stk	1,0		
Sum kapittel:					

Postnr	Kode/Tekst	Enhet	Mengde	Pris	Sum
40.02.27	<b>WF2.3912A (201904)</b> <b>ELEKTRONISK KOBLINGSENHET</b> Antall ..... <b>Type:</b> Dimmer <b>Kapslingstype:</b> I skap <b>Kapslingsgrad:</b> IP20 <i>Lokalisering:</i> I fordelingsskap ved paviljong <i>Karakteristikker:</i> Tilpasset installasjon <i>Montasje:</i> I fordeling <i>Andre krav:</i> a) <i>Omfang og prisgrunnlag</i> Utstyr for dimming av LED-striper i paviljong, montert inne i fordeling. LED-striper skal ha to soner for tenning av belysning,	stk	2,0		
40.02.28	<b>XE3.432119223001A (201904)</b> <b>LYSARMATUR FOR FRITTSTÅENDE OMRÅDEBELYSNING</b> Antall ..... <b>Montering:</b> Pullert <b>Lyskilde:</b> Integrert LED-lyskilde <b>Antall lyskilder:</b> 1 <b>Kapslingsgrad:</b> IP66 <b>Utforming av avskjerming foran lyskilde:</b> Hel avskjerming – rund <b>Materiale i avskjerming foran lyskilde:</b> Glass – herdet <b>Reflektor:</b> Blank <b>Optisk egenskap i reflektor/linse:</b> Valgfri <b>Tilkobling:</b> Fast tilkobling <i>Lokalisering:</i> Pullertbelysning UP5, iht. IN01 <i>Armaturens form:</i> Sylinderisk <i>Armaturens mål:</i> 1000mm, Ø:150mm <i>Armaturens farge:</i> RAL7016 <i>Avskjermingens optiske egenskaper:</i> Klar <i>Lystekniske krav:</i> ~4000K <i>Montasje:</i> På fundament <i>Styring:</i> Av/på <i>Andre krav:</i> a) <i>Omfang og prisgrunnlag</i> UP7: Komplet pullert med fundament. Tilkoblingsklemmer min. 6mm <sup>2</sup> . b) <i>Materialer</i> Det kan leveres og benyttes armaturen: Sector 1000 04 fra Multilux, eller tilsvarende. c) <i>Utførelse</i> Komplet pullert med fundament	stk	4,0		
Sum kapittel:					

Postnr	Kode/Tekst	Enhet	Mengde	Pris	Sum
40.02.29	<p><b>XE3.123196398231A (201904)</b>  <b>LYSARMATUR FOR UTENDØRS BELYSNING PÅ BYGNING</b></p> <p>Antall .....</p> <p><b>Montering:</b> Utenpåliggende – tak  <b>Lyskilde type:</b> Integrrert LED-lyskilde  <b>Antall lyskilder:</b> LED-lyslis  <b>Kapslingsgrad:</b> IP67  <b>Utforming av avskjerming foran lyskilde:</b> Hel avskjerming – plan  <b>Materiale i avskjerming foran lyskilde:</b> Opalisert  <b>Reflektor:</b> Ingen  <b>Optisk egenskap i reflektor/linse:</b> Bredstrålende  <b>Tilkobling:</b> Fast tilkobling</p> <p><i>Lokalisering:</i> Belysning i paviljong  <i>Armaturens form:</i> Rektangulær  <i>Armaturens mål:</i> Leverandøravhengig (ca. 20x20mm)  <i>Armaturens farge:</i> Leverandøravhengig  <i>Avskjermingens optiske egenskaper:</i> Opalisert  <i>Lystekniske krav:</i> ~3000K, ca, 15W/m, dimbar, levetid: ~60000 timer (L80B10), CRI&gt;80,  <i>Montasje:</i> Med aluminiumsprofil  <i>Styring:</i> Av/på og dimmemuligheter  <i>Andre krav:</i></p> <p><i>a) Omfang og prisgrunnlag</i>  LED-stripe for belysning av paviljong.  LED-strips skal ha mulighet for dimming og leveres med nødvendig antall dimmbare LED-drivere.  Aluminiumsprofiler og avdekningslist er inkludert i posten.</p> <p><i>c) Utførelse</i>  Monteres slik at belysningen ikke oppleves som blendende.  LED-strips leveres som 8 stk à ca. 7meter.  LED-strips med avdekningslist skal ha god kvalitet med homogen overflate og lysutslipp samt god fargegjengivelse (CRI).  Se detaljtegning fra ARK for innfestings- og monteringsdetaljer.</p> <p><i>x) Mengderegler</i>  Prosjektert lengde er usikkert og skal avregnes etter medgått mengde. Mengderegul: m</p>	m	56,0	.....	.....
Sum kapittel:					

Postnr	Kode/Tekst	Enhet	Mengde	Pris	Sum
40.02.30	<b>WL1.319A (201904)</b> <b>PUNKT</b> Antall ..... <b>Anvendelse:</b> For elkraft <b>Kapslingsgrad:</b> IP65 <i>Lokalisering:</i> Montering, tilkobling av pullert. <i>Montasje:</i> På stolpe <i>Andre krav:</i> a) <i>Omfang og prisgrunnlag</i> UP7: Komplettert og tilkoblet pullert med nødvendig antall tilkoblingsmateriell.	stk	4,0		
40.02.31	<b>WL1.399A (201904)</b> <b>PUNKT</b> Antall ..... <b>Anvendelse:</b> Tilkobling av pullerter <b>Kapslingsgrad:</b> IP65 <i>Lokalisering:</i> Pullerter, iht. IN01 <i>Montasje:</i> Koblingsboks under avdekking <i>Andre krav:</i> a) <i>Omfang og prisgrunnlag</i> Komplettert tilkoblet pullerter, UP7, inklusive nødvendig antall tilkoblingsmateriell.	stk	4,0		
40.02.32	<b>WL1.396A (201904)</b> <b>PUNKT</b> Antall ..... <b>Anvendelse:</b> Tilkobling av LED-striper <b>Kapslingsgrad:</b> IP67 <i>Lokalisering:</i> Belysning i paviljong, iht. IN01 <i>Montasje:</i> Koblingsboks, LED-driverer. <i>Andre krav:</i> a) <i>Omfang og prisgrunnlag</i> Komplettert tilkoblet LED-striper, inklusive nødvendig antall tilkoblingsmateriell.	stk	8,0		
Sum kapittel:					

Postnr	Kode/Tekst	Enhet	Mengde	Pris	Sum
<b>71</b>	<b><u>Anleggsgartnerarbeider</u></b>				
<b>71.70</b>	<p><b><u>Utendørs, generelt</u></b></p> <p>GENERELT FOR ANLEGGSGARTNERARBEIDER</p> <p>Anleggsgartnerarbeider begynner på ferdig planert undergrunn. Arbeidene omfatter etablering av arealer med falldekker og stier med tredække, oppbygging og etablering av arealer med eng, sportsplen, stauder/prydgras og treplanting, og levering og montering inkl. av lekeplassutstyr og utendørs møblering inkl. alle arbeider og delytelse. Gartnerarbeidene inkluderer alt arbeid knyttet til innkjøp, transport, utlegging og planting.</p> <p>Arbeidsopplegg og bruk av maskiner skal være tilpasset arbeidets art og eksisterende forhold.</p> <p><u>Stikningsdata</u> Det leveres stikningsdata i xml-format for terrengoverflater og kanter leveres som xml- eller kof-filer. Nødvendig stikning prises i respektive poster for opparbeidelse.</p> <p><u>Avregning av mengder</u> Alle postene er avregningposter. Masser avregnes ved framlegging av kvitteringer, målebrev og innmålingsdata.</p> <p><u>Dokumentasjon</u> Entreprenør leverer som-bygget innmålingsdata i 3D av alle nye overflater, inkl dekker, kanter og terreng. Nødvendig innmåling prises i respektive poster for opparbeidelse.</p> <p>Generell tekst begrenser ikke omfanget i de prisbærende postene.</p>				
<b>71.71</b>	<p><b><u>Bearbeidet terreng</u></b></p> <p>GENERELT FOR BEARBEIDET TERRENG</p> <p>Inkludert i postene for utlegging av masser er alle kostnader knyttet til anskaffelse, opplasting, transport, lossing, midlertidig deponering i anleggsområdet, utlegging og evt. komprimering.</p>				
Sum kapittel:					

Postnr	Kode/Tekst	Enhet	Mengde	Pris	Sum
71.71.1	<b>FF1.132 (201904)</b> <b>KONTROLL AV UNDERLAGET</b> Rund sum ..... <b>Overflate:</b> Traubunn <b>Type kontroll:</b> Underlagets nivå, jevnhet og fall <i>Lokalisering:</i> Traubunn for faste dekker som omfattes av entreprisen <i>Metode:</i> Valgfri <i>Andre krav:</i> Nei	RS	1,0	.....	.....
71.71.2	<b>FF1.2355A (201904)</b> <b>AVRETNING UTEN TILFØRING AV MASSER</b> Areal ..... <b>Overflate:</b> Traubunn <b>Tillatt høydeavvik:</b> ± 30 mm <b>Tillatt planhetsavvik:</b> ± 30 mm <i>Lokalisering:</i> Traubunn for faste dekker som omfattes av entreprisen <i>Masser i underlaget:</i> Undergrunns- eller fyllingsmasser <i>Andre krav:</i> <i>c) Utførelse</i> Traubunn skal ha min. 2% helning. Avrettes med fall iht. terrengmodell og iht. angitte tykkelser på overbygning og dekker.	m <sup>2</sup>	266,0	.....	.....
71.71.3	<b>FS8.2222 (201904)</b> <b>KOMPRIMERING AV LØSMASSER</b> Areal ..... <b>Krav til komprimering:</b> Normal komprimering <b>Kontroll av komprimering:</b> Normal kontroll <i>Lokalisering:</i> Traubunn for faste dekker som omfattes av entreprisen <i>Type masser:</i> Undergrunns- eller fyllingsmasser <i>Kote:</i> Iht. terrengmodell og iht. angitte tykkelser på overbygning og dekker. <i>Andre krav:</i> Nei	m <sup>2</sup>	266,0	.....	.....
Sum kapittel:					

Postnr	Kode/Tekst	Enhet	Mengde	Pris	Sum
71.71.4	<p><b>GU6.21A (201904)</b>  <b>GEOTEKSTIL TIL SEPARASJON – IKKE TRAFIKKERT AREAL</b>  Areal .....</p> <p><b>Anvendelsesområde:</b> Grunnarbeider/fundamentering/støttekonstruksjon</p> <p><i>Lokalisering:</i> Gjelder mellom traubunn og dremslag/overbygningmasser for faste dekker og arealer med elvestein</p> <p><i>Strekfasthet:</i> -</p> <p><i>Statisk gjennomhulling (CBR):</i> -</p> <p><i>Bestandighet:</i> -</p> <p><i>Utførelse:</i> Legges med 0,5m overlapp ved alle skjøter.</p> <p><i>Andre krav:</i></p> <p>a) <i>Omfang og prisgrunnlag</i>  Geotekstil benyttes der de anleggstekniske forholdene tilsier det. En vurdering foretas på stedet i samråd med byggherre.</p> <p>b) <i>Materialer</i>  Geotekstil bruksklasse 3</p>	m <sup>2</sup>	273,0	.....	.....
71.71.5	<p><b>FS2.223027122 (201904)</b>  <b>UTLEGGING AV LØSMASSER I LAG – AREAL</b>  Prosjektert areal .....</p> <p><b>Type lag:</b> Bærelag  <b>Type masse/sortering:</b> 16/32  <b>Levering:</b> Eksterne masser  <b>Komprimering:</b> Normal komprimering  <b>Kontroll av komprimering:</b> Normal kontroll</p> <p><i>Lokalisering:</i> Gjelder for arealer med helstøpt falldekke av kork</p> <p><i>Underlag:</i> Avrettet og komprimert traubunn</p> <p><i>Tykkelse:</i> 300mm ferdig komprimert</p> <p><i>Andre krav:</i> Nei</p>	m <sup>2</sup>	187,0	.....	.....
71.71.6	<p><b>FS2.221227122 (201904)</b>  <b>UTLEGGING AV LØSMASSER I LAG – AREAL</b>  Prosjektert areal .....</p> <p><b>Type lag:</b> Dremslag  <b>Type masse/sortering:</b> 16/32  <b>Levering:</b> Eksterne masser  <b>Komprimering:</b> Normal komprimering  <b>Kontroll av komprimering:</b> Normal kontroll</p> <p><i>Lokalisering:</i> Gjelder for arealer med tredekke på terreng</p> <p><i>Underlag:</i> Avrettet og komprimert traubunn</p> <p><i>Tykkelse:</i> 150-200mm ferdig komprimert</p> <p><i>Andre krav:</i> Nei</p>	m <sup>2</sup>	79,0	.....	.....
Sum kapittel:					



Postnr	Kode/Tekst	Enhet	Mengde	Pris	Sum
71.71.7	<b>FS2.229922122 (201904)</b> <b>UTLEGGING AV LØSMASSER I LAG – AREAL</b> Prosjektert areal ..... <b>Type lag:</b> Avrettingslag <b>Type masse/sortering:</b> 8/16 <b>Levering:</b> Eksterne masser <b>Komprimering:</b> Normal komprimering <b>Kontroll av komprimering:</b> Normal kontroll <i>Lokalisering:</i> Gjelder for arealer med tredekke på terreng og under elvestein <i>Underlag:</i> Drenslag <i>Tykkelse:</i> min. 50mm <i>Andre krav:</i> Nei	m <sup>2</sup>	86,0	.....	.....
71.71.8	<b>FF1.2511A (201904)</b> <b>AVRETNING UTEN TILFØRING AV MASSER</b> Areal ..... <b>Overflate:</b> Bærelag <b>Tillatt høydeavvik:</b> ± 5 mm <b>Tillatt planhetsavvik:</b> ± 5 mm <i>Lokalisering:</i> Faste dekker som omfattes av entreprisen <i>Masser i underlaget:</i> Bærelag og avrettingslag <i>Andre krav:</i> c) <i>Utførelse</i> Fall på overflate iht. terrengmodell og angitte dekketykkelser.	m <sup>2</sup>	266,0	.....	.....
71.71.9	<b>FS2.229999032 (201904)</b> <b>UTLEGGING AV LØSMASSER I LAG – AREAL</b> Prosjektert areal ..... <b>Type lag:</b> Elvestein <b>Type masse/sortering:</b> Naturlig avrundet stein fra morene eller elv, innen fraksjonen 5-15cm <b>Levering:</b> Valgfri <b>Komprimering:</b> Lett komprimering <b>Kontroll av komprimering:</b> Normal kontroll <i>Lokalisering:</i> I overvannsgrøft under tredekke over grøft, jfr. Delplan 1: Lekeplass og paviljong O-02 og detaljtegning J-04 <i>Underlag:</i> Avrettingslag <i>Tykkelse:</i> 200-250mm <i>Andre krav:</i> Nei	m <sup>2</sup>	7,0	.....	.....
Sum kapittel:					

Postnr	Kode/Tekst	Enhet	Mengde	Pris	Sum
71.71.10	<b>FS2.223099122 (201904)</b> <b>UTLEGGING AV LØSMASSER I LAG – AREAL</b> Prosjektert areal ..... <b>Type lag:</b> Bærelag <b>Type masse/sortering:</b> T1-T3 masser innen fraksjonen 0-50mm <b>Levering:</b> Eksterne masser <b>Komprimering:</b> Normal komprimering <b>Kontroll av komprimering:</b> Normal kontroll <i>Lokalisering:</i> Bærelag under eng- og plenarealer <i>Underlag:</i> Stedlige masser eller fyllingsmasser <i>Tykkelse:</i> 100-150mm <i>Andre krav:</i> Nei	m <sup>2</sup>	2 000,0	.....	.....
71.71.11	<b>FD3.14211 (201904)</b> <b>GRAVING AV GROPER – ANTALL</b> Antall groper ..... <b>Omfang:</b> Inkludert opplasting <b>Utførelse:</b> Uavstivet <b>Graveskråning:</b> 1:1 <i>Lokalisering:</i> For nye trær, iht. Planteplan O-04 <i>Type grop:</i> Plantegrop iht. detaljtegninger J-13 og J-14 <i>Dimensjoner:</i> Iht. detaljtegninger J-13 og J-14 <i>Grunnforhold:</i> Stedlige masser og/eller fyllingsmasser <i>Andre krav:</i> Nei	stk	16,0	.....	.....
71.71.12	<b>FD1.13211 (201904)</b> <b>GRAVING TIL GENERELLE GRAVENIVAÆR</b> Prosjektert fast volum ..... <b>Omfang:</b> Inkludert opplasting <b>Utførelse:</b> Uavstivet <b>Graveskråning:</b> 1:1 <i>Lokalisering:</i> Gjelder for arealer for planting av stauder og pryddras, iht. Delplan 1: Lekeplass og paviljong og detaljtegning J-12 <i>Formål:</i> For plantefelt <i>Grunnforhold:</i> Stedlige masser og/eller fyllingsmasser <i>Andre krav:</i> Nei	m <sup>3</sup>	7,2	.....	.....
71.71.13	<b>FM2.223110 (201904)</b> <b>TRANSPORT UTENFOR ANLEGGSSOMRÅDET – FAST VOLUM</b> Prosjektert fast volum ..... <b>Opplastingssted:</b> Gravested <b>Total transportlengde:</b> Uspesifisert <i>Lokalisering:</i> Fra graving for trær og plantefelt <i>Leveringssted:</i> Lokalt godkjent deponi <i>Type masser:</i> Rene, stedlige masser og fyllingsmasser <i>Andre krav:</i> Nei	m <sup>3</sup>	80,0	.....	.....

Sum kapittel:

Postnr	Kode/Tekst	Enhet	Mengde	Pris	Sum
71.71.14	<p><b>FM5.15A (201904)</b>  <b>LEVERINGS- OG BEHANDLINGSAVGIFT FOR RENE MASSER</b></p> <p>Masse .....</p> <p><i>Lokalisering:</i> Ikke relevant  <i>Type masser:</i> Rene, stedlige masser og fyllingsmasser fra graving for trær og plantefelt  <i>Leveringssted:</i> Lokalt godkjent deponi  <i>Andre krav:</i>  <i>x) Mengderegler</i>            Entreprenøren får godtgjort etter omregnet faste masser med omregningsfaktor 1,9 (tonn/m3)</p>	tonn	152,0	.....	.....
71.71.15	<p><b>FF3.1 (201904)</b>  <b>ARRONDERING</b></p> <p>Areal .....</p> <p><i>Lokalisering:</i> Amfiskråning i nordre del av planområdet, jfr. Delplan 2: Soleamfi og taubane O-03  <i>Utforming:</i> Tilbakeføring og istandsetting av terreng som berøres i forbindelse med anleggsarbeidene iht. terrengmodell/stikningsdata  <i>Type masser:</i> Allerede tilførte masser  <i>Andre krav:</i> Nei</p>	m <sup>2</sup>	675,0	.....	.....
71.72	<p><b><u>Utendørs konstruksjoner</u></b></p> <p>GENERELT FOR UTENDØRS KONSTRUKSJONER</p> <p>Det skal framlegges materialprøver som skal godkjennes av byggherre før bestilling. Dokumentasjon for materialenes tekniske egenskaper skal framlegges.</p> <p>Generell tekst begrenser ikke omfanget i de prisbærende postene.</p>				
Sum kapittel:					

Postnr	Kode/Tekst	Enhet	Mengde	Pris	Sum
71.72.1	<p><b>KD1.751A (201904)</b>  <b>UTENDØRS BELEGG AV TERRASSEBORD</b></p> <p>Antall ..... stk</p> <p><i>Lokalisering:</i> Tredekke som spenner over overvannsgrøft gjennom lekeområdet, plassering iht. Delplan 1: Lekeplass og paviljong O-02  <i>Underlag under settelag:</i> Ikke relevant  <i>Dimensjon tilfarere:</i> 48x148mm  <i>Senteravstand mellom tilfarere:</i> &lt;300mm (tilpasses)  <i>Dimensjon terrassebord:</i> 28x145mm  <i>Kantavslutning:</i> Toppmontert kantbord av Cu-impregnert furu, fargeløs/upigmentert, 36x98mm  <i>Leggemåte:</i> 2 mm spalte mellom terrassebord</p> <p><i>Andre krav:</i></p> <p><i>a) Omfang og prisgrunnlag</i>  Omfatter komplett tredekke over grøft i terreng iht. detaljtegninger J04, inkl. alle materialer og delytelser.</p> <p><i>b) Materialer</i>  Tilfarere dim.48x148mm Cu-impregnert furu klasse A, fasthetsklasse C24, c/c maks. 300, med forborede hull.</p> <p>Terrassebord 28x145mm Cu-impregnert furu, fargeløs/upigmentert furu klasse AB, fasthetsklasse C24. Glatt overflate.</p> <p>Plasstøpte betongfundamenter 250x500-600mm. Innfesting av tilfarere til betongfundament med innstøpte stolpesko eller påboltede beslag.</p> <p>Pukklag under betongfundamenter, tykkelse min. 200mm. Geosyntet for separasjon.</p> <p>Franske treskruer - Syrefaste skruer A4, lengde 55-60mm</p> <p>Grunning/impregneringsmiddel</p> <p><i>c) Utførelse</i>  Iht. detaljtegning J-04 Tredekke over grøft</p> <p>Ingen skjøting av bord. Endeved behandles med egnet impregneringsmiddel.</p> <p>Skruehoder i flukt med overflate terrassebord. Skrueshull i enden av bord forbores for å unngå sprekkdannelse.</p>		1,0		

Sum kapittel:

Postnr	Kode/Tekst	Enhet	Mengde	Pris	Sum
71.72.2	<p><b>KD1.751A (201904)</b>  <b>UTENDØRS BELEGG AV TERRASSEBORD</b></p> <p>Areal ..... m<sup>2</sup> 40,3 .....</p> <p><i>Lokalisering:</i> Stier av tredekke på terreng, plassering iht. Delplan 1: Lekeplass og paviljong O-02  <i>Underlag under settelag:</i> Avrettingslag av finpukk under tilfarere  <i>Dimensjon tilfarere:</i> 48x148mm  <i>Senteravstand mellom tilfarere:</i> &lt;600mm (tilpasses)  <i>Dimensjon terrassebord:</i> 28x145mm  <i>Kantavslutning:</i> Ingen kantavslutning. Terrassebord kappes i rette linjer i enden.  <i>Leggemåte:</i> 2 mm spalte mellom terrassebord  <i>Andre krav:</i></p> <p><i>a) Omfang og prisgrunnlag</i>  Omfatter i tillegg overgangselement til tredekke i paviljong, med dobbel hengsling, for ivaretagelse av universell utforming iht. TEK17.</p> <p><i>b) Materialer</i>  Tilfarere dim.48x148mm Cu-impregnert furu klasse A, fasthetsklasse C24, c/c maks. 300, med forborede hull.</p> <p>Terrassebord 28x145mm Cu-impregnert furu, fargeløs/upigmentert, klasse AB, fasthetsklasse C24. Glatt overflate.</p> <p>Syrefaste terrasseskruer A4, lengde 55-60mm  Grunning/impregneringsmiddel.</p> <p><i>c) Utførelse</i>  Iht. detaljtegninger J-03 og J05.</p> <p>Ingen skjøting av bord. Endeved behandles med egnet impregneringsmiddel.</p> <p>Skruehoder i flukt med overflate terrassebord.  Skruehull i enden av bord forbores for å unngå sprekkdannelse.</p> <p>I overgang til tredekke i paviljong skal det være et overgangselement som er hengslet på begge sider og som at det tillater noe bevegelse i tredekket, slik at man sikrer trinnfri atkomst til paviljong.</p> <p>Tredekket skal ligge i nivå med falldekke av kork, og min. 80mm over terreng/grøntanlegg.</p>				

Sum kapittel:

Postnr	Kode/Tekst	Enhet	Mengde	Pris	Sum
71.72.3	<p><b>KD1.751A (201904)</b>  <b>UTENDØRS BELEGG AV TERRASSEBORD</b></p> <p>Areal ..... m<sup>2</sup> 37,8 .....</p> <p><i>Lokalisering:</i> Stier av tredekke i bue på terreng, plassering iht. Delplan 1: Lekeplass og paviljong O-02  <i>Underlag under settelag:</i> Avrettingslag av finpukk under tilfarere  <i>Dimensjon tilfarere:</i> 48x148mm  <i>Senteravstand mellom tilfarere:</i> &lt;600mm (tilpasses)  <i>Dimensjon terrassebord:</i> 28x145mm  <i>Kantavslutning:</i> Ingen kantavslutning. Terrassebord kappes i jevne buer med radius som angitt i detaljtegning J-05.  <i>Leggemåte:</i> 2 mm spalte mellom terrassebord. Terrassebordene tilpasses i bredde for å tilpasses i kurvene slik at jevn spaltebredde 2mm opprettholdes.  <i>Andre krav:</i>  <i>b) Materialer</i>  Tilfarere dim.48x148mm Cu-impregnert furu klasse A, fasthetsklasse C24, c/c maks. 300, med forborede hull.    Terrassebord 28x145mm Cu-impregnert furu, fargeløs/upigmentert, klasse AB, fasthetsklasse C24. Glatt overflate.    Syrefaste terrasseskruer A4, lengde 55-60mm  Grunning/impregneringsmiddel.  <i>c) Utførelse</i>  Iht. detaljtegninger J-03 og J-05.    Ingen skjøting av bord. Endeved behandles med egnet impregneringsmiddel.    Skruer i flukt med overflate terrassebord.  Skruer i enden av bord forbores for å unngå sprekkdannelse.    Tredekke skal ligge i nivå med falldekke av kork, og min. 80mm over terreng/grøntanlegg.</p>				
71.76	<b><u>Veger og plasser</u></b>				
Sum kapittel:					

Postnr	Kode/Tekst	Enhet	Menge	Pris	Sum
	<p>GENERELT FOR UTENDØRS BELEGG OG KANTER</p> <p>Det skal framlegges materialprøver som skal godkjennes av byggherre før bestilling. Dokumentasjon for materialenes tekniske egenskaper skal framlegges.</p> <p>Tilbudte falldekker skal være <i>sertifiserte støtflater, HIC</i>, for de aktuelle fallhøydene.</p>				
71.76.1	<p><b>KD2.51A (201904)</b>  <b>KANT AV STÅL</b>                      Lengde . . . . .</p> <p><i>Lokalisering:</i> Omkring falldekke av kork, iht. Delplan 1: Lekeplass og paviljong O-02  <i>Underlag under settelag:</i> Bærelag  <i>Materialspefikasjon:</i> Egned list av aluminium, type Aluminiumkant 51-291 fra Sandviken Play eller tilsvarende produkt.  <i>Skjøtemetode:</i> Iht. leverandørs anvisninger  <i>Tilsluttende beleg:</i> falldekke av kork, grøntanlegg, tredekke  <i>Linjeføring:</i> I rette linjer og jevne buer med radier iht. stikningsdata  <i>Andre krav:</i>                      c) <i>Utførelse</i>                      Topp kant i nivå med overflate korkdekke (vishøyde 0)</p> <p>Festes med jordspyd/spiker til underlag etter leverandørs anvisninger.</p>	m	88,0		

Sum kapittel:

Postnr	Kode/Tekst	Enhet	Mengde	Pris	Sum
71.76.2	<p><b>KD1.729 (201904)</b>  <b>STØTDEMPENDE MATERIALER</b>  Areal .....</p> <p><b>Omfang:</b> Omfatter alle kostnader, arbeid og materialer i forbindelse med komplett montering av hybridgressmatte iht. leverandørs anvisninger</p> <p><i>Lokalisering:</i> I sikkerhetssonen for taubane i grøntområde i nord, iht. Delplan 2: Soleamfi og taubane O-03</p> <p><i>Underlag under settelag:</i> Vekstjord og bærelag for gressplen og eng</p> <p><i>Type:</i> Hybridgressmatte, for eksempel Green Hybrid 32 fra Søve, eller tilsvarende produkt.</p> <p><i>Flater:</i> Fall iht. terrengmodell. Ellers iht. leverandørs anvisninger</p> <p><i>Dimensjon:</i> 4x31m</p> <p><i>Maksimal fallhøyde:</i> 1,0m</p> <p><i>Leggemåte:</i> Iht. leverandørs anvisninger</p> <p><i>Andre krav:</i> Nei</p>	m <sup>2</sup>	124,0		
71.76.3	<p><b>KD1.729A (201904)</b>  <b>STØTDEMPENDE MATERIALER</b>  Areal .....</p> <p><b>Omfang:</b> Med</p> <ul style="list-style-type: none"> <li>- Primer</li> <li>- Baselag, korkgranulat</li> <li>- Binder for baselag</li> <li>- Topplag, korkgranulat</li> <li>- Binder for topplag</li> </ul> <p><i>Lokalisering:</i> Gjelder arealer med helstøpt falldekke av kork på lekeplass, iht. Delplan 1: Lekeplass og paviljong O-02</p> <p><i>Underlag under settelag:</i> Bærelag</p> <p><i>Type:</i> Helstøpt falldekke av kork, for eksempel type Corkeen Play original, eller tilsvarende produkt</p> <p><i>Flater:</i> Fall på dekke iht. terrengmodell. Ellers iht. leverandørs anvisninger</p> <p><i>Dimensjon:</i> Jfr. Delplan 1: Lekeplass og paviljong O-02</p> <p><i>Maksimal fallhøyde:</i> 1,0m</p> <p><i>Leggemåte:</i> Iht. leverandørs anvisninger</p> <p><i>Andre krav:</i></p> <p>c) <i>Utførelse</i>  Skal installeres av godkjent installatør.  Entreprenør skal kunne dokumentere relevant erfaring med legging av korkdekke innenfor de siste 5 årene.</p>	m <sup>2</sup>	100,0		
Sum kapittel:					



Postnr	Kode/Tekst	Enhet	Mengde	Pris	Sum
71.76.4	<p><b>KD1.729A (201904)</b>  <b>STØTDEMPENDE MATERIALER</b></p> <p>Areal ..... m<sup>2</sup> 87,0 .....</p> <p><b>Omfang:</b> Med  - Primer  - Baselag, korkgranulat  - Binder for baselag  - Topplag, korkgranulat  - Binder for topplag</p> <p><i>Lokalisering:</i> Gjelder for arealer med helstøpt falldekke innenfor fallsone for klatrestativ, jfr. Delplan 1: lekeplass og paviljong O-02  <i>Underlag under settelag:</i> Bærelag  <i>Type:</i> Helstøpt falldekke av korkgranulat, f.eks. Corkeen Play original, eller tilsvarende produkt  <i>Flater:</i> Fall på dekke iht. terrengmodell. Ellers iht. leverandørs anvisninger  <i>Dimensjon:</i> Jfr. Delplan 1: Lekeplass og paviljong O-02  <i>Maksimal fallhøyde:</i> 2,2m  <i>Leggemåte:</i> Iht. leverandørs anvisninger</p> <p><i>Andre krav:</i>  c) <i>Utførelse</i>  Skal installeres av godkjent installatør.  Entreprenør skal kunne dokumentere relevant erfaring med legging av korkdekke innenfor de siste 5 årene.</p>	m <sup>2</sup>	87,0		
71.77	<b><u>Parker og hager</u></b>				
Sum kapittel:					

Postnr	Kode/Tekst	Enhet	Mengde	Pris	Sum
	<p><b>GENERELT FOR PARK OG HAGE</b></p> <p>Ferdige overflater for plen/eng og plantearealer skal ha jevne flater og skråninger. Overganger mellom forskjellige flater skal ha jevne, myke linjer. Gressarealer skal ha tilstrekkelig fall for god avrenning.</p> <p>Utlegging av jord og såing/planting skal skje sammenhengende.</p> <p>Entreprenør skal framlegge komplette plantelister når anlegget er ferdig beplantet. Dette gjelder både stauder og trær. Norsk Standard gjelder for levering av planter og jord:</p> <p>NS 4400:2018 Planeskolevarer. Krav til kvalitet, sortering, bunting og merking.</p> <p>NS 2890 Dyrkingsmedier, jordforbedringsmidler og jorddekkingsmidler. Varedeklarasjon, pakking og merking.</p> <p><u>Plantemateriale</u> Alle plantene skal være friske, uten skader eller symptomer på sopp, bakterie eller virusangrep. Kravet til proviniens skal ikke fravikes, verken for trær, stauder eller grasfrø. Dersom plantemateriale i den størrelse eller proviniens som er beskrevet ikke kan fremskaffes, kan anleggsgartner i anbudsbrief gi pris på alternativ art. Alle planter skal være herdige for minimum H5.</p> <p><u>Transport av trær</u> Trær skal være dekket over, plassert og sikret på bilen på en forsvarlig måte, slik at man ikke påfører trærne skader.</p> <p>Trærne skal ikke utsettes for uttørking, og skal plantes umiddelbart etter henting fra planteskole. (Eventuell lagring av trær skal foregå på følgende måte: hele treet skal dekkes over, vannes og oppbevares i skyggen. På denne måten kan trærne lagres en dag eller to.)</p> <p><u>Tilført vekstjord</u> Tilført vekstjord skal være i henhold til Statens Vegvesens prosess 74.44. Det skal framlegges deklarasjon av jorda i henhold til NS 2890. Jorda skal være uten spirende frø eller plantedeler. Det leveres referanser der tilsvarende jord er levert før bestilling.</p> <p><u>Anleggsgartners avtaler med planteprodusent</u> Anleggsgartneren må i sine avtaler med planteprodusent sikre seg at prosjektets krav til plantemateriale kan tilfredsstilles. Avtaler skal omfatte krav til mormateriale, formeringsmåte, dyrkningsmåte, lagring, transport og</p>				
				Sum kapittel:	

Postnr	Kode/Tekst	Enhet	Mengde	Pris	Sum
	<p>levering.</p> <p>Byggherren skal varsles om planting minimum 1 uke før utførelse.</p> <p><u>Planting</u> Anleggsgartner må avpasse tidspunktet for planting etter årstid og værforhold.</p> <p>Det skal vannes godt umiddelbart etter planting. Rotklumpen skal ikke utsettes for uttørking. Etter planting skal vekstjord løses og avrettes. Planting må utføres på en faglig forsvarlig måte i ht. gjeldende Norsk Standard, slik at etablering skjer raskt og jevnt.</p> <p>Planting av trær: Byggherren v/byggeleder skal kontaktes ved utplanting, for å godkjenne kvaliteten på trærne. Under planting skal rotklumpen åpnes, dvs. at både netting og strie fjernes før treet settes ned i plantehullet. For lange røtter skal klippes, ikke bøyes. Det skal tas hensyn til kronefasong ved utplanting. Trærne skal plantes rett(vertikalt). Normalt skal det ikke beskjæres ved planting, kun skadede greiner, eller lignende.</p> <p><u>Pleie inntil ferdigbefaring</u> Overlevering etter høstplanting kan skje etter 1 gangs kultivering våren etter planting.</p> <p><u>Overlevering av plantinger</u> Plantene skal ved overlevering være i god vekst og uten tegn til sykdomsangrep. De tilplantede arealer skal være frie for ugras, og med porøs, jevn overflate. Stein større enn 10 cm i diameter, røtter o.l. skal være fjernet fra plantefeltene.</p> <p><u>Overlevering av arealer med gras</u> Områdene skal ikke tas i bruk før de er overlevert etter 2 gangers klipping.</p> <p><u>Drift, vedlikehold og skjøtsel</u> Entreprenøren er ansvarlig for etableringsskjøtsel av grøntanlegg i 3 år fra overtakelsen av anlegget, og enkelt ettersyn og vedlikehold av utendørs utstyr og lekeutstyr i 1 år fra overtakelsen av anlegget.</p> <p>Vedlikehold av utstyr inkluderer taggefjerning, etterstramming av skruer og bolter, og etterjustering av bolter for innfesting til fundamenter for utstyr som skal stå i lodd/vertikalt eller ha horisontal bord-/benkeflate. Pris for vedlikehold pr. 1 år skal føres ut til prisbærende poster for drift og vedlikeholdsposter, og pr. 3 år for etableringsskjøtsel.</p> <p>Det skal gjennomføres en befaring på anlegget med anleggsgartner, byggherre, driftsansvarlig og konsulent</p>				

Sum kapittel:

Postnr	Kode/Tekst	Enhet	Mengde	Pris	Sum
	<p>hvor hovedprinsipper avklares.</p> <p>Utforutsette ting som medfører endringer i etableringsskjøtsel skal varsles byggherren slik at alternative metoder kan avtales.</p> <p>Gjødselsmengden må til enhver tid tilpasses jordsmonnet og plantenes krav.</p> <p>Generell tekst begrenser ikke omfanget i de prisbærende postene.</p>				
<b>71.77.1</b>	<p><b>KB2.31A (201904)</b> <b>JORDPRØVER</b></p> <p>Antall . . . . .</p> <p><i>Lokalisering:</i> I alle grøntområder <i>Formål:</i> For dokumentasjon av innhold av organisk materiale og innhold av næringsstoffer. Etter resultat av jordprøvene skal det gjøres en vurdering av behov for gjødsling og kalking <i>Andre krav:</i> <i>c) Utførelse</i> Jordprøver skal analyseres og vurderes av et teknisk kontrollorgan (f.eks. Mattilsynet, Bioforsk eller Felleskjøpet). <i>e) Prøving, kontroll</i> Jordprøver tas sammen med byggherren. Kvittring på resultat fra kontroll framlegges byggherren.</p>	stk	3,0		
<b>71.77.771</b>	<b><u>Gressarealer</u></b>				
<b>71.77.771.1</b>	<p><b>KB2.812 (201904)</b> <b>FJERNING AV STEIN I OVERFLATEN</b></p> <p>Areal . . . . .</p> <p><i>Lokalisering:</i> Plen- og engarealer iht. Planteplan O-04 <i>Beliggenhet depot:</i> Valgfritt <i>Andre krav:</i> Nei</p>	m <sup>2</sup>	2 000,0		
<b>71.77.771.2</b>	<p><b>KB2.510A (201904)</b> <b>LØSING AV VEKSTJORDLAG</b></p> <p>Areal . . . . .</p> <p><b>Metode:</b> Valgfri <i>Lokalisering:</i> Arealer der det skal såes gras og eng <i>Utgangspunkt:</i> Vekstjord, etter utlegging <i>Andre krav:</i> <i>a) Omfang og prisgrunnlag</i> Post kommer til utførelse dersom utlagt vekstjord har blitt for kompakt for såing og etablering av eng.</p>	m <sup>2</sup>	2 000,0		
Sum kapittel:					

Postnr	Kode/Tekst	Enhet	Mengde	Pris	Sum
71.77.771.3	<b>KB2.2212A (201904)</b> <b>VEKSTJORDLAG</b> Areal ..... <b>Arealtype:</b> Grasplen <i>Lokalisering:</i> For arealer med sportsplen, iht. Planteplan O-04 <i>Lagtykkelse:</i> 10cm <i>Innhold av organisk materiale:</i> 4-6 vekt% moldinnhold <i>Nedbørsmengde:</i> Ikke relevant <i>Andre krav:</i> a) <i>Omfang og prisgrunnlag</i> Omfatter også bildedokumentasjon av ferdig utlagt vekstjord. b) <i>Materialer</i> 4-6 vekt% moldinnhold 64-66% sandinnhold (25% grov sand, 25% sand og 17-19% finsand) 30% leire og silt For grasplen skal det leveres ugrasfrie masser. c) <i>Utførelse</i> Vekstjorda skal legges ut jevnt og overflaten skal være uten svanker. Vekstjorda skal ikke komprimeres.	m <sup>2</sup>	1 000,0	.....	.....
71.77.771.4	<b>KB2.2216A (201904)</b> <b>VEKSTJORDLAG</b> Areal ..... <b>Arealtype:</b> Grasbakke <i>Lokalisering:</i> For arealer med eng, iht. Planteplan O-04 <i>Lagtykkelse:</i> 10cm <i>Innhold av organisk materiale:</i> 2-3 vekt% moldinnhold <i>Nedbørsmengde:</i> Ikke relevant <i>Andre krav:</i> b) <i>Materialer</i> Morenejord med 2-3 vekt% moldinnhold. Massene skal være av en slik kvalitet at ugraset hindrer etablering av eng eller tar over for engvegetasjonen i etableringsfasen. c) <i>Utførelse</i> Vekstjorda skal ikke komprimeres.	m <sup>2</sup>	1 000,0	.....	.....
Sum kapittel:					

Postnr	Kode/Tekst	Enhet	Mengde	Pris	Sum
71.77.771.5	<b>KB2.325A (201904)</b> <b>JORDFORBEDRING</b> Areal ..... <b>Middel:</b> Gjødtsel <i>Lokalisering:</i> På plen- og engarealer iht. Planteplan O-04 <i>Type:</i> Fullgjødtsel 18-3-15 <i>Mengde:</i> 3kg pr. 100m2 <i>Andre krav:</i> c) <i>Utførelse</i> Det gjødsles etter spiring	m <sup>2</sup>	2 000,0	.....	.....
71.77.771.6	<b>KB2.324A (201904)</b> <b>JORDFORBEDRING</b> Areal ..... <b>Middel:</b> Kalk <i>Lokalisering:</i> På plenarealer iht. Planteplan O-04 <i>Type:</i> Granulert dolomittmel/-kalk <i>Mengde:</i> Ca 30kg pr. 100m2 <i>Andre krav:</i> a) <i>Omfang og prisgrunnlag</i> Type og mengde skal baseres på resultater fra jordprøver	m <sup>2</sup>	1 000,0	.....	.....
71.77.771.7	<b>KB4.51 (201904)</b> <b>GRASDEKKE</b> Areal ..... <b>Formål:</b> Grasplen <b>Metode:</b> Sådd (ikke sprøytesådd) <i>Lokalisering:</i> Arealer med sportsplen, iht. Planteplan O-04 <i>Frøblanding:</i> Standard frøblanding for sportsplen <i>Frømengde per areal:</i> 1,5kg pr.100m2 (eller iht. leverandørs anbefaling) <i>Type vekstjord:</i> Vekstjord for grasplen <i>Dokumentasjon:</i> Det legges fram dokumentasjon på type frøblanding og frømengde pr areal til byggherren. Frøblanding skal godkjennes før såing. <i>Andre krav:</i> Nei	m <sup>2</sup>	1 000,0	.....	.....
Sum kapittel:					

Postnr	Kode/Tekst	Enhet	Mengde	Pris	Sum
71.77.771.8	<b>KB4.61 (201904)</b> <b>GRASDEKKE</b> Areal ..... <b>Formål:</b> Grasbakke <b>Metode:</b> Sådd (ikke sprøytesådd) <i>Lokalisering:</i> Arealer med eng, iht. Planteplan O-04 <i>Frøblending:</i> Engfrøblending, type Spire Frøblending Natur, fra Felleskjøpet, eller tilsvarende. <i>Frømengde per areal:</i> 1,2kg pr.100m2 <i>Type vekstjord:</i> Vekstjord for grasbakke <i>Dokumentasjon:</i> Det legges fram dokumentasjon på type frøblending og frømengde pr areal til byggherren. Frøblending skal godkjennes før såing. <i>Andre krav:</i> Nei	m <sup>2</sup>	1 000,0	.....	.....
71.77.771.9	<b>ZK2.1211111A (201904)</b> <b>ETABLERINGSSKJØTSEL AV PLEN</b> Areal ..... <b>Grashøyde:</b> Klasse 1 – 40 - 60 mm <b>Kantklipp:</b> Klasse 1 – Lik tilgrensende grasflate <b>Avklipp:</b> Klasse 1 – Skal være finfordelt eller fjernes <b>Næringsbalanse:</b> Klasse 1 – Optimal vekst <b>Ugrastoleranse:</b> Klasse 1 – Skal framstå ugrasfri <i>Lokalisering:</i> Arealer med sportsplen, iht. Planteplan O-04 <i>Driftssesong:</i> Vår-sommer-høst <i>Bruksformål:</i> Sportsplen <i>Løvhåndtering:</i> Finklippes. Løv fjernes <i>Vanntilgang:</i> Etter avtale med byggherre <i>Miljøkrav:</i> Det skal ikke brukes giftstoffer <i>Andre krav:</i> x) <i>Mengderegler</i> Mengde oppgis i areal, og pris angis for etableringsskjøtsel i 3 år	m <sup>2</sup>	1 000,0	.....	.....
71.77.771.10	<b>ZK2.2212A (201904)</b> <b>ETABLERINGSSKJØTSEL AV GRASBAKKE</b> Areal ..... <b>Slått:</b> Klasse 2 – 3 ganger <i>Lokalisering:</i> Arealer med eng, iht. Planteplan O-04 <i>Driftssesong:</i> Vår-sommer-høst <i>Avklipp:</i> Fordeles utover arealet <i>Type grasbakke/bruksformål:</i> Opphold og skråning <i>Innstilt slåttehøyde:</i> 100mm <i>Vanntilgang:</i> Etter avtale med byggherre <i>Miljøkrav:</i> Det skal ikke brukes giftstoffer <i>Andre krav:</i> x) <i>Mengderegler</i> Mengde oppgis i areal, og pris angis for etableringsskjøtsel i 3 år	m <sup>2</sup>	1 000,0	.....	.....
Sum kapittel:					

Postnr	Kode/Tekst	Enhet	Mengde	Pris	Sum
<b>71.77.772</b>	<b><u>Beplantning</u></b>				
<b>71.77.772.1</b>	<b>KB6.812A (201904) BEHANDLING AV EKSISTERENDE TRÆR</b>				
	Antall .....	stk	4,0	.....	.....
	<i>Lokalisering:</i> I anlegget, , jfr. oversiktsplan O-01				
	<i>Type trær:</i> Eksisterende furutrær				
	<i>Behandling:</i> Jfr. beskrivelse under andre krav				
	<i>Andre krav:</i>				
	<i>a) Omfang og prisgrunnlag</i>				
	Gjelder tiltak som sikrer eksisterende trær innenfor entreprisegrensen, mot skader i byggeperioden. Post omfatter også befaring med byggherrens representant før arbeidene påbegynnes.				
	<i>c) Utførelse</i>				
	Eksisterende trær som skal bevares gjerdnes inn med et areal som omfatter kronens dryppsone. Der det ikke er mulig å sette av areal til inngjerding, skal minimum trestamme beskyttes mot mekaniske skader.				
	Sikring av vegetasjon skal generelt skje iht. Byggforskserien 513.710 og 316.211.				
	For å unngå skade på trær, greiner og pakking av røtter skal det ikke kjøres i trærnes dryppsone, dersom dette ikke er nødvendig for de beskrevne byggearbeidene. Ved evt. behov for kjøring nærmere enn dette skal det dokumenteres tiltak som hindrer skade på jord og røtter. Tiltakene krever godkjenning av oppdragsgiver.				
	Det skal ikke fylles masse inn mot eksisterende trær som skal bevares. I tvilstilfeller skal byggherre kontaktes før arbeidene starter.				

Sum kapittel:



Postnr	Kode/Tekst	Enhet	Mengde	Pris	Sum
<b>71.77.772.2</b>	<b>KB2.2217A (201904)</b> <b>VEKSTJORDLAG</b> Areal ..... <b>Arealtype:</b> Plantefelt <i>Lokalisering:</i> Gjelder for plantearealer med stauder og prydgras i ht. Planteplan O-04 <i>Lagtykkelse:</i> 40cm <i>Innhold av organisk materiale:</i> 4-6 vekt% moldinnhold <i>Nedbørsmengde:</i> Ikke relevant <i>Andre krav:</i> <i>b) Materialer</i> Det skal benyttes mineraljord (siltig sand, lettleire eller sandig lettleire) med minimum 50 vektprosent naturlige løsmasser, som basis for innblanding av organisk materiale til moldholdig anleggsjord. <i>c) Utførelse</i> Vekstjorda skal ikke komprimeres	m <sup>2</sup>	18,0	.....	.....
<b>71.77.772.3</b>	<b>KB2.232A (201904)</b> <b>VEKSTJORD FOR TRÆR</b> Areal ..... <i>Lokalisering:</i> Gjelder for nye trær med plassering iht. Planteplan O-04 <i>Lagtykkelse:</i> 80cm <i>Andre krav:</i> <i>a) Omfang og prisgrunnlag</i> Minimum 4,5m <sup>3</sup> vekstjord pr. tre. <i>b) Materialer</i> Det skal benyttes mineraljord (siltig sand, lettleire eller sandig lettleire) med minimum 50 vektprosent naturlige løsmasser, som basis for innblanding av organisk materiale til to typer anleggsjord: Moldfattig anleggsjord med 1-3 vektprosent organisk materiale, og moldholdig anleggsjord med 4-6 vektprosent organisk materiale. Det skal for alle trær benyttes moldfattig anleggsjord i det nederste jordlaget (40cm), og moldholdig anleggsjord idet øverste laget (tykkelse 40cm). <i>c) Utførelse</i> I ht. detaljtegninger J-13 og J-14Vekstjorda skal ikke komprimeres.	m <sup>2</sup>	90,0	.....	.....
Sum kapittel:					

Postnr	Kode/Tekst	Enhet	Mengde	Pris	Sum
71.77.772.4	<b>KB2.324A (201904)</b> <b>JORDFORBEDRING</b> Areal ..... <b>Middel:</b> Kalk <i>Lokalisering:</i> I plantefelt med stauder og prydgras, iht. Planteplan O-04 <i>Type:</i> Granulert dolomittmel/-kalk <i>Mengde:</i> Ca 30kg pr. 100m2 <i>Andre krav:</i> a) <i>Omfang og prisgrunnlag</i> Type og mengde skal baseres på resultater fra jordprøver	m <sup>2</sup>	18,0	.....	.....
71.77.772.5	<b>KB2.326A (201904)</b> <b>JORDFORBEDRING</b> Areal ..... <b>Middel:</b> Kompost <i>Lokalisering:</i> I plantefelt med stauder og prydgras, iht. Planteplan O-04 <i>Type:</i> Kompostjord <i>Mengde:</i> Det legges ut et 3cm tykt lag med kompostjord på vekstjorda <i>Andre krav:</i> c) <i>Utførelse</i> Kompost legges ut om våren, og blandes lett ned i vekstjorda	m <sup>2</sup>	18,0	.....	.....
71.77.772.6	<b>KB2.325A (201904)</b> <b>JORDFORBEDRING</b> Areal ..... <b>Middel:</b> Gjødtsel <i>Lokalisering:</i> Alle trær untatt bartrær, iht. Planteplan O-04 <i>Type:</i> Godt kompostert kugjødtsel <i>Mengde:</i> Det legges ut et 3cm tykt lag kugjødtsel på vekstjorda <i>Andre krav:</i> c) <i>Utførelse</i> Kumøkk legges ut om våren og blandes lett ned i vekstjorda.	m <sup>2</sup>	22,5	.....	.....

Sum kapittel:

Postnr	Kode/Tekst	Enhet	Mengde	Pris	Sum
71.77.772.7	<b>KB6.1112A (201904)</b> <b>TRÆR</b> Antall ..... <b>Type tre:</b> Løvtre <b>Kategori:</b> Ikke oppstammet, med gjennomgående stamme <i>Lokalisering:</i> Iht. Planteplan O-04 <i>Navn:</i> Salix euxina TRYGVE E, Skjørpil TRYGVE E <i>Størrelse:</i> iht. NS 4400, SO 16-18 <i>Leveringsform:</i> kp <i>Planteavstand:</i> Ikke relevant <i>Andre krav:</i> <i>c) Utførelse</i> Trær plantes slik at stamme og rothals er over nytt terrengnivå. Undergrunsmassene under klumpen skal være urørt for å forhindre at treet synker etter planting. Jorden rundt planterøttene skal pakkes så fast at det er god kontakt mellom jord og planterøtter, og slik at arealet omkring treet ikke synker etter planting. Plantehullet skal fylles opp ca en tredjedel før det vannes godt. Deretter fylles plantehullet helt opp. Det skal være god blanding mellom nye og eksisterende jordmasser der de møtes for å sikre god vanntransport og drenering. Ellers iht. detaljtegninger J-13 og J-14.	stk	2,0	.....	.....
71.77.772.8	<b>KB6.1112A (201904)</b> <b>TRÆR</b> Antall ..... <b>Type tre:</b> Løvtre <b>Kategori:</b> Ikke oppstammet, med gjennomgående stamme <i>Lokalisering:</i> Iht. Planteplan O-04 <i>Navn:</i> Betula pendula 'Dalecarlica', Ornäsbjørk <i>Størrelse:</i> iht. NS 4400, SO 16-18 <i>Leveringsform:</i> kp <i>Planteavstand:</i> Ikke relevant <i>Andre krav:</i> <i>c) Utførelse</i> Trær plantes slik at stamme og rothals er over nytt terrengnivå. Undergrunsmassene under klumpen skal være urørt for å forhindre at treet synker etter planting. Jorden rundt planterøttene skal pakkes så fast at det er god kontakt mellom jord og planterøtter og slik at arealet omkring treet ikke synker etter planting. Plantehullet skal fylles opp ca en tredjedel før det vannes godt. Deretter fylles plantehullet helt opp. Det skal være god blanding mellom nye og eksisterende jordmasser der de møtes for å sikre god vanntransport og drenering. Ellers iht. detaljtegninger J-13 og J-14.	stk	7,0	.....	.....
Sum kapittel:					

Postnr	Kode/Tekst	Enhet	Mengde	Pris	Sum
<b>71.77.772.9</b>	<b>KB6.1112A (201904)</b> <b>TRÆR</b> Antall ..... <b>Type tre:</b> Løvtre <b>Kategori:</b> Ikke oppstammet, med gjennomgående stamme <i>Lokalisering:</i> Iht. Planteplan O-04 <i>Navn:</i> Prunus maackii GALLA fk. Ås, Neverhegg GALLA fk Ås <i>Størrelse:</i> iht. NS 4400, SO 16-18 <i>Leveringsform:</i> kp <i>Planteavstand:</i> Ikke relevant <i>Andre krav:</i> <i>c) Utførelse</i> Trær plantes slik at stamme og rothals er over nytt terrengnivå. Undergrunnsmassene under klumpen skal være urørt for å forhindre at treet synker etter planting. Jorden rundt planterøttene skal pakkes så fast at det er god kontakt mellom jord og planterøtter og slik at arealet omkring treet ikke synker etter planting. Plantehullet skal fylles opp ca en tredjedel før det vannes godt. Deretter fylles plantehullet helt opp. Det skal være god blanding mellom nye og eksisterende jordmasser der de møtes for å sikre god vanntransport og drenering. Ellers iht. detaljtegninger J-13 og J-14.	stk	3,0	.....	.....
<b>71.77.772.10</b>	<b>KB6.1312A (201904)</b> <b>TRÆR</b> Antall ..... <b>Type tre:</b> Bartre <b>Kategori:</b> Ikke oppstammet, med gjennomgående stamme <i>Lokalisering:</i> Iht. Planteplan O-04 <i>Navn:</i> Pinus sylvestris, Skogfuru <i>Størrelse:</i> iht. NS 4400, SO 16-18, sth 250-300 <i>Leveringsform:</i> CO <i>Planteavstand:</i> Ikke relevant <i>Andre krav:</i> <i>c) Utførelse</i> Trær plantes slik at stamme og rothals er over nytt terrengnivå. Undergrunnsmassene under klumpen skal være urørt for å forhindre at treet synker etter planting. Jorden rundt planterøttene skal pakkes så fast at det er god kontakt mellom jord og planterøtter og slik at arealet omkring treet ikke synker etter planting. Plantehullet skal fylles opp ca en tredjedel før det vannes godt. Deretter fylles plantehullet helt opp. Det skal være god blanding mellom nye og eksisterende jordmasser der de møtes for å sikre god vanntransport og drenering. Ellers iht. detaljtegninger J-13 og J-14.	stk	4,0	.....	.....
Sum kapittel:					

Postnr	Kode/Tekst	Enhet	Mengde	Pris	Sum
71.77.772.11	<b>KB6.31 (201904)</b> <b>STAUDER – PLANTET</b> Antall ..... <i>Lokalisering:</i> Iht. Planteplan O-04 <i>Navn:</i> Molinia caerulea 'Heidebraut', Blåtopp <i>Leveringsform:</i> CO <i>Planteavstand:</i> 38cm/7 planter pr. m2 <i>Andre krav:</i> Nei	stk	34,0	.....	.....
71.77.772.12	<b>KB6.31 (201904)</b> <b>STAUDER – PLANTET</b> Antall ..... <i>Lokalisering:</i> Iht. Planteplan O-04 <i>Navn:</i> Dryopteris filix-mas, Ormetelg <i>Leveringsform:</i> CO <i>Planteavstand:</i> 50cm/4 planter pr. m2 <i>Andre krav:</i> Nei	stk	20,0	.....	.....
71.77.772.13	<b>KB6.31 (201904)</b> <b>STAUDER – PLANTET</b> Antall ..... <i>Lokalisering:</i> Iht. Planteplan O-04 <i>Navn:</i> Geranium sylvaticum, Skogstorkenebb <i>Leveringsform:</i> CO <i>Planteavstand:</i> 33cm/9 planter pr. m2 <i>Andre krav:</i> Nei	stk	53,0	.....	.....
71.77.772.14	<b>KB6.31 (201904)</b> <b>STAUDER – PLANTET</b> Antall ..... <i>Lokalisering:</i> Iht. Planteplan O-04 <i>Navn:</i> Lychnis flos-cuculi, Hanekam <i>Leveringsform:</i> CO <i>Planteavstand:</i> 25cm/16 planter pr. m2 <i>Andre krav:</i> Nei	stk	45,0	.....	.....
71.77.772.15	<b>KC1.2A (201904)</b> <b>VANNINGSANLEGG</b> Antall ..... <b>Type beplantning:</b> Trær <i>Lokalisering:</i> Iht. Planteplan O-04 <i>Type anlegg:</i> Vanningssekk i polyetylen, 75 liter, f.eks. Citybag fra Milford eller tilsvarende produkt fra annen leverandør <i>Andre krav:</i> x) <i>Mengderegler</i> Mengde angis som antall vanningssekker	stk	16,0	.....	.....

Sum kapittel:

Postnr	Kode/Tekst	Enhet	Mengde	Pris	Sum
71.77.772.16	<p><b>KC1.2A (201904)</b>  <b>VANNINGSANLEGG</b></p> <p>Antall .....</p> <p><b>Type beplantning:</b> Trær</p> <p><i>Lokalisering:</i> Iht. Planteplan O-04</p> <p><i>Type anlegg:</i> Vanningslange som kveiles rundt jordklumpen</p> <p><i>Andre krav:</i></p> <p><i>b) Materialer</i>  Perforert vanningslange Ø60mm med lengde 5 meter og med avtagbart deksel/lokk som sitter godt fast til slangen.</p> <p><i>c) Utførelse</i>  Vanningslange kveiles rundt rotklumpen til treet, uten å stramme rundt eller skade rotsonen. Ende skal stikke 5 cm over terreng og utstyres med avtagbart lokk/ deksel som sitter godt fast.</p> <p><i>x) Mengderegler</i>  Mengde angis som antall, der én enhet er et komplett anlegg</p>	stk	16,0	.....	.....
71.77.772.17	<p><b>KC5.21A (201904)</b>  <b>OPPSTØTTING AV TRÆR</b></p> <p>Antall trær .....</p> <p><i>Lokalisering:</i> For nye trær, iht. Planteplan O-04</p> <p><i>Type:</i> Impregnerte rundstokk Ø8 cm, med spisset ende. Rundstokk skal være miljømerket og -godkjent. Stokkene skrues fast med horisontale lekter 25x48mm i to høyder; 5cm og 45cm under topp av stokker</p> <p><i>Antall stokker/rør per oppstøtting:</i> 3 stk.</p> <p><i>Bindmateriale:</i> Opbindingsbånd i jute, kokos eller annen naturfiber, bredde 45-50mm, én båndlengde pr. stokk</p> <p><i>Lengde over bakken:</i> 1,8m</p> <p><i>Andre krav:</i></p> <p><i>a) Omfang og prisgrunnlag</i>  Gjelder komplett oppstøtting og oppbinding i 3 hele driftssesonger, deretter fjerning av oppstøtting.</p> <p><i>c) Utførelse</i>  3 stk rundstokk rammes tilstrekkelig ned i bakken utenfor treet's rotklump og tilskjæres i topp slik at disse blir horisontale og med lik topphøyde. Trelester/lekter skrues til rundstokk henholdsvis 5cm og 40cm under topp rundstokk med egnede treskruer. Hvert tre bindes opp med tre slynger.</p>	stk	16,0	.....	.....
Sum kapittel:					

Postnr	Kode/Tekst	Enhet	Mengde	Pris	Sum
71.77.772.18	<p><b>KC3.32A (201904)</b>  <b>MIDLERTIDIG GJERDE</b>  Lengde .....</p> <p><i>Lokalisering:</i> Omkring staudelanting, iht. Planteplan O-04  <i>Konstruksjon:</i> Omsluttende enkelt tregjerde med stolper som føres ned i bakken og tverrligger. Avstand mellom stolpene skal være slik at tverrligger ligger stødig og ikke avbøyes og slik at gjerdet er holdbart i 1-2 år.  <i>Dimensjon:</i> Dimensjon: Høyde 0,5 meter. Stolper med total høyde 1,0 meter der 0,5 meter føres ned i bakken.  <i>Materialer:</i> Uimpregnert treverk  <i>Periode:</i> 1-2år  <i>Merking:</i> Ingen merking  <i>Andre krav:</i>  <i>x) Mengderegler</i>  Mengde angis som lengde gjerde</p>	m	36,0	.....	.....
71.77.772.19	<p><b>KB2.439A (201904)</b>  <b>IKKE-KJEMISK UGRASBEKJEMPELSE</b>  Areal .....</p> <p><b>Metode:</b> Utlegging av dekke på jord  <i>Lokalisering:</i> For trær i arealer med sportsplen som skal klippes, iht. Planteplan O-04  <i>Andre krav:</i>  <i>b) Materialer</i>  Det legges ut dekkflis av norsk opprinnelse. Flis skal av type og kvalitet som er ment til formålet.  <i>c) Utførelse</i>  Dekkkflis legges i et 5cm tykt lag i en radius på 1m ut fra stamme.</p>	m <sup>2</sup>	4,0	.....	.....

Sum kapittel:

Postnr	Kode/Tekst	Enhet	Mengde	Pris	Sum
71.77.772.20	<b>ZK2.4212232A (201904)</b> <b>ETABLERINGSSKJØTSEL AV STAUDER</b> Areal ..... <b>Staubebeplantning:</b> Staundefelt <b>Næringsbalanse:</b> Klasse 2 – Sunn vekst i hele vekstsesongen <b>Ugrastoleranse:</b> Klasse 2 – Tilnærmet ugrasfri jord (dekningsgrad ugras < 10 %). Det skal ikke forekomme frøspredning av ugras innenfor plantefeltet. Rotugras tolereres ikke. <b>Kanter og overganger:</b> Klasse 3 – Opprettholde avgrensning <b>Supplerende skjøtseltiltak:</b> Klasse 2 – Plantene skjæres ned om våren. Arter skjæres tilbake i vekstsesongen hvis de mister sin pryddverdi. Synlig jord skal være løs. <i>Lokalisering:</i> Staude- og pryddgressplanting, iht. Planteplan O-04 <i>Driftssesong:</i> 15.04-14.10 <i>Løvhåndtering:</i> Avfall fra drift av stauder skal fjernes fra rabatten. <i>Vanntilgang:</i> Vanntilgang i Vinstrahallen <i>Miljøkrav:</i> Det skal ikke brukes giftstoffer <i>Andre krav:</i> c) <i>Utførelse</i> Døde/ skadde/ syke planter fjernes fortløpende og erstattes med nye planter. x) <i>Mengderegler</i> Mengde oppgis i areal, og pris angis for etableringsskjøtsel i 3 år	m <sup>2</sup>	18,0	.....	.....
Sum kapittel:					



Postnr	Kode/Tekst	Enhet	Mengde	Pris	Sum
71.77.772.21	<b>ZK2.7112112A (201904)</b> <b>ETABLERINGSSKJØTSEL AV LØVFELLEDE TRE</b> Antall trær ..... <b>Trebeplantning:</b> Enkeltstående <b>Treform:</b> Frikronet <b>Næringsbalanse:</b> Klasse 2 – Sunn vekst i hele vekstsesongen <i>Lokalisering:</i> Alle løvfellende trær som omfattes av entreprisen, ht. Planteplan O-04 <i>Driftssesong:</i> Hele året <i>Vitenskapelig og norsk navn:</i> Se planteliste på Planteplan O-04 <i>Skjøtselstiltak i rotsonen:</i> Manuell luking mot stamme <i>Vanntilgang:</i> Vanntilgang i Vinstrahallen <i>Miljøkrav:</i> Det skal ikke brukes giftstoffer <i>Andre krav:</i> a) <i>Omfang og prisgrunnlag</i> Inkluderer også gjennomgang og evt. stramming/justering av oppbindingsbånd for trær. x) <i>Mengderegler</i> Mengde oppgis i antall trær, og pris angis for etableringsskjøtsel i 3 år	stk	12,0		
71.77.772.22	<b>ZK2.7122112A (201904)</b> <b>ETABLERINGSSKJØTSEL AV VINTERGRØNT TRE</b> Antall trær ..... <b>Trebeplantning:</b> Enkeltstående <b>Treform:</b> Frikronet <b>Næringsbalanse:</b> Klasse 2 – Sunn vekst i hele vekstsesongen <i>Lokalisering:</i> Iht. Planteplan O-04 <i>Driftssesong:</i> Hele året <i>Vitenskapelig og norsk navn:</i> Pinus sylvestris, skogfuru <i>Skjøtselstiltak i rotsonen:</i> Manuell luking mot stamme <i>Vanntilgang:</i> Vanntilgang i Vinstrahallen <i>Miljøkrav:</i> Det skal ikke brukes giftstoffer <i>Andre krav:</i> a) <i>Omfang og prisgrunnlag</i> Inkluderer også gjennomgang og evt. stramming/justering av oppbindingsbånd for trær. x) <i>Mengderegler</i> Mengde oppgis i antall trær, og pris angis for etableringsskjøtsel i 3 år	stk	4,0		
71.77.773	<b>Utstyr</b>				
Sum kapittel:					

Postnr	Kode/Tekst	Enhet	Mengde	Pris	Sum
	<p><b>GENERELT FOR UTENDØRS UTSTYR OG LEKEPLASSUTSTYR</b></p> <p>Alle poster for utstyr og lekeplassutstyr skal inkludere levering, montering og nødvendig fundamentering i h t. tegninger og leverandørs anvisninger, inkl. graving, fiberduk, tilbakefylling med drenerende masser og/eller overbygningsmasser for omkringliggende dekker og overflater. Alle ytelser og delmaterialer er inkludert.</p> <p>Det skal tilbakefylles og komprimeres omkring fundamenter med lagoppbygging og komprimeringsgrad som beskrevet for omkringliggende dekker og overflater, på en slik måte at man unngår setninger omkring fundamenter.</p> <p>Der det må graves for fundamenter i dryppsonen for eksisterende trær må det påregnes forsiktig graving med håndmakt eller ved bruk av luftspade. Røtter som kommer til syne ved graving skal skjæres umiddelbart. Dette skal utføres av anleggsgartner med fagbrev eller ISA/EAC sertifisert trepleier. Blottlagte røtter skal umiddelbart dekkes til mot sol og vind, og holdes jevnt fuktige.</p> <p>Tilbudt lekeplassutstyr skal tilfredsstillende krav i NS-EN 1176/ EN 1176, og skal ha materialitet og estetikk, størrelse og lekeverdi som tilsvarer angitt produkt eksemp. Det skal også sørges for at tilbudt utstyr har ikke har fallhøyder som overskrider de høydene beskrevet overflate i fallsonen er godkjent for (henholdsvis støtdempende materialer og grasdekke).</p> <p>Generell tekst begrenser ikke omfanget i de prisbærende postene.</p>				
<b>71.77.773.1</b>	<p><b>KT4.442 (201904)</b> <b>LEKEPLASSUTSTYR</b></p> <p>Antall . . . . .</p> <p><b>Utstyr:</b> Karusell <b>Fundamentering:</b> Festes på plassbygd fundament <i>Lokalisering:</i> På lekeplass iht Delplan 1: Lekeplass og paviljong O-02 <i>Type:</i> Karusell i form av av dreieskive Ø2m av stål og tre, f.eks. The Dish stål 2 prod.nr. ORG2501FZ fra Elverdal eller tilsvarende produkt fra annen leverandør <i>Materialer:</i> Stål og tre <i>Dimensjon:</i> Ø2,0m, høyde 0,97m <i>Overflatebehandling:</i> Rustfritt stål, flisfritt treverk <i>Toleransekrav:</i> - <i>Andre krav:</i> Nei</p>	stk	1,0		
Sum kapittel:					

Postnr	Kode/Tekst	Enhet	Mengde	Pris	Sum
71.77.773.2	<b>KT4.495A (201904)</b> <b>LEKEPLASSUTSTYR</b> Antall ..... <b>Utstyr:</b> Balansebom <b>Fundamentering:</b> Festes med enkelt plassbygd fundament <i>Lokalisering:</i> På lekeplass iht Delplan 1: Lekeplass og paviljong O-02 <i>Type:</i> Balansebom av impregnert malmfuru iht. detaljtegninger J-10 og J-11 <i>Materialer:</i> Iht. detaljtegninger J-10 og J11 <i>Dimensjon:</i> Iht. detaljtegninger J-10 og J-11 <i>Overflatebehandling:</i> Impregnert trevirke. Pusset overflate og avrundede, pussede kanter <i>Toleransekrav:</i> Stolper vertikale/i lodd <i>Andre krav:</i> <i>b) Materialer</i> - Impregnert malmfuru 250x250 - WR-T-13x500 - WR-T-9x250 - Dupsko Ø38 - Gjengestag M16 med skive og mutter (ev. innstøpt gjengehylse M16), syrefaste - Betongfundamenter/betongomstøp - Omfylling grus/pukk  <i>c) Utførelse</i> Iht. J-10 og J-11.	stk	1,0		
71.77.773.3	<b>KT4.435A (201904)</b> <b>LEKEPLASSUTSTYR</b> Antall ..... <b>Utstyr:</b> Glidebane <b>Fundamentering:</b> Festes med enkelt plassbygd fundament <i>Lokalisering:</i> I grøntområde nord for Givra, plassering iht Delplan 2: Soleamfi og taubane O-03 <i>Type:</i> Dobbel taubane for terreng med stolper i tre og lengde ca30m, f.eks. Robinia dobbel taubane for terreng NR0880.1002 fra Kompan. eller tilsvarende produkt fra annen leverandør <i>Materialer:</i> Stål og tre <i>Dimensjon:</i> Lengde ca30m, fallhøyde maks. 1,00m <i>Overflatebehandling:</i> Iht. leverandør <i>Toleransekrav:</i> Ikke relevant <i>Andre krav:</i> <i>c) Utførelse</i>	stk	1,0		

Sum kapittel:

Postnr	Kode/Tekst	Enhet	Mengde	Pris	Sum
71.77.773.4	<b>KT4.453 (201904)</b> <b>LEKEPLASSUTSTYR</b> Antall ..... <b>Utstyr:</b> Vippeutstyr <b>Fundamentering:</b> Festes på prefabrikkert fundament <i>Lokalisering:</i> På lekeplass iht Delplan 1: Lekeplass og paviljong O-02 <i>Type:</i> Vippende lekeskulpturer i tre med form av sau, f.eks. Wobbly Sheep art. nr. 4.24270 fra Richter Spielgeräte GmbH eller tilsvarende produkt <i>Materialer:</i> Massivt trevirke (poppel), stålkomponenter <i>Dimensjon:</i> høyde ca0,7m, bredde ca0,4, lengde ca0,7m, fallhøyde <0,7m <i>Overflatebehandling:</i> Varmebehandlet/impregnert trevirke, stål rustbehandlet <i>Toleransekrav:</i> - <i>Andre krav:</i> Nei	stk	3,0		
71.77.773.5	<b>KT4.463 (201904)</b> <b>LEKEPLASSUTSTYR</b> Antall ..... <b>Utstyr:</b> Klatrestativ <b>Fundamentering:</b> Festes på prefabrikkert fundament <i>Lokalisering:</i> På lekeplass iht Delplan 1: Lekeplass og paviljong O-02 <i>Type:</i> Klatrestativ i robinia med klatrenett, f.eks. Mikado Klatrepark, Art. Nr.19-07-2779-XXR-0-000 fra Kinderland Emsland Spielgeräte/Sandviken Play eller tilsvarende produkt fra annen leverandør <i>Materialer:</i> Robiniastokker, klatrenett <i>Dimensjon:</i> Fallhøyde maks. 2,2m, ca10,6x14,4m grunnflate <i>Overflatebehandling:</i> Iht. leverandør <i>Toleransekrav:</i> - <i>Andre krav:</i> Nei	stk	1,0		
71.77.773.6	<b>KT4.492 (201904)</b> <b>LEKEPLASSUTSTYR</b> Antall ..... <b>Utstyr:</b> Akustisk leke-element <b>Fundamentering:</b> Festes på plassbygd fundament <i>Lokalisering:</i> På lekeplass iht Delplan 1: Lekeplass og paviljong O-02 <i>Type:</i> Akustisk leke-element av stein, f.eks. type Large Singing Stone art. nr. 10.42020 fra Richter Spielgeräte GmbH eller tilsvarende produkt <i>Materialer:</i> Stein, orienteringsskilt i rustfritt stål <i>Dimensjon:</i> Høyde 2-2,49m <i>Overflatebehandling:</i> Stål rustfritt <i>Toleransekrav:</i> Monteres i lodd <i>Andre krav:</i> Nei	stk	1,0		
Sum kapittel:					

Postnr	Kode/Tekst	Enhet	Mengde	Pris	Sum
71.77.773.7	<b>KT4.493 (201904)</b> <b>LEKEPLASSUTSTYR</b> Antall ..... <b>Utstyr:</b> Akustisk leke-element <b>Fundamentering:</b> Festes på prefabrikkert fundament <i>Lokalisering:</i> På lekeplass iht Delplan 1: Lekeplass og paviljong O-02 <i>Type:</i> Akustisk lekeelement (slagverk-instrument) i tre , f.eks. type Sound Arch art.nr. 10.53200 fra Richter Spielgeräte GmbH eller tilsvarende produkt fra annen leverandør <i>Materialer:</i> Trebue med stålføtter, 5 lydrør, stålwire, 2 klubber <i>Dimensjon:</i> høyde ca2.25 m bredde ca2.12 m dybde ca1.30 m <i>Overflatebehandling:</i> Pusset og flisfri overflate trevirke, stål rustfritt <i>Toleransekrav:</i> Ikke relevant <i>Andre krav:</i> Nei	stk	1,0	.....	.....
71.77.773.8	<b>KT4.493 (201904)</b> <b>LEKEPLASSUTSTYR</b> Antall ..... <b>Utstyr:</b> Lekeskulptur <b>Fundamentering:</b> Festes på prefabrikkert fundament <i>Lokalisering:</i> På lekeplass iht Delplan 1: Lekeplass og paviljong O-02 <i>Type:</i> Lekeskulptur av ulv i tre, f.eks. "Wolf" art.nr. 4.51000 fra Richter Spielgeräte GmbH eller tilsvarende <i>Materialer:</i> Massivt trevirke <i>Dimensjon:</i> Fallhøyde <100cm <i>Overflatebehandling:</i> Impregnert trevirke/hardtre, pusset og flisfri overflate <i>Toleransekrav:</i> Ikke relevant <i>Andre krav:</i> Nei	stk	2,0	.....	.....
71.77.773.9	<b>KT4.462 (201904)</b> <b>LEKEPLASSUTSTYR</b> Antall ..... <b>Utstyr:</b> Klatrestativ <b>Fundamentering:</b> Festes på plassbygd fundament <i>Lokalisering:</i> På lekeplass iht Delplan 1: Lekeplass og paviljong O-02 <i>Type:</i> Klatre-/balanseelement med form av sopper f.eks. Fungi 5 fra Rampline eller tilsvarende produkt <i>Materialer:</i> Pulverlakkert, rustfritt stål og naturgummi <i>Dimensjon:</i> Fallhøyde <1,0m, bredde 0,83m, dybde 0,9m <i>Overflatebehandling:</i> Pulverlakkert stål, RAL-farge avklares med LARK før bestilling <i>Toleransekrav:</i> Ikke relevant <i>Andre krav:</i> Nei	stk	2,0	.....	.....
Sum kapittel:					

Postnr	Kode/Tekst	Enhet	Mengde	Pris	Sum
71.77.773.10	<b>KT4.462A (201904)</b> <b>LEKEPLASSUTSTYR</b> Antall ..... <b>Utstyr:</b> Klatrestativ <b>Fundamentering:</b> Festes på plassbygd fundament <i>Lokalisering:</i> På lekeplass iht Delplan 1: Lekeplass og paviljong O-02 <i>Type:</i> Klatre-/balanseelementer med form av sopper, f.eks. Fungi 3 fra Rampline eller tilsvarende produkt <i>Materialer:</i> Pulverlakkert, rustfritt stål og naturgummi <i>Dimensjon:</i> Fallhøyde <1,0m, bredde 0,77m, dybde 0,74m <i>Overflatebehandling:</i> Stål pulverlakkert <i>Toleransekrav:</i> - <i>Andre krav:</i> a) <i>Omfang og prisgrunnlag</i> Omfatter komplett levert og montert lekeapparat iht. leverandørs anvisninger, inkl. alle materialer og delytelser.	stk	1,0		
71.77.773.11	<b>KT2.112A (201904)</b> <b>UTENDØRS UTSTYR</b> Antall ..... <b>Type:</b> Fast benk <b>Fundamentering:</b> Festes på plassbygd fundament <i>Lokalisering:</i> Gjelder benk med armlene og uten rygglene iht. med plassering i ht. Delplan 1: Lekeplass og paviljong O-02 og detaljtegning J-07 <i>Type/materialer:</i> Iht. detaljtegning J-07 <i>Dimensjon:</i> Iht. detaljtegning J-07 <i>Impregnering/overflatebehandling:</i> Alle overflater trevirke pusses og hjørner avrunder r=5mm, stål varmgalvaniseres <i>Toleransekrav:</i> Benk monteres slik at sitteflaten er horisontal <i>Andre krav:</i> b) <i>Materialer</i> - Impregnert malmfuru 300x300mm - Flattstål 12x70mm, varmgalvanisert - UPE 160, varmgalvanisert - Franske treskruer - Gjengestag M16 med skive og mutter (ev. innstøpt gjengehylse M16), syrefast - Betongfundament - Grus/pukk og fiberduk omkring betongfundamenter.	stk	1,0		
Sum kapittel:					

Postnr	Kode/Tekst	Enhet	Mengde	Pris	Sum
71.77.773.12	<b>KT2.112A (201904)</b> <b>UTENDØRS UTSTYR</b> Antall ..... <b>Type:</b> Fast benk <b>Fundamentering:</b> Festes på plassbygd fundament <i>Lokalisering:</i> Gjelder benk med armlene og uten rygglene iht. med plassering i ht. Delplan 1: Lekeplass og paviljong O-02 og detaljtegning J-07 <i>Type/materialer:</i> Iht. detaljtegning J-07 <i>Dimensjon:</i> Iht. detaljtegning J-07 <i>Impregnering/overflatebehandling:</i> Alle overflater trevirke pusses og hjørner avrunder r=5mm, stål varmgalvaniseres <i>Toleransekrav:</i> Benk monteres slik at sitteflaten er horisontal <i>Andre krav:</i> <i>a) Omfang og prisgrunnlag</i> Posten omfatter alle materialer og arbeider knyttet til levering og montering av benk til fundamenter. Fundamenter omfattes av annen entreprise.  <i>b) Materialer</i> - Impregnert malmfuru 300x300mm - Flattstål 12x70mm, varmgalvanisert - UPE 160, varmgalvanisert - Franske treskruer - Gjengestag M16 med skive og mutter, syrefast - Betongfundament - Grus/pukk og fiberduk omkring betongfundamenter.	stk	1,0	.....	.....

Sum kapittel:

Postnr	Kode/Tekst	Enhet	Mengde	Pris	Sum
71.77.773.13	<b>KT2.112A (201904)</b> <b>UTENDØRS UTSTYR</b> Antall ..... <b>Type:</b> Fast benk <b>Fundamentering:</b> Festes på plassbygd fundament <i>Lokalisering:</i> Gjelder fast benk med armlene og ryggene med plassering iht. Delplan 1: Lekeplass og paviljong O-02 og detaljtegning J-07. <i>Type/materialer:</i> Iht. detaljtegning J-07 <i>Dimensjon:</i> Iht. detaljtegning J-07 <i>Impregnering/overflatebehandling:</i> Alle overflater trevirke pusses og hjørner avrunder r=5mm, stål varmgalvaniseres <i>Toleransekrav:</i> Benk monteres slik at sitteflaten er horisontal <i>Andre krav:</i> <b>b) Materialer</b> - Impregnert malmfuru 300x300mm - Flattstål 12x70mm, varmgalvanisert - UPE 160, varmgalvanisert - Franske treskruer - Gjengestag M16 med skive og mutter (ev. innstøpt gjengehylse M16), syrefast - Betongfundament - Grus/pukk og fiberduk omkring betongfundamenter.	stk	2,0	.....	.....

Sum kapittel:



Postnr	Kode/Tekst	Enhet	Mengde	Pris	Sum
71.77.773.14	<b>KT2.112A (201904)</b> <b>UTENDØRS UTSTYR</b> Antall ..... <b>Type:</b> Fast benk <b>Fundamentering:</b> Festes på plassbygd fundament <i>Lokalisering:</i> Gjelder fast benk med armlene og ryggene med plassering iht. Delplan 1: Lekeplass og paviljong O-02 og detaljtegning J-07. <i>Type/materialer:</i> Iht. detaljtegning J-07 <i>Dimensjon:</i> Iht. detaljtegning J-07 <i>Impregnering/overflatebehandling:</i> Alle overflater trevirke pusses og hjørner avrunder r=5mm, stål varmgalvaniseres <i>Toleransekrav:</i> Benk monteres slik at sitteflaten er horisontal <i>Andre krav:</i> <i>a) Omfang og prisgrunnlag</i> Posten omfatter alle materialer og arbeider knyttet til levering og montering av benk på fundamenter. Fundamenter omfattes av annen entreprise. <i>b) Materialer</i> - Impregnerert malmfuru 300x300mm - Flattstål 12x70mm, varmgalvanisert - UPE 160, varmgalvanisert - Franske treskruer - Gjengestag M16 med skive og mutter, syrefast - Betongfundament - Grus/pukk og fiberduk omkring betongfundamenter.	stk	1,0	.....	.....

Sum kapittel:

Postnr	Kode/Tekst	Enhet	Mengde	Pris	Sum
71.77.773.15	<b>KT2.142A (201904)</b> <b>UTENDØRS UTSTYR</b> Antall ..... <b>Type:</b> Bord <b>Fundamentering:</b> Festes på plassbygd fundament <i>Lokalisering:</i> Gjelder bord med plassering iht. Delplan 1: Lekeplass og paviljong O-02 og detaljtegning J-06 <i>Type/materialer:</i> Iht. detaljtegninger J-06 <i>Dimensjon:</i> Iht. detaljtegninger J-06 <i>Impregnering/overflatebehandling:</i> Alle overflater trevirke pusses og hjørner avrunder r=5mm, stål varmgalvaniseres <i>Toleransekrav:</i> Bord monteres slik at bordflaten er horisontal <i>Andre krav:</i> <b>b) Materialer</b> - Impregnert malmfuru 200x100mm - Flattstål 15x650x624mm, varmgalvanisert - Flattstål 10x130x624mm, varmgalvanisert - Franske treskruer - Gjengestag M16 med skive og mutter (ev. innstøpt gjengehylse M16), syrefast - Betongfundament - Grus/pukk og fiberduk omkring betongfundamenter.	stk	1,0	.....	.....

Sum kapittel:

Postnr	Kode/Tekst	Enhet	Mengde	Pris	Sum
71.77.773.16	<b>KT2.142A (201904)</b> <b>UTENDØRS UTSTYR</b> Antall ..... <b>Type:</b> Bord <b>Fundamentering:</b> Festes på plassbygd fundament <i>Lokalisering:</i> Gjelder bord med plassering iht. Delplan 1: Lekeplass og paviljong O-02 og detaljtegning J-06 <i>Type/materialer:</i> Iht. detaljtegninger J-06 <i>Dimensjon:</i> Iht. detaljtegninger J-06 <i>Impregnering/overflatebehandling:</i> Alle overflater trevirke pusses og hjørner avrunder r=5mm, stål varmgalvaniseres <i>Toleransekrav:</i> Bord monteres slik at bordflaten er horisontal <i>Andre krav:</i> <i>a) Omfang og prisgrunnlag</i> Posten omfatter alle materialer og arbeider knyttet til levering og montering av bord til fundamenter. Fundamenter omfattes av annen entreprise. <i>b) Materialer</i> - Impregnerert malmfuru 200x100mm - Flattstål 15x650x624mm, varmgalvanisert - Flattstål 10x130x624mm, varmgalvanisert - Franske treskruer - Gjengestag M16 med skive og mutter, syrefast - Betongfundament - Grus/pukk og fiberduk omkring betongfundamenter. e	stk	1,0	.....	.....

Sum kapittel:

Postnr	Kode/Tekst	Enhet	Mengde	Pris	Sum
71.77.773.17	<b>KT2.112A (201904)</b> <b>UTENDØRS UTSTYR</b> Antall ..... <b>Type:</b> Fast benk <b>Fundamentering:</b> Festes på plassbygd fundament <i>Lokalisering:</i> Gjelder sittelandskap type 1 med plassering iht. Delplan 1: Lekeplass og paviljong O-02 <i>Type/materialer:</i> Iht. detaljtegning J-08 <i>Dimensjon:</i> Iht. detaljtegning J-08 <i>Impregnering/overflatebehandling:</i> Alle overflater trevirke pusses og hjørner avrunder r=5mm, stål varmgalvaniseres <i>Toleransekrav:</i> Sittelandskap monteres slik at sitteflatene er horisontal <i>Andre krav:</i> <b>b) Materialer</b> - Impregnert malmfuru 300x300mm - UPE 160, varmgalvanisert - Franske treskruer - Gjengestag M16 med skive og mutter (ev. innstøpt gjengehylse M16), syrefast - WR-T-13x500 - Betongfundament - Grus/pukk og fiberduk omkring betongfundamenter.	stk	2,0	.....	.....
71.77.773.18	<b>KT2.112A (201904)</b> <b>UTENDØRS UTSTYR</b> Antall ..... <b>Type:</b> Fast benk <b>Fundamentering:</b> Festes på plassbygd fundament <i>Lokalisering:</i> Gjelder sittelandskap type 2 med plassering iht. Delplan 1: Lekeplass og paviljong O-02 <i>Type/materialer:</i> Iht. detaljtegning J-09 <i>Dimensjon:</i> Iht. detaljtegning J-09 <i>Impregnering/overflatebehandling:</i> Alle overflater trevirke pusses og hjørner avrunder r=5mm, stål varmgalvaniseres <i>Toleransekrav:</i> Sittelandskap monteres slik at sitteflatene er horisontal <i>Andre krav:</i> <b>b) Materialer</b> - Impregnert malmfuru 300x300mm - UPE 160, varmgalvanisert - Franske treskruer - Gjengestag M16 med skive og mutter (ev. innstøpt gjengehylse M16), syrefaste - WR-T-13x500 - Betongfundament - Grus/pukk og fiberduk omkring betongfundamenter.	stk	1,0	.....	.....
Sum kapittel:					

Postnr	Kode/Tekst	Enhet	Mengde	Pris	Sum
71.77.773.19	<b>KT2.112 (201904)</b> <b>UTENDØRS UTSTYR</b> Antall ..... <b>Type:</b> Fast benk <b>Fundamentering:</b> Festes på plassbygd fundament <i>Lokalisering:</i> Gjelder solebenk - toseter, plassering iht. Delplan 2: Soleamfi og taubane O-03 <i>Type/materialer:</i> Iht. detaljtegninger J-15 <i>Dimensjon:</i> Iht. detaljtegninger J-15 <i>Impregnering/overflatebehandling:</i> Alle overflater trevirke pusses og hjørner avrunder r=5mm, stål varmgalvaniseres <i>Toleransekrav:</i> Benk monteres slik at sitteflatene er horisontal <i>Andre krav:</i> Nei	stk	3,0	.....	.....
71.77.773.20	<b>KT2.112 (201904)</b> <b>UTENDØRS UTSTYR</b> Antall ..... <b>Type:</b> Fast benk <b>Fundamentering:</b> Festes på plassbygd fundament <i>Lokalisering:</i> Gjelder solebenk - énseter, plassering iht. Delplan 2: Soleamfi og taubane O-03 <i>Type/materialer:</i> Iht. detaljtegninger J-16 <i>Dimensjon:</i> Iht. detaljtegninger J-16 <i>Impregnering/overflatebehandling:</i> Alle overflater trevirke pusses og hjørner avrunder r=5mm, stål varmgalvaniseres <i>Toleransekrav:</i> Benk monteres slik at sitteflatene er horisontal <i>Andre krav:</i> Nei	stk	3,0	.....	.....
71.77.773.21	<b>KT2.311 (201904)</b> <b>UTENDØRS UTSTYR</b> Antall ..... <b>Type:</b> Avfallsbeholder <b>Fundamentering:</b> Plasseres uten å festes <i>Lokalisering:</i> I anlegget, jfr. Delplan 1: Lekeplass og paviljong O-02 og Delplan 2: Soleamfi og taubane O-03 <i>Type/materialer:</i> Avfallsbeholder i stål av typen City 70liter frittstående fra Vestre, eller tilsvarende produkt fra annen leverandør. <i>Dimensjon:</i> Ø390mm, høyde 900mm <i>Impregnering/overflatebehandling:</i> Varmforzinket og pulverlakkert RAL. RAL-farge tilsvarende for entrepriser Flomsikring Givra. <i>Toleransekrav:</i> - <i>Andre krav:</i> Nei	stk	4,0	.....	.....
Sum kapittel:					

Postnr	Kode/Tekst	Enhet	Mengde	Pris	Sum
71.77.773.22	<p><b>KT6.197A (201904)</b>  <b>UTSMYKNING I UTENDØRS ANLEGG</b>            Antall .....</p> <p><b>Type:</b> Kampestein  <b>Fundamentering:</b> Føres ned i grunnen  <i>Lokalisering:</i> I tilknytning til overvannsgrøft gjennom lekeplass og i ytterkant av grassletta, jfr. Delplan 1: Lekeplass og paviljong O-02  <i>Type/materialer:</i> Kampestein fra midlertidig deponi i anlegget  <i>Dimensjon:</i> 0,5-1,5m<sup>3</sup>  <i>Overflatebehandling:</i> Ikke relevant  <i>Toleransekrav:</i> Ikke relevant  <b>Andre krav:</b>            a) <i>Omfang og prisgrunnlag</i>            Posten omfatter alle arbeider med montering av stein, inkl. transport fra midlertidig deponi i anlegget, graving, komprimering av traubunn og gjenfylling med masser.             Posten inkluderer ikke leveranse av stein. Det skal benyttes utsortert stein fra entreprisen Flomsikring Givra.            c) <i>Utførelse</i>            Iht. detaljtegning J-12.             Minimum 1/2 stein skal settes under prosjektert terrengnivå. Settes på komprimerte undergrunnsmasser.</p>	stk	15,0	.....	.....
71.77.773.23	<p><b>ZK4.21 (201904)</b>  <b>DRIFT OG VEDLIKEHOLD AV HEL LEKEPLASS</b>            Rund sum per år .....</p> <p><i>Lokalisering:</i> Innenfor anlegget  <i>Driftssesong:</i> Hele året  <i>Vedlikeholdsprogram:</i> Etter første vintersesong  <i>Beskrivelse av lekeplass:</i> Alle lekeapparater og -elementer som omfattes av entreprisen  <i>Driftsoppgaver:</i> Vedlikehold av lekeapparater inkluderer taggefjerning, etterstramming av skruer og bolter  <b>Andre krav:</b> Nei</p>	RS	1,0	.....	.....

Sum kapittel:

Postnr	Kode/Tekst	Enhet	Mengde	Pris	Sum
71.77.773.24	<b>ZK5.1411 (201904)</b> <b>DRIFT OG VEDLIKEHOLD AV UTSTYR – ANTALL</b> Antall per år ..... <b>Type utstyr:</b> Fast benk <i>Lokalisering:</i> Alle benker, solebenker og sittelandskap innenfor entreprisen, plassering iht. Delplan 1: Lekeplass og paviljong O-02 og Delplan 2: Soleamfi og taubane O-03 <i>Driftssesong:</i> Hele året <i>Størrelse på utstyr:</i> Iht. detaljtegninger J-07/J-08/J-09/J-15/J-16 <i>Materiale:</i> Iht. detaljtegninger J-07/J-08/J-09/J-15/J-16 <i>Ettersyn:</i> Alle bolter og skruer ol. skal ettersees etter første vintersesong <i>Driftsoppgaver:</i> - <i>Vedlikehold:</i> Vedlikehold av benker inkluderer taggefjerning, etterstramming av skruer og bolter ol, og etterjustering av bolter for innfesting til fundamenter for å sikre horisontal sitteflate. <i>Andre krav:</i> Nei	stk	14,0	.....	.....
71.77.773.25	<b>ZK5.1414 (201904)</b> <b>DRIFT OG VEDLIKEHOLD AV UTSTYR – ANTALL</b> Antall per år ..... <b>Type utstyr:</b> Bord <i>Lokalisering:</i> Innenfor anlegget <i>Driftssesong:</i> Hele året <i>Størrelse på utstyr:</i> Iht. detaljtegning J-06 <i>Materiale:</i> Iht. detaljtegning J-06 <i>Ettersyn:</i> Alle bolter og skruer ol. skal ettersees etter første vintersesong <i>Driftsoppgaver:</i> - <i>Vedlikehold:</i> Vedlikehold av bord inkluderer taggefjerning, etterstramming av skruer og bolter ol, og etterjustering av bolter for innfesting til fundamenter for å sikre horisontal bordflate <i>Andre krav:</i> Nei	stk	2,0	.....	.....

Sum kapittel:

Postnr	Kode/Tekst	Enhet	Mengde	Pris	Sum
<b>90</b>	<b><u>Regningsarbeider</u></b>				
<b>90.1</b>	<b><u>Timepriser for mannskap</u></b>				
<b>90.1.1</b>	ANLEGGsleder/PROSJEKTLEDER				
	Tid .....	timer	10,0	.....	.....
<b>90.1.2</b>	FORMANN/BAS				
	Tid .....	timer	10,0	.....	.....
<b>90.1.3</b>	LANDMÅLER INKLUDERT UTSTYR				
	Tid .....	timer	10,0	.....	.....
<b>90.1.4</b>	GRUNNARBEIDER				
	Tid .....	timer	10,0	.....	.....
<b>90.1.5</b>	HJELPEMANN				
	Tid .....	timer	10,0	.....	.....
<b>90.1.6</b>	ANLEGGSGARTNER				
	Tid .....	timer	10,0	.....	.....
<b>90.1.7</b>	FORSKALINGSSNEKKER				
	Tid .....	timer	10,0	.....	.....
<b>90.1.8</b>	JERNBINDER				
	Tid .....	timer	10,0	.....	.....
<b>90.1.9</b>	STÅLARBEIDER MED SVEISESERTIFIKAT				
	Tid .....	timer	10,0	.....	.....
<b>90.1.10</b>	KJERNEBORER MED ALT UTSTYR				
	Tid .....	timer	10,0	.....	.....
<b>90.1.11</b>	BETONGARBEIDER				
	Tid .....	timer	10,0	.....	.....
<b>90.1.12</b>	OVERTIDSTILLEGG FOR VANLIG OVERTIDSARBEID				
	Tid .....	timer	30,0	.....	.....
<b>90.1.13</b>	OVERTIDSTILLEGG HVERDAGER MELLOM KL. 21:00 OG KL. 06:00.				
	Tid .....	timer	30,0	.....	.....
<b>90.1.14</b>	OVERTIDSTILLEGG SØNDAG OG HELLIGDAGER (HELE DØGNET)				
	Tid .....	timer	30,0	.....	.....
<b>90.2</b>	<b><u>Timepriser for maskiner</u></b>				

Sum kapittel:



Postnr	Kode/Tekst	Enhet	Mengde	Pris	Sum
<b>90.2.1</b>	GRAVEMASKIN 5-10 TONN Prisen inkluderer fører Tid .....	timer	10,0	.....	.....
<b>90.2.2</b>	GRAVEMASKIN 5-15 TONN Prisen inkluderer fører. Tid .....	timer	10,0	.....	.....
<b>90.2.3</b>	GRAVEMASKIN 16-20 TONN Prisen inkluderer fører. Tid .....	timer	10,0	.....	.....
<b>90.2.4</b>	GRAVEMASKIN 21-30 TONN Prisen inkluderer fører. Tid .....	timer	10,0	.....	.....
<b>90.2.5</b>	GRAVEMASKIN 31-35 TONN Prisen inkluderer fører. Tid .....	timer	5,0	.....	.....
<b>90.2.6</b>	DUMPER M/KAPASITET PÅ 10 m3 Prisen inkluderer fører. Tid .....	timer	5,0	.....	.....
<b>90.2.7</b>	VALS 8-10 TONN Prisen inkluderer fører. Tid .....	timer	5,0	.....	.....
<b>90.2.8</b>	VIBROPLATE Prisen inkluderer fører. Tid .....	timer	5,0	.....	.....
<b>90.2.9</b>	LASTEKIL Prisen inkluderer fører. Tid .....	timer	10,0	.....	.....
<b>90.2.10</b>	LASTEKIL MED HENGER Prisen inkluderer fører. Tid .....	timer	10,0	.....	.....
<b>90.2.11</b>	TRAKTOR Prisen inkluderer fører. Tid .....	timer	10,0	.....	.....
<b>90.2.12</b>	TRAKTOR MED HENGER Prisen inkluderer fører. Tid .....	timer	10,0	.....	.....
<b>90.2.13</b>	HJULLASTER 20-30 TONN Prisen inkluderer fører. Tid .....	timer	10,0	.....	.....
Sum kapittel:					

Postnr	Kode/Tekst	Enhet	Mengde	Pris	Sum
<b>90.2.14</b>	MOBILKRAN MED LØFTEKAPASITET = 10 TONN Prisen inkluderer fører. Tid .....	timer	10,0	.....	.....
<b>90.2.15</b>	MOBILKRAN MED LØFTEKAPASITET = 20 TONN Prisen inkluderer fører. Tid .....	timer	10,0	.....	.....
<b>90.3</b>	<b><u>Påslagsprosjenter</u></b>				
<b>90.3.1</b>	PÅSLAGSPROSENT FOR LEVERING AV MATERIALER FOR TILLEGGSARBEIDER  Levering av materialer for tilleggsarbeider skal avregnes etter regning pluss et påslag. Materiell betales med netto selvkost tillagt en påslagsprosent for administrasjon og fortjeneste.  Entreprenøren skal oppgi påslagsprosenten for materiell. 5% påslag angis som 0,05 i priskollonen. 10% påslag angis som 0,10 i priskollonen osv.  (Rund sum i enhetskolonnen er bare tatt med for overstyring av mengdekolonnen) Prosent .....	RS	1,0	.....	.....
<b>90.3.2</b>	PÅSLAGSPROSENT FOR LEIE AV MASKINER OG UTSTYR FOR TILLEGGSARBEIDER  Leie av maskiner og utstyr for tilleggsarbeider skal avregnes etter regning pluss et påslag for administrasjon og fortjeneste.  Entreprenøren skal oppgi påslagsprosenten for leie av maskiner og utstyr ved tilleggsarbeider.  5% påslag angis som 0,05 i priskollonen. 10% påslag angis som 0,10 i priskollonen osv.  (Rund sum i enhetskolonnen er kun tatt med for overstyring av mengdekolonnen) Prosent .....	RS	1,0	.....	.....

Sum kapittel: