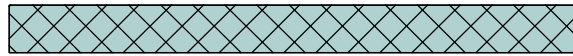


VEGGTYPER:

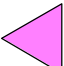
Utførelse etter preaksepterte metoder i henhold til NBI-blad:

NBI 321.030, NBI 520.322, NBI 523.111, NBI 523.133, NBI 523.242, NBI 523.255
 NBI 523.252, NBI 523.254, NBI 523.255, NBI 523.422, NBI 523.701, NBI 523.702, NBI 523.721,
 NBI 524.213, NBI 524.233, NBI 524.321, NBI 524.325, NBI 524.361, NBI 524.721

 sandwich 120mm

 70mm stål/trebindingsverk

 50mm utforing

 12mm finér + 13mm gips

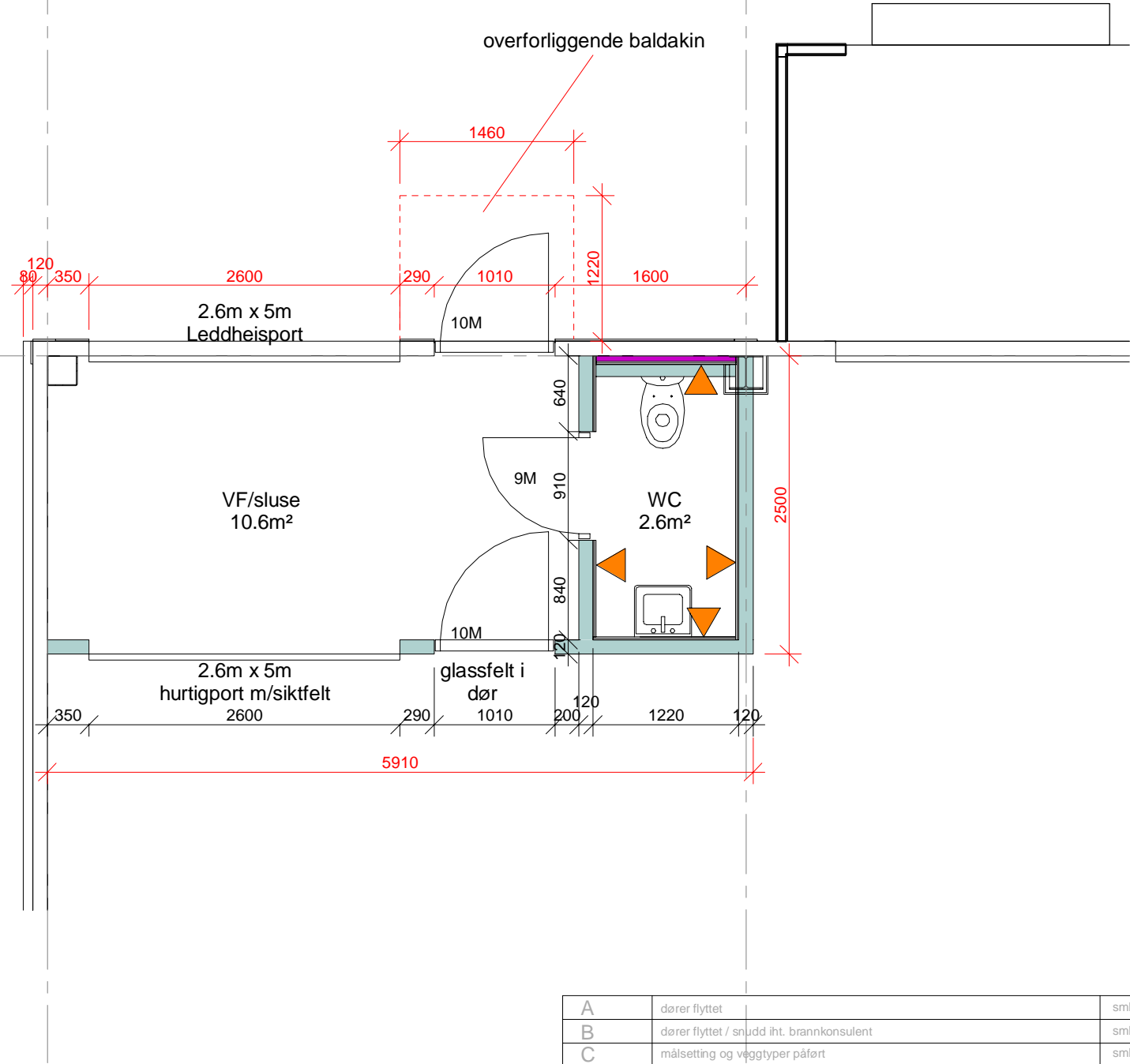
 13mm gips + 13mm gips

 13mm gips

3

G

F



A	dører flyttet	smhs	23.09.2016
B	dører flyttet / snudd iht. brannkonsulent	smhs	26.10.2016
C	målsetting og veggtyper påført	smhs	03.11.2016
D	tykkelse innvendig sandwich 120	smhs	07.11.2016
REV. INDEX	ENDRINGEN GJELDER	SIGN.	DATO

Tiltakshaver
Bulk Eiendom Vestby II AS

Prosjektnummer/-navn/-type
 1619

Vinmonopolets lager Vestby

Tegning
plan 1 et inngang 1_50

Fase
 arb.tegn.

©



Sted helhet arkitektur as
 Sivilarkitekt MNAL NPA
 Boks 143, Skiveien 200a
 1411 Kolbotn
 Tlf. 66 81 21 21 Fax 66 81 81 21 20
 Mail: shark@shark.no

Saksbehandler/tegn.
smhs
 Målestokk
As indicated

Utskriftsdato
07.11.2016 17:39
 Tegn. nr.
A 112