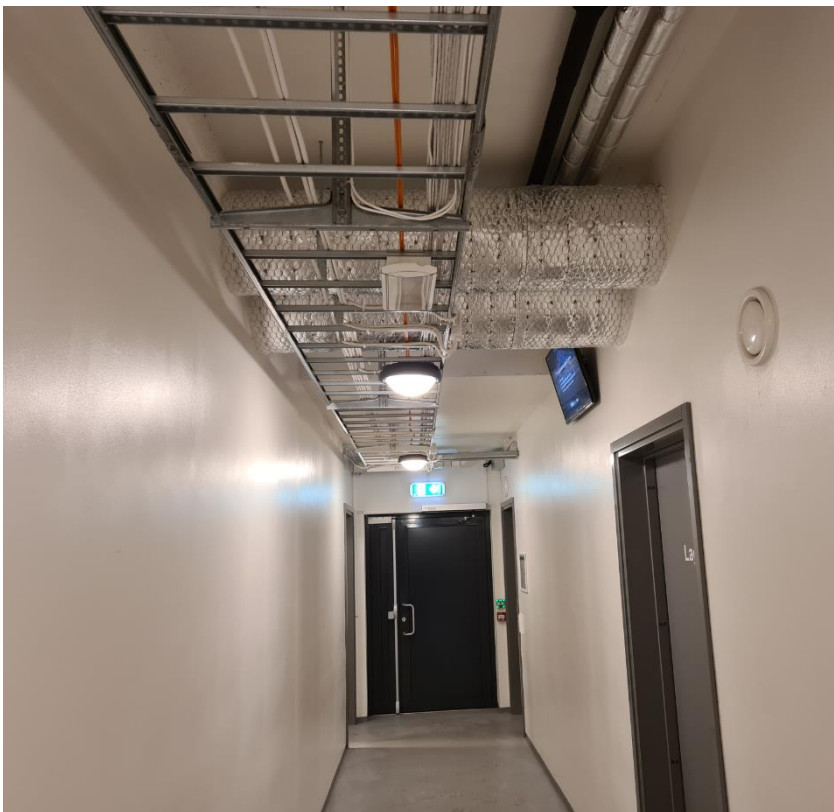


Føringsveier og løsning i Nesttun Idrettshus for utelys



Bilde fra korridor – her brukes tverrgående kabelbro og utsparing gjennåpnes eller lages ny

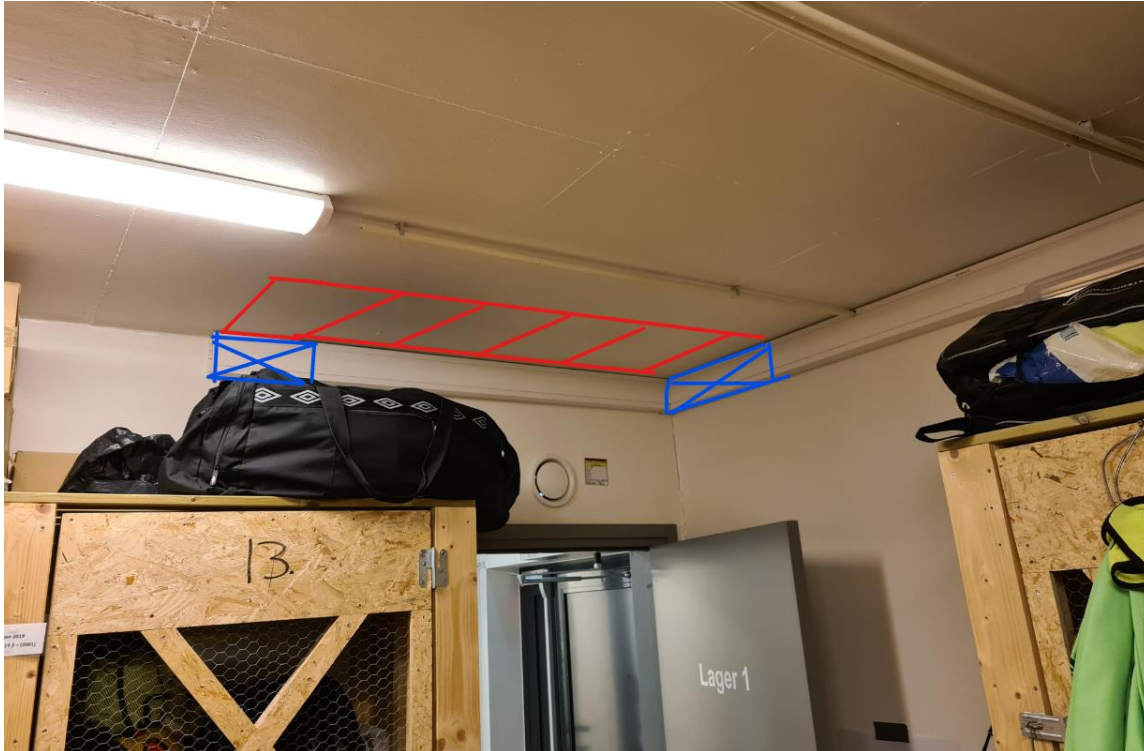


Det er god plass på eksisterende kabelbro i korridor frem mot innføring til hovedtavle.

Føringsveier og løsning i Nesttun Idrettshus for utelys

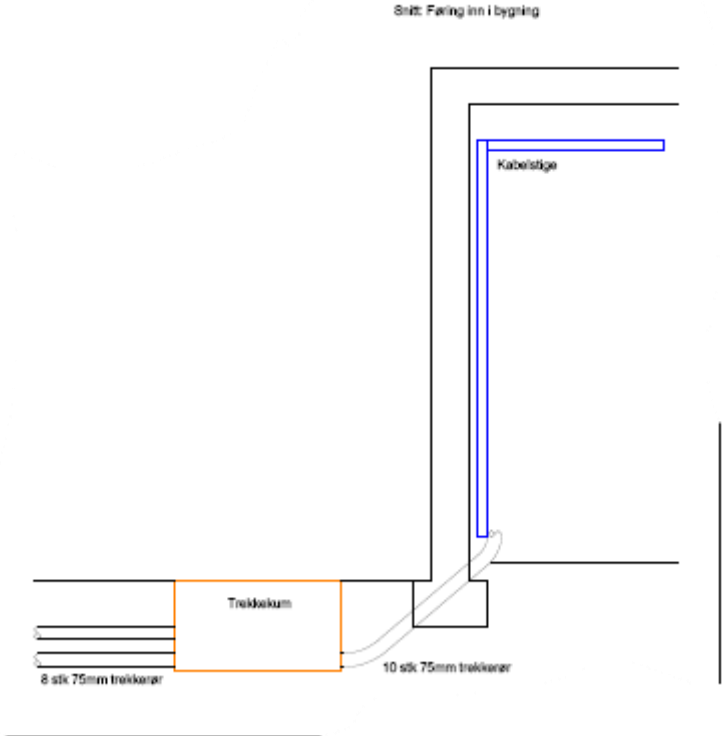


Innføring til hovedtavlerom/vaskerom er vanskelig så det må vurderes å etablere ny gjennomføring ved siden av eksisterende.



I lager etableres det ny føringsvei i taket og ny gjennomføring ut til kabelkum utenfor vegg vist på tegning. Alternativt er å føre kabelbro ned til gulv bak døren og så kjerneborre skrått ut til kabelkum eller rett ut og føring utside vegg ned til kabelkum.

Føringsveier og løsning i Nesttun Idrettshus for utelys



Hovedtavle i vaskerom

Føringsveier og løsning i Nesttun Idrettshus for utelys



Hovedinntak og målerfelt.



Fordelingstavle for forbrukskurser. Her kan det avsettes til nye kurser for utelys og boder.