

# KONKURRANSEGRUNNLAGET DEL III

## LEVERANSEBESKRIVELSE

**GRØFTERENSK I HALTDALEN**

**FORSVARSBYGG REGION MIDT**  
SAKSNR. 2021/1789

---



## 1 INNLEDNING

Forsvarsbygg er et forvaltningsorgan underlagt Forsvarsdepartementet. Forsvarsbygg er en av Norges største eiendomsaktører, og totalleverandør av eiendomstjenester til Forsvaret. Nærmere informasjon om Forsvarsbygg finnes på [www.forsvarsbygg.no](http://www.forsvarsbygg.no).

Forsvarsbygg region midt har behov for grøfterensk i skytefelt i Haldalen. Følgende beskrivelse vil gi mer detaljert opplysninger om hvor dette må utføres.

## 2 BESKRIVELSE

Kartet under viser hvor grøftrensk skal gjennomføres.

### Hovedoppdrag:

Rød hel strek: 1150 meter.

Rød stiplet strek: 1600 meter.

Grønn hel strek: 1100 meter.

Blå stiplet strek: 1260 meter.

### Opsjon:

Leverandøren skal også oppgi opsjonspriser på følgende strekninger:

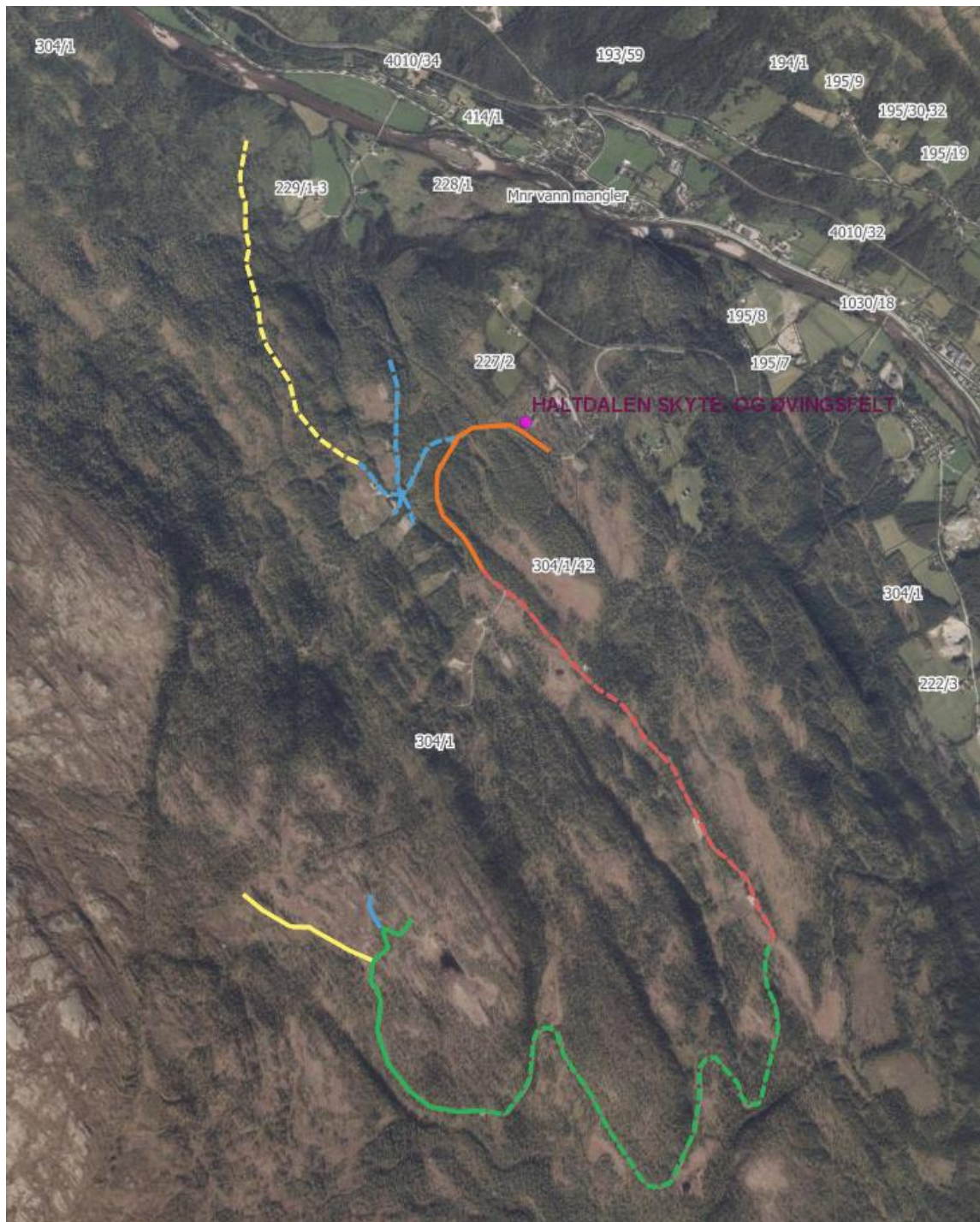
Grønn stiplet strek. 2830 meter.

Gul hel strek: 580 meter.

Gul stiplet strek: 1440 meter.

### Ikke relevant:

Hel blå strek: 140 meter. Ikke relevant for dette oppdraget.



### **Hovedoppdrag**

#### **Rød hel strek**

Går fra avkjøringen mot Motorsportsenteret, og opp til bane 9.

Grøfterensk, begge sider i grøfta og begge sider av veien. (2 \* 1150 meter).



Overskuddsmasser planeres ut i terrenget langs veien

### **Rød stiplet strek**

Går fra bane 9 til stikkrenne ved bane 12.

Grøfterensk, begge sider i grøfta og begge sider av veien. (2 \* 1600 meter).

Overskuddsmasser planeres ut i terrenget langs veien.

### **Grønn hel strek**

Går fra snuplass Renå-bekken og frem til krysset mellom 20/21A og 21B.

Grøfterensk, begge sider i grøfta og begge sider av veien. (2 \* 1100 meter).

Overskuddsmasser planeres ut i terrenget langs veien.

### **Blå stiplet strek:**

Går fra veibom, mellom bane 1-6 via bane 4 til bane 5.

Grøfterensk, begge sider i grøfta og begge sider av veien. (2 \* 1260 meter).

Overskuddsmasser planeres ut i terrenget langs veien.

## **Opsjoner**

### **Grønn stiplet strek**

Går fra stikkrenne ved bane 12 til snuplass Renå-bekken og frem til krysset mellom 20/21A og 21B.

Grøfterensk, begge sider i grøfta og begge sider av veien. (2 \* 2830 meter).

Overskuddsmasser planeres ut i terrenget langs veien

### **Gul hel strek**

Går fra krysset mellom bane 19 og 20/21 til snuplass ved blindjengerområde.

Grøfterensk, begge sider i grøfta og begge sider av veien. (2 \* 580 meter). Overskuddsmasser planeres ut i terrenget langs veien.

### **Gul stiplet strek**

Går fra bane 5 til snuplass ved skytefeltgrense i nord.

Grøfterensk, begge sider i grøfta og begge sider av veien. (2 \* 1440 meter).

Overskuddsmasser planeres ut i terrenget langs veien.



**Ikke relevant**

**Blå hel strek**

Ikke relevant for dette oppdraget.

**3 LEVERINGSTID**

Så snart som mulig etter kontraktinngåelse, og innen utgangen av august. Forsvarsbygg beregner kontraktinngåelse i løpet av mai.