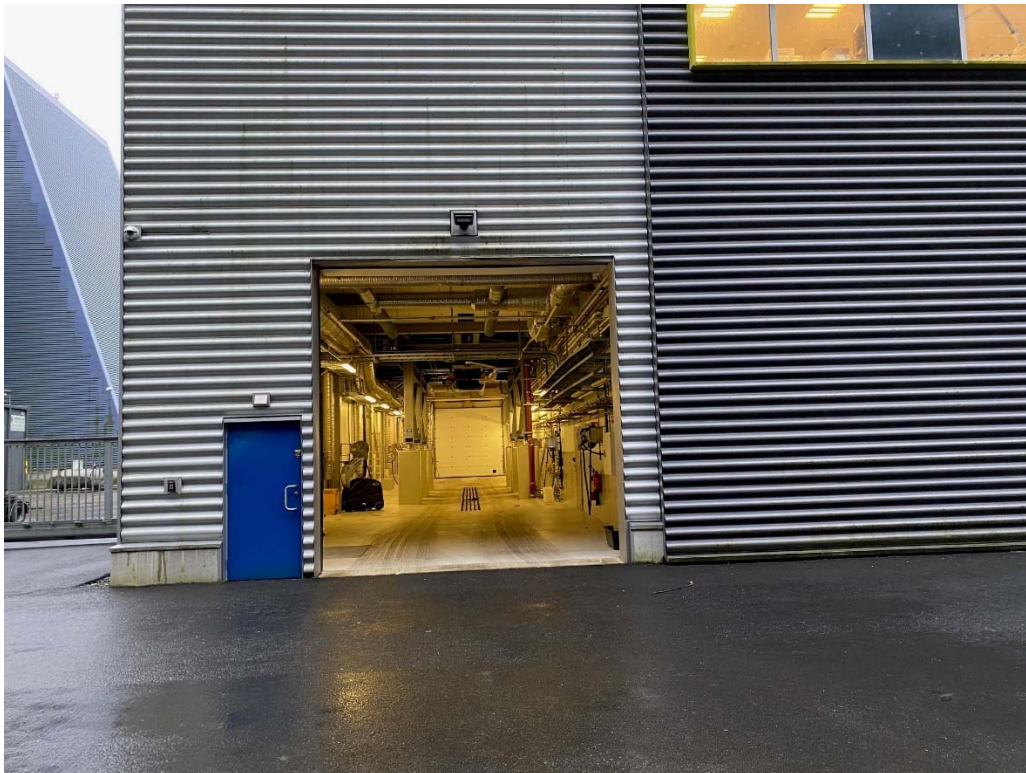


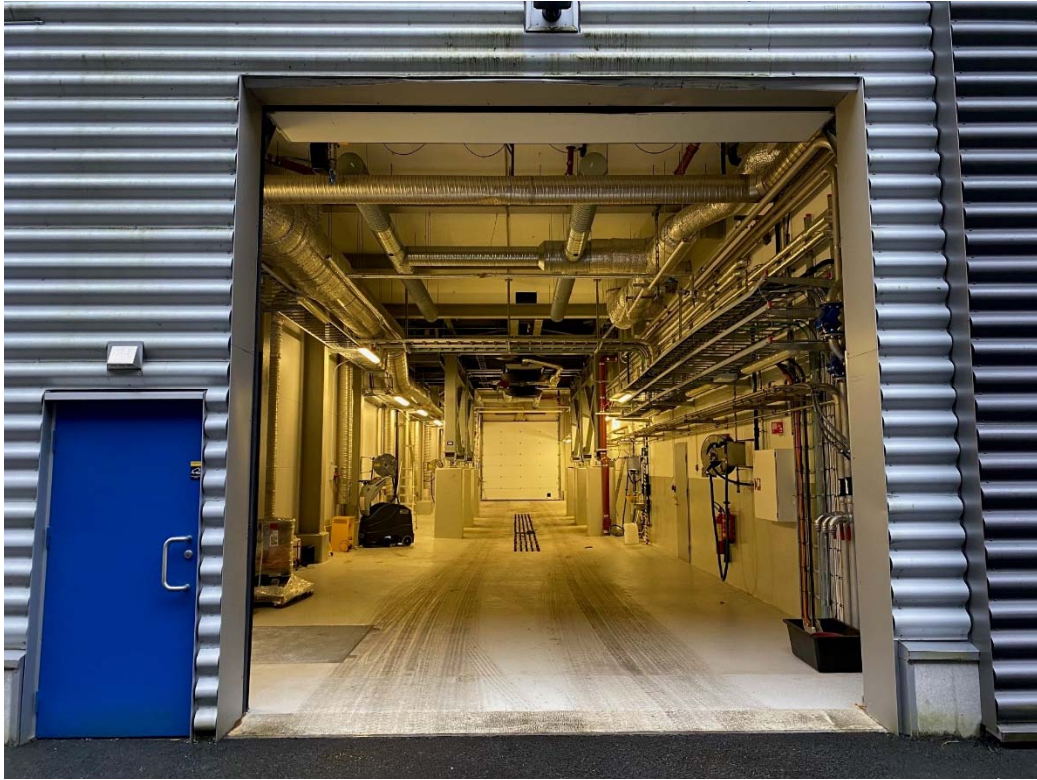
Vedlegg 6: Bilder for påfylling av biorest



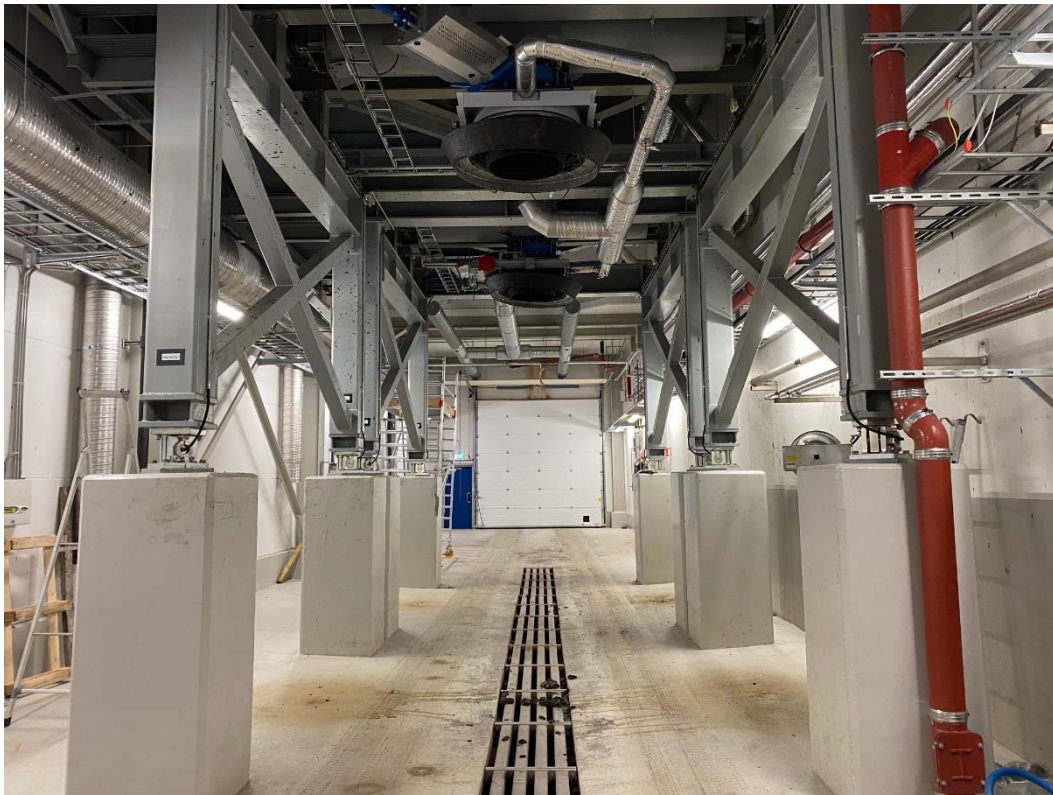
Bilde 1: Innkjøring for utlasting av biorest. (Stolpe til venstre åpner port)



Bilde 2: Innkjøring for fylling av biorest



Bilde 3: Innkjøring – spyleslanger for å rydde opp i søl langs veggene.



Bilde 4: Påfylling av bioest – 2 siloer



Bilde 5: Kontrollpanel for påfylling av biorest – finnes også kamera for å se tilkobling til teleskop



Bilde 6: Teleskopene opptrukket