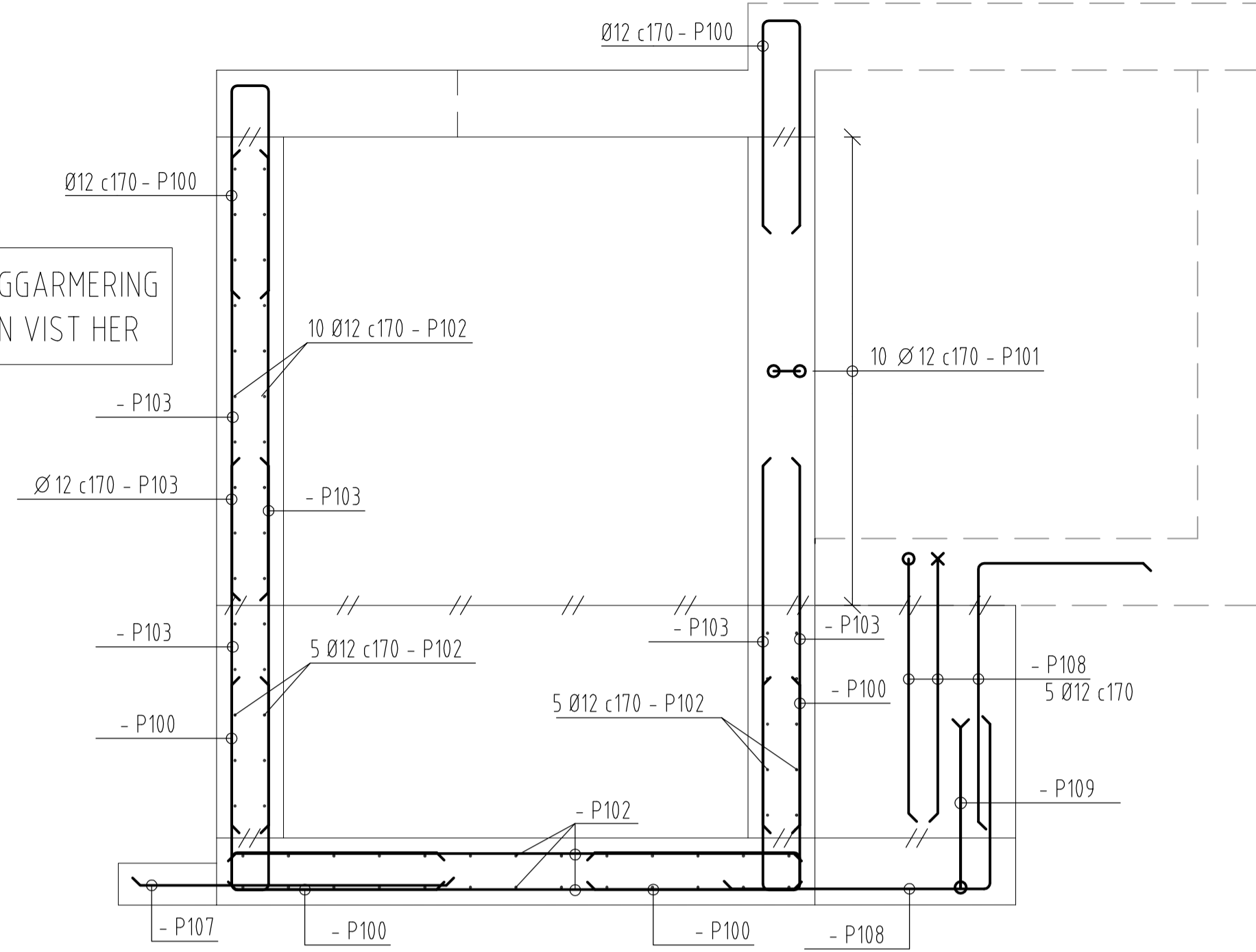
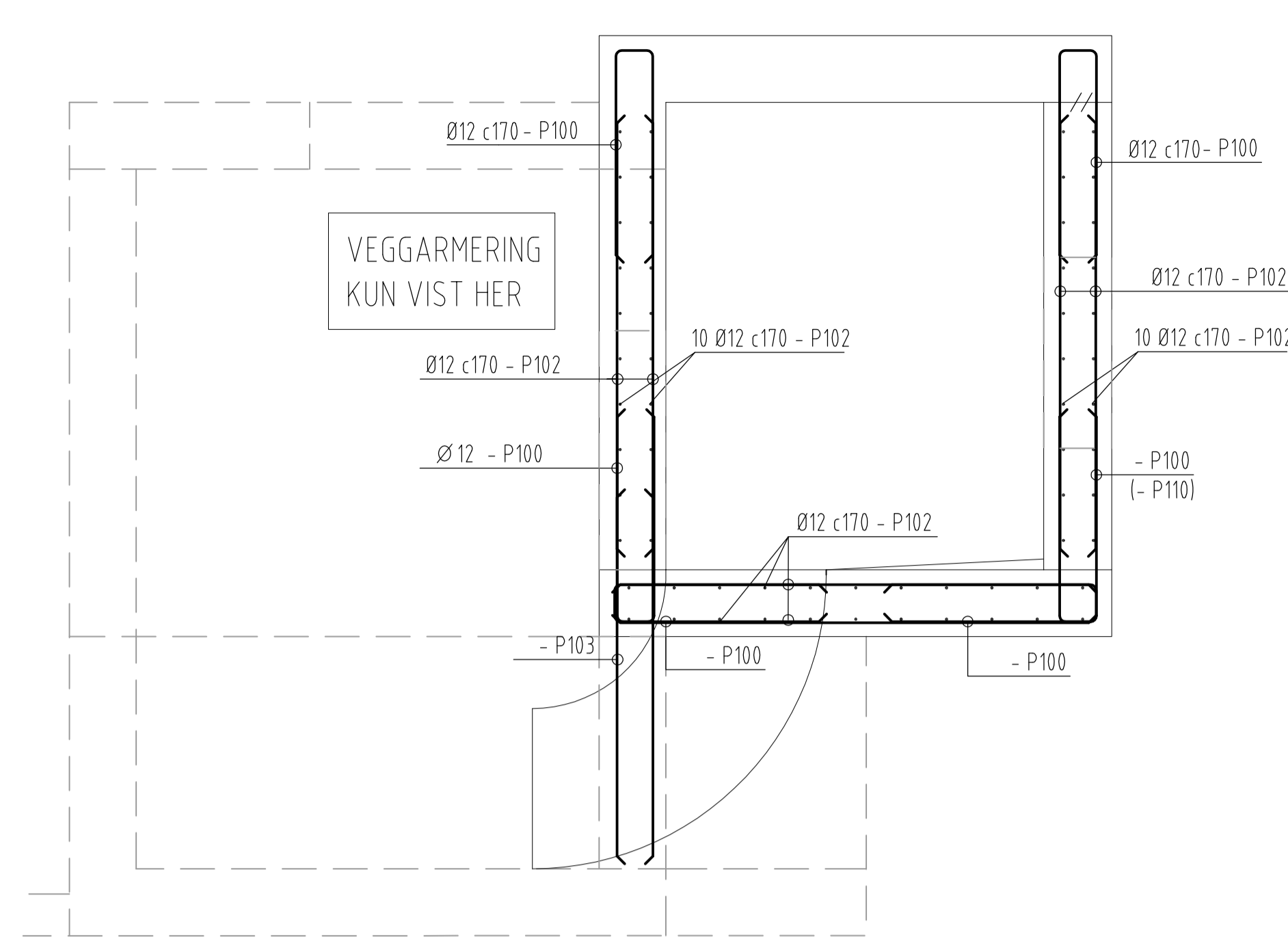


VEGGARMERING  
KUN VIST HER



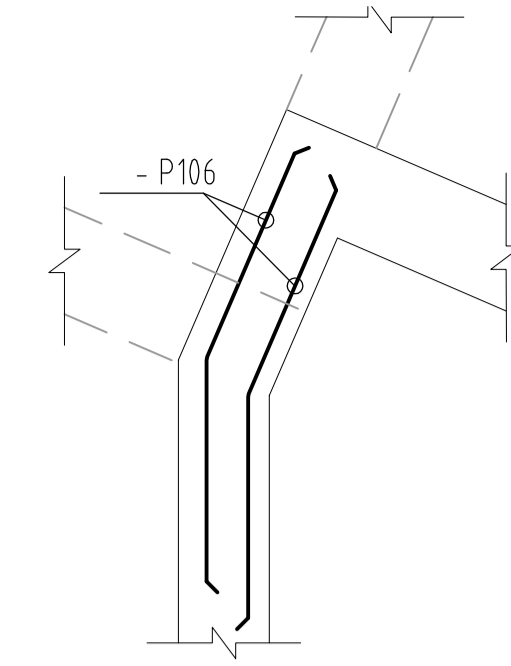
SNITT A-A  
1:20

VEGGARMERING  
KUN VIST HER

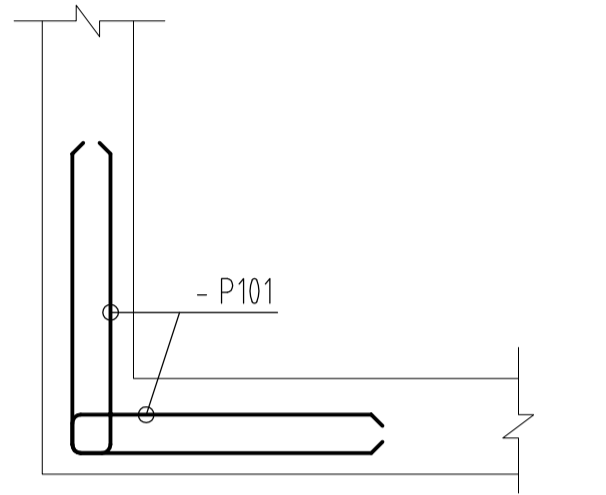
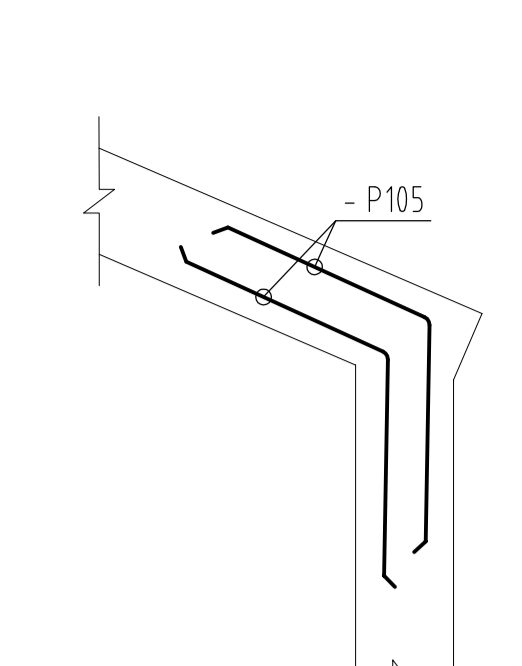


SNITT B-B  
1:20

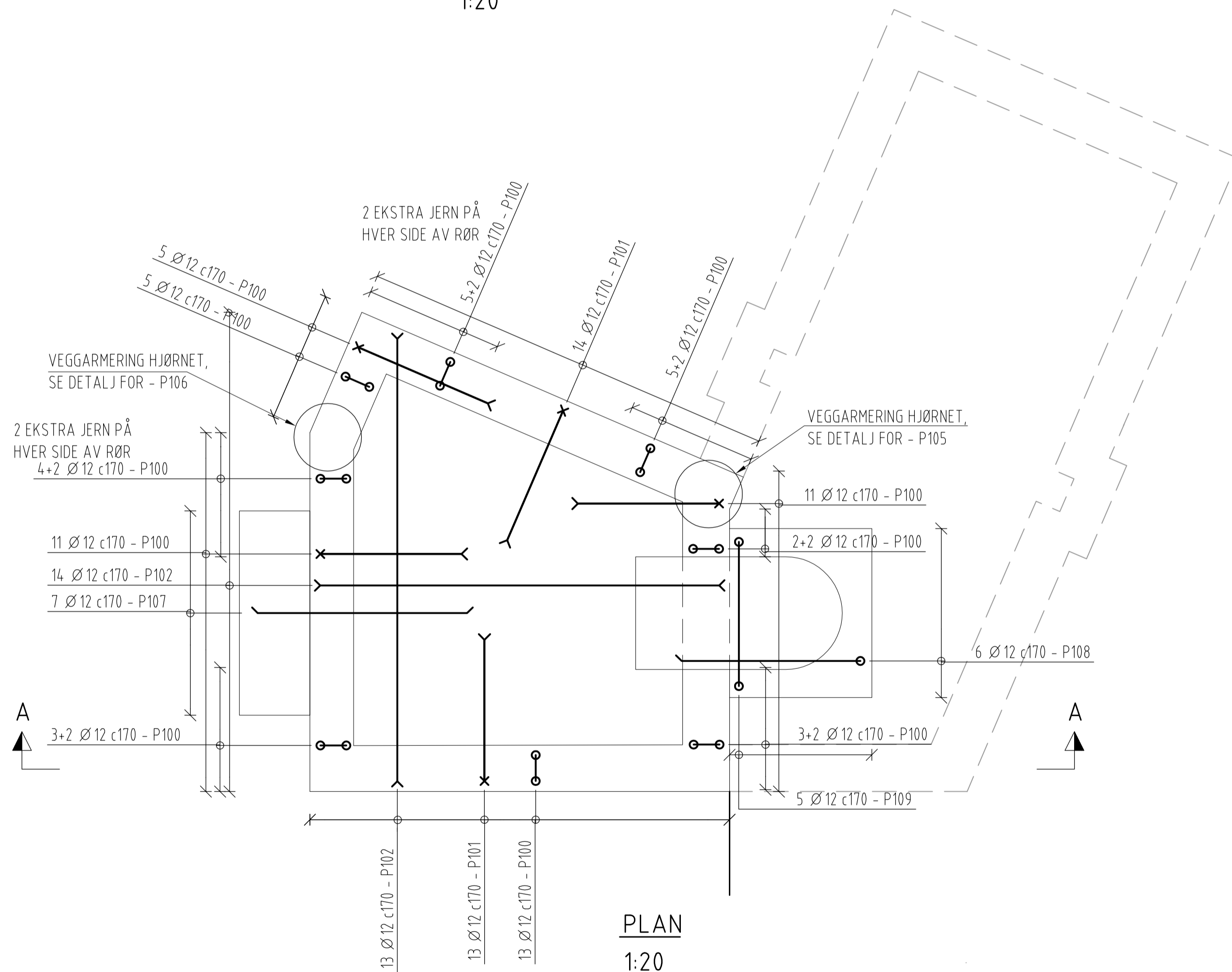
DETALJ FOR -P106  
HOR. VEGGARMERING HJØRNET  
1:20



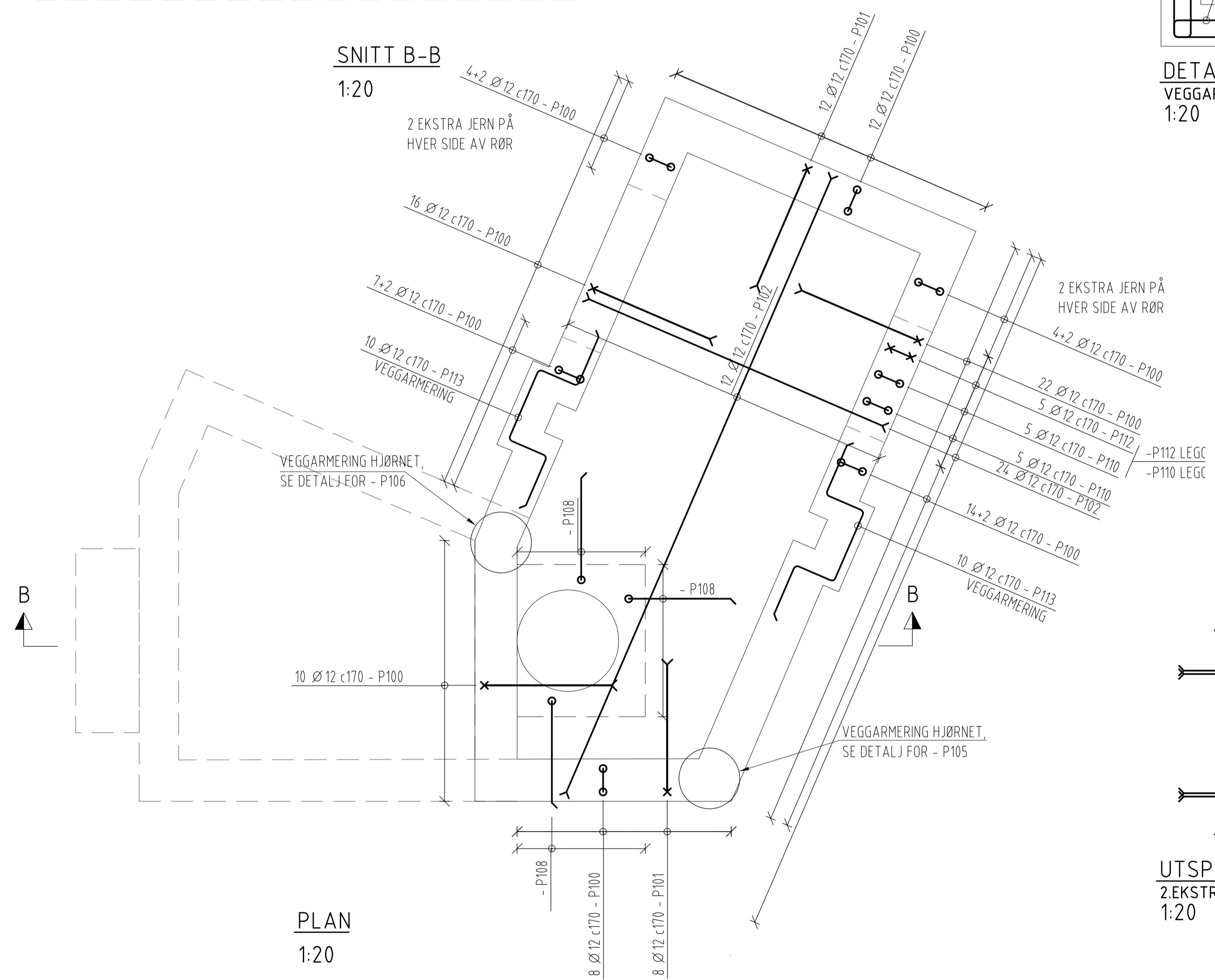
DETALJ FOR -P105  
HOR. VEGGARMERING HJØRNET  
1:20



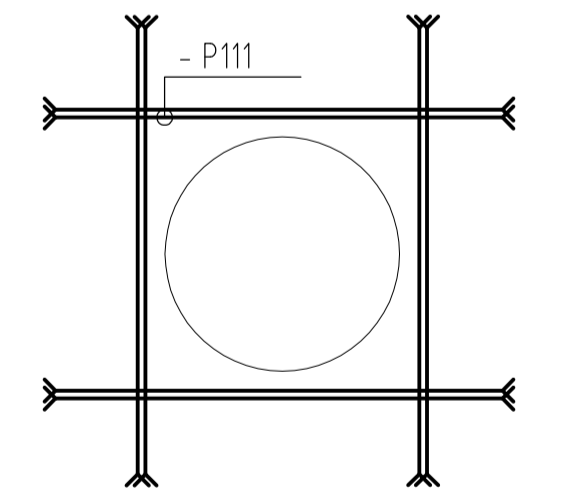
DETALJ RETTE HJØRNER  
VEGGARMERING HJØRNET  
1:20



PLAN  
1:20



PLAN  
1:20



UTSPARINGER RUNDT RØR  
2 EKSTRA JERN, BEGGE SIDER  
1:20

MERKNADER:

1. UTFØRELSE SKAL VÆRE I SAMSVAR MED SVVs R762 PROSESSKODE 2
2. UTFØRELSE; UTFØRELSEKLASSE 3 IHT NS-EN 13670 2009+NA 2010
3. BETONGKONSTRUKSJONER:  
-BETONG, FASTHETSKLASSE: BETONG B35 SV-STANDARD  
-UNDERSTØP BETONG B35 SV-STANDARD  
-ARMERING B500NC, REF. NS 3576-3 2012
4. EKSPONERINGSKLASSE XD2
5. BESTANDIGHETSKLASSE M40
6. INNSTØPTE TREKKERØR AVKLARES MED BYGGHERRE

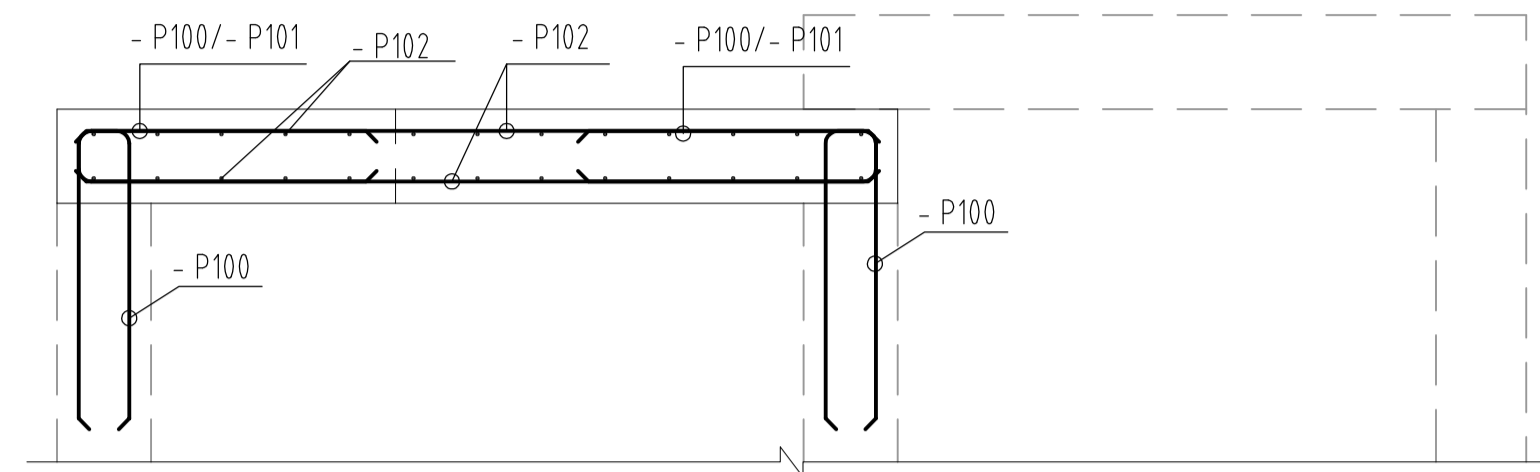
7. OVERDEKNING:  
KONSTRUKTIV ARMERING: 50 mm  
MONTERINGSSTENGER (SØ12): 40 mm  
TILLATTE AVIK ±5 mm FOR MONTERINGSSTENGER  
±5 mm FOR KONSTRUKTIV ARMERING
8. FORANKRINGS-/OMFARINGSLENGDE FORANKRINGSLENGDE OMFARINGSLENGDE  
Ø12 400 600
9. ALLE MÅL I mm.

10. I STØPESKJØT MELLOM BUNNPLATE OG VEGGER, OG VEGGER OG TOPPPLATE STØPES DET INN INJEKSJONSSLANGE OG TETNINGSBÅND.
11. ARMERING TILKAPTES PÅ STEDET VED KOLLISJON MED RØR O.L.
12. UTSPARINGER STØRRE ENN 300mm ≤ Ø ≤ 650mm FORSTERKES MED JERN SOM VIST PÅ PRINSIPDETALJ. ANTALL TILLEGGJERN=ANTALL KAPPETE JERN.

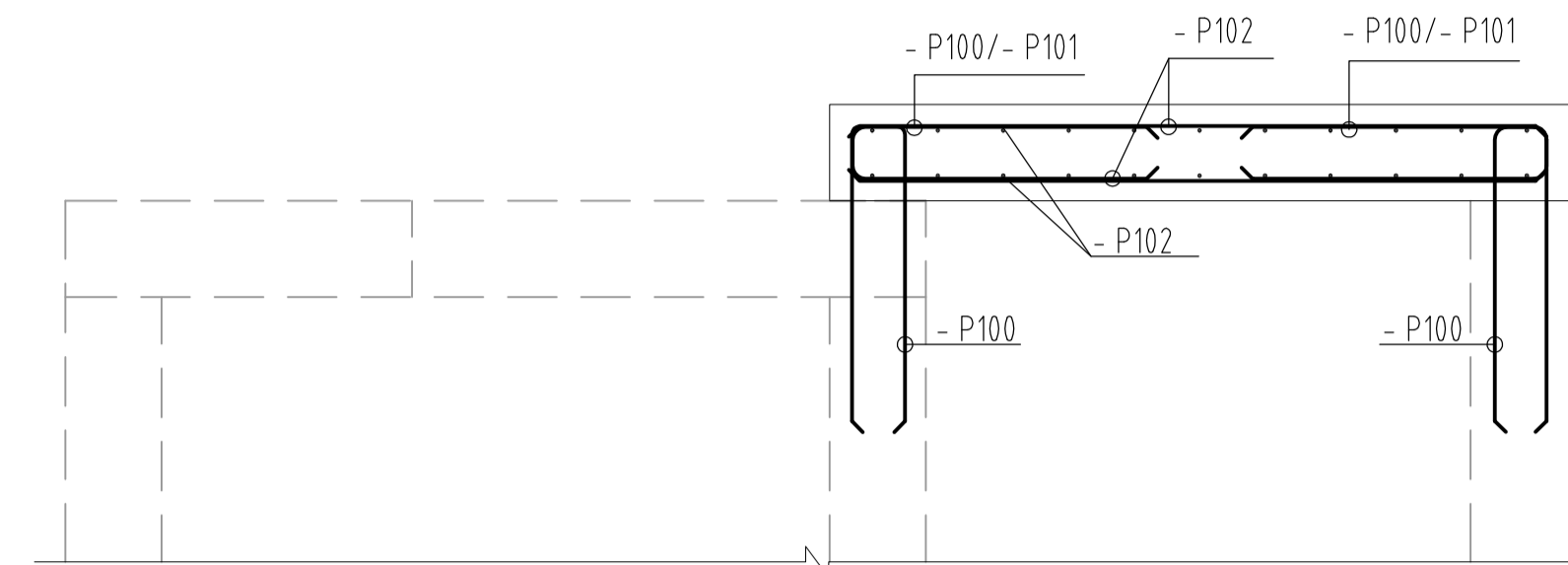
HENVISNINGER:

TEGN. KUMGRUPPE 19 : VA 335, VA336 og VA337  
BØYELISTE:

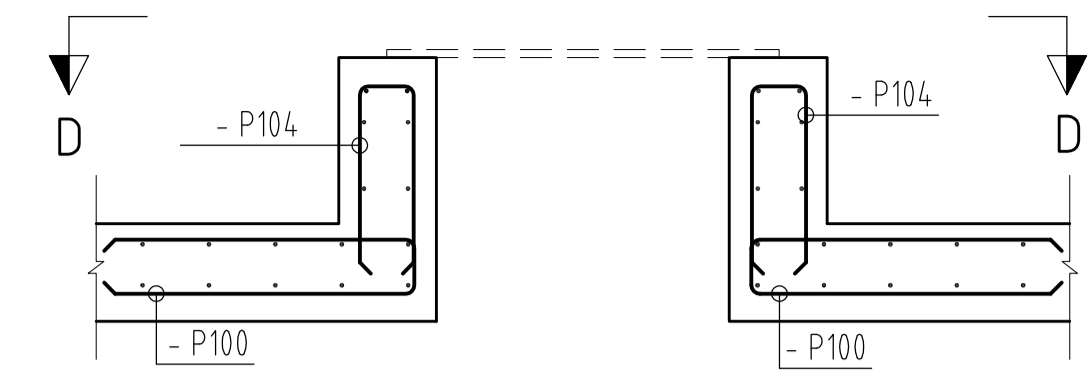
B	00	Tilbudstegning	NOHKA	NOHAUK	NOFRNI	13.09.2019
Status	Rev.	Endring	Utført	Kontr.	Ansv.	Dato
<b>BÆRUM KOMMUNE</b> PROSJEKTENHETEN 1304 SANDVIKA			NOHKA	OHA	NOFRNI	13.09.2019
29961001 Skallum-Tjersrud separering Kumgruppe 19 Armering Kumgruppe 19 Bunnplate og vegger			Målestokk	Format	Oppdragsleder: Christopher Gehrken Strauman Oppdragsnr. <b>29961001</b>	
SWECO Norge AS DRAMMENSVEIEN 260 TLF.: 67 12 20 00 FAX.: 67 12 58 40			Disiplin:	Lepenummer:	Status:	Rev:
			K	500	B	00



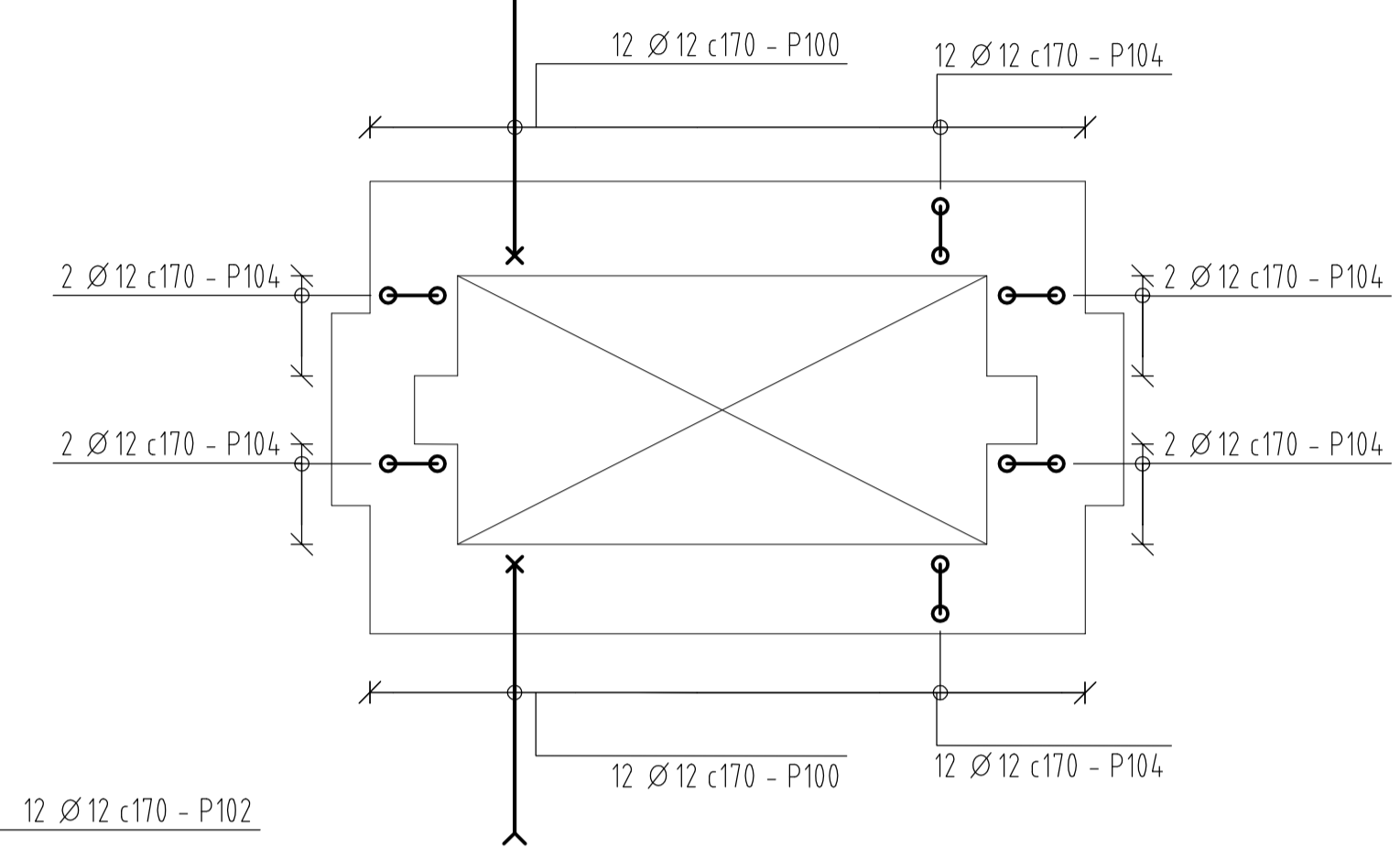
SNITT TOPP PLATE 1  
1:20



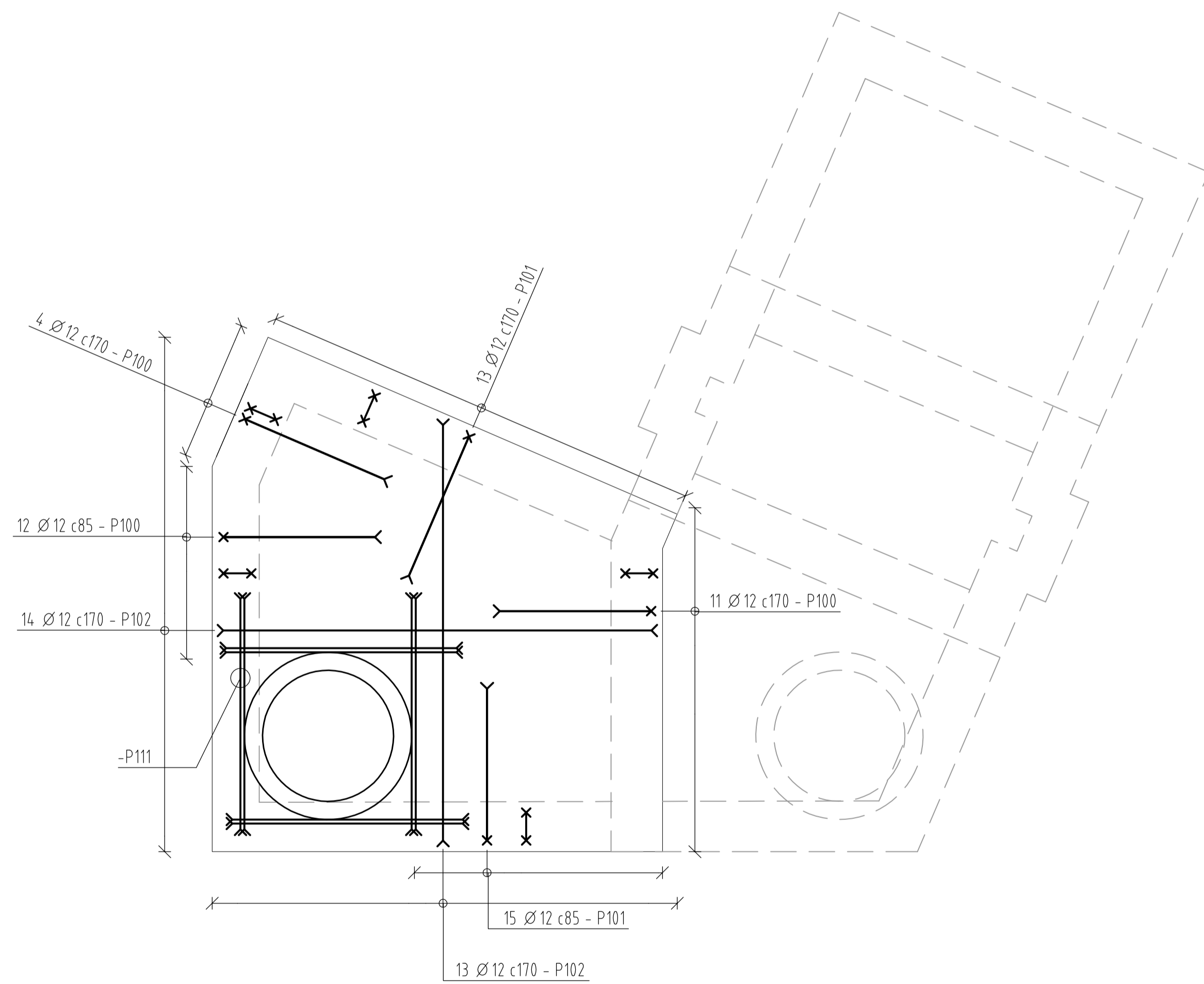
SNITT TOPP PLATE 2  
1:20



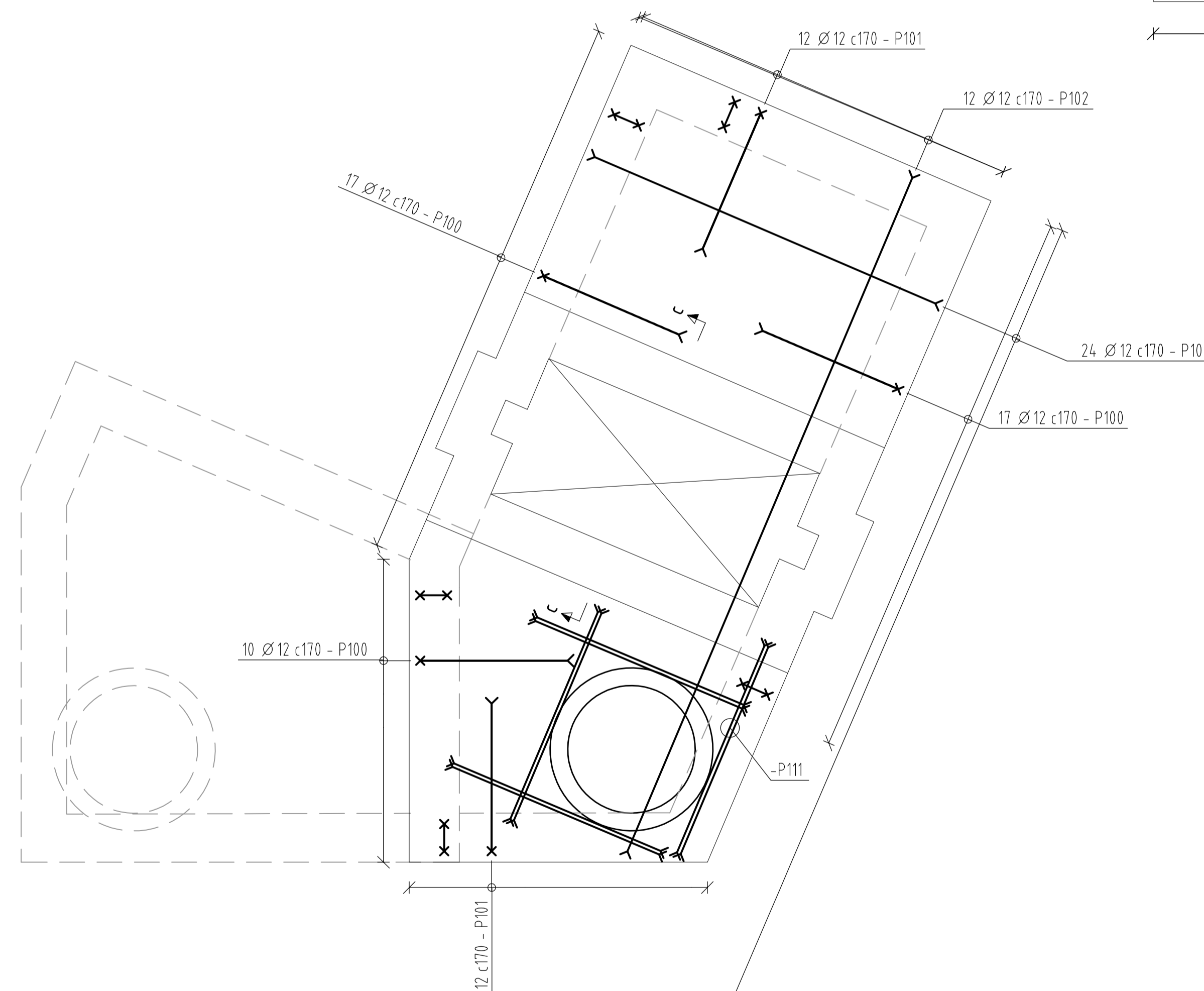
SNITT C-C  
1:20



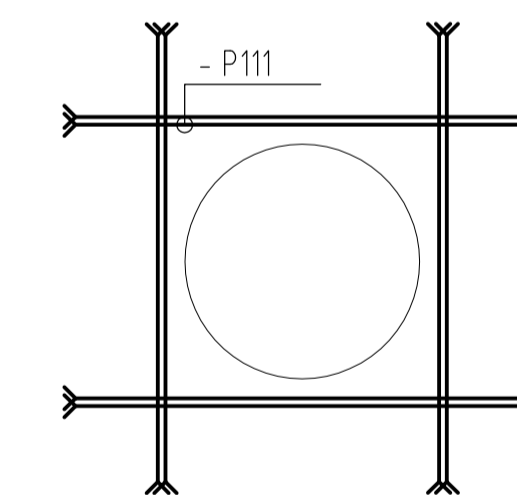
PLAN D-D  
1:20



PLAN TOPP PLATE 2  
1:20



PLAN TOPP PLATE 2  
1:20



UTSAPRINGER RUNDT HULL  
2.EKSTRA JERN, ALLE SIDER  
1:20

MERKNADER:

- |  |                                      |   |
|--|--------------------------------------|---|
| 1. UTFØRELSE SKAL VÆRE I SAMSVAR MED SVVs R762 PROSESSKODE 2 | 7. OVERDEKNING:                      | 10. I STØPEKJØT MELLOM BUNNPLATE OG VEGGER, OG VEGGER OG TOPPPLATE                        |
| 2. UTFØRELSE; UTFØRELSEKLASSE 3 IHT NS-EN 13670 2009+NA 2010 | KONSTRUKTIV ARMERING: 50 mm          | STØPES DET INN INJEKSJONSSLANGE OG TETNINGSBÅND.  |
| 3. BETONGKONSTRUKSJONER:                                     | MONTERINGSSTENGER (SØ12): 40 mm      | 11. ARMERING TILKAPTES PÅ STEDET VED KOLLISJON MED RØR O.L.                               |
| -BETONG, FASTHETSKLASSE: BETONG B35 SV-STANDARD              | TILLATTE AVIK                        | 12. UTSAPRINGER STØRRE ENN 300mm $\leq \emptyset \leq$ 650mm FORSTERKES MED JERN SOM VIST |
| -UNDERSTØP BETONG B35 SV-STANDARD                            | $\pm 15$ mm FOR MONTERINGSSTENGER    | PÅ PRINSIPDETALJ. ANTALL TILLEGGSJERN=ANTALL KAPPETE JERN.                                |
| -ARMERING B500NC, REF. NS 3576-3 2012                        | $\pm 15$ mm FOR KONSTRUKTIV ARMERING |   |
| 4. EKSPONERINGSKLASSE XD2                                    | 8. FORANKRINGS-/OMFARINGSLENGDE      |   |
| 5. BESTANDIGHETSKLASSE M40                                   | FORANKRINGSLENGDE OMFARINGSLENGDE    |   |
| 6. INNSTØPTE TREKKERØR AVKLARES MED BYGGHERRE                | $\emptyset 12$ 400 600               |   |
|  | 9. ALLE MÅL I mm.                    |   |

HENVISNINGER:

TEGN. KUMGRUPPE 19 - VA 335, VA336 og VA337  
BØYELISTE:

B	00	Tilbudstegning	NOHKAA	OHA	NOFRNI	13.09.2019
Status	Rev.	Endring	Uffart	Kontr.	Ansv.	Dato
<b>BÆRUM KOMMUNE</b> PROSJEKTENHETEN 1304 SANDVIKA			NOHKAA	OHA	NOFRNI	13.09.2019
29961001 Skallum-Tjersrud separering Kumgruppe 19 Armering Kumgruppe 19 Topplate			Målestokk	Format	Oppdragsleder: Christopher Gehrken Strauman Oppdragsnr.: <b>29961001</b>	
SWECO Norge AS DRAMMENSVEIEN 280 TLF.: 67 12 80 00 FAX.: 67 12 58 40			Disiplin:	Lepenummer:	Status:	Rev:
			K	501	B	00

# FORSIDE BØYELISTER

Prosjekt :	29961001 Skallum-Tjernsrud separering
Parsell :	Kumgruppe O19 <b>Armering Bunnplate, vegger og</b>
Konstruksjon :	<b>topplate</b>

BØYELISTER		Tilhørende tegninger :
s. 1-2	VA kumgruppe O19	K-500/K501

REVISJON AV BØYELISTER		
Dato :	Rev. / Sider	Denne utsendelsen :
13.09.2019	Rev.00C, alle sider, første utsendelse	x

MERKNADER														
<p>1. All armering skal være av kvalitet B 500 NC etter NS3576-3 med mindre annet er angitt.</p> <p>2. Det skal benyttes følgende dordiameter ved bøying med mindre annet er angitt (ref. NS3473, 5.utg. 1998, tab. 13) :</p> <table><tr><td>ø8</td><td>: 20 mm.</td></tr><tr><td>ø10</td><td>: 25 mm.</td></tr><tr><td>ø12</td><td>: 32 mm.</td></tr><tr><td>ø16</td><td>: 50 mm.</td></tr><tr><td>ø20</td><td>: 80 mm.</td></tr><tr><td>ø25</td><td>: 125 mm.</td></tr><tr><td>ø32</td><td>: 160 mm.</td></tr></table> <p>3. Eventuelle avvik fra dette er angitt i merkandfeltet på de respektive bøyelistene.</p>	ø8	: 20 mm.	ø10	: 25 mm.	ø12	: 32 mm.	ø16	: 50 mm.	ø20	: 80 mm.	ø25	: 125 mm.	ø32	: 160 mm.
ø8	: 20 mm.													
ø10	: 25 mm.													
ø12	: 32 mm.													
ø16	: 50 mm.													
ø20	: 80 mm.													
ø25	: 125 mm.													
ø32	: 160 mm.													



BÆRUM KOMMUNE  
PROSJEKTENHETEN  
1304 SANDVIKA

Bøyeliste side:

1

Rev:

29961001 Skallum-Tjernsrud separering

Tegningsnr.:  
K-500/K501

Sist rev:

Kumgruppe 19

Dato:

13.09.2019

Armering Kumgruppe 19  
Bunnplate, vegger og toppplate

Oppdragsnr.:  
29961001

Sign:

NOHKAA

Pos. nr	Diam.	Kapplengde (mm)	Antall	Samlet lengde (m)	Formkode	Skisse (mm)	Konstruksjon Anmerkning	Rev.
P100	12	1707	404	689,6	21			
P101	12	1667	246	410,1	21			
P102	12			1451,6				
P103	12	1400	208	291,2	00			
P104	12	1077	32	34,5	21			
P105	12	1189	30	35,7	15			
P106	12	1197	52	62,2	15			
P107	12	1200	7	8,4	00			
P108	12	1629	22	35,8	11			
P109	12	2037	5	10,2	21			

B500C	Ø 8	Ø 10	Ø 12	Ø 14	Ø 16	Ø 20	Ø 25	Ø 32
Vekt (kg/m)			0,89					
Sum lengde (m)			3029,3					
Totalvekt (kg)			2690,0					

