



**ASK
ØY**

KOMMUNE



Prosjekt – 2172

Rev:01.

SHA PLAN for Delte
entrepriser

Info:

Arbeidene omfatter avgraving og sprengning, samt betongarbeider for ny Undervisningsrigg på Erdal barneskole.

Det skal avgraves og sprenges i terrenget nord for eksisterende undervisningsrigg, samt oppbygging av murer i betong, for å holde på terrengmassene.

Det skal bygges trapper og fundamenter i betong for Ny undervisningsrigg i området, samt levering av tilsvarende undervisningsmoduler som eksisterende.

Arbeidene skal utføres med full drift av skolen, så utførende entreprenør må ha stor fokus på sikkerhet, i forbindelse med utførelse. Arbeidene må også tilpasses skolen, når det gjelder transport inn på området, støyende arbeider m.m.

Innhold

1. Innledning.....	2
2. Organisasjonskart.....	4
3. Fremdriftsplan.....	5
Detaljert fremdriftsplan.....	5
4. Spesifikke tiltak.....	5
5. Rutiner for avviksbehandling.....	6

1. Innledning

Prosjekt: 2172 – Ny undervisningsrigg (brakkemoduler) på Erdal barneskole.

Arbeidene omfatter avgraving og sprengning for støttemurer og fundamenter for ny undervisningsrigg, samt levering av nye brakkemoduler tilsvarende eksisterende brakkerigg. Arbeidene deles opp som delte entrepriser.

Arbeidene skal utføres mens skolen er i full drift. Dette vil medføre stor fokus på all HMS arbeid og tidspunkt for utførelse, slik at en unngår skader på elever og ansatte.

Det skal også holdes 4m bred utrykningsvei gjennom riggområdet, med port i hver ende, slik at ved behov, kan utrykningskjøretøy kjøre gjennom riggområdet.

Før oppstart av arbeidene skal utførende entreprenører ha gjennomgang med skolens ledelse og verneombud, slik at alle er omforent om arbeidene som skal utføres og utfordringene med dette for å unngå skader og unødige ulemper for skolen.

Utførelse er basert på vedlagt fremdriftsplan, som omarbeides om nødvendig, etter gjennomgang og møte med skolen, når entreprenører er valgt.

Hver entreprenør skal ha ansvaret for nødvendig HMS arbeid i forbindelse med utførelsen av sitt arbeid. Da prosjektet skal utføres som delte entrepriser, vil grunn og betongentreprenør være hovedbedrift første del av prosjektet. Tømrer entreprenør overtar som hovedbedrift når montering av brakker m.m. skal utføres.

Kapittel 00 og 01 er opplysninger og leveranser hver entreprenør må ha med i sitt tilbud komplett.

Kapittel 03 og 05. er graving, sprengning og Betongarbeider, som er utførende grunn og betong entreprise inklusiv nødvendige leveranser etter kapittel 00 og 01.

Kapittel 12 er tømrer arbeider og leveranse av alle undervisningsmoduler inklusiv nødvendige leveranser etter kapittel 00 og 01.

SHA planen må oppgraderes når entreprenør er valgt.

Distribusjonsliste

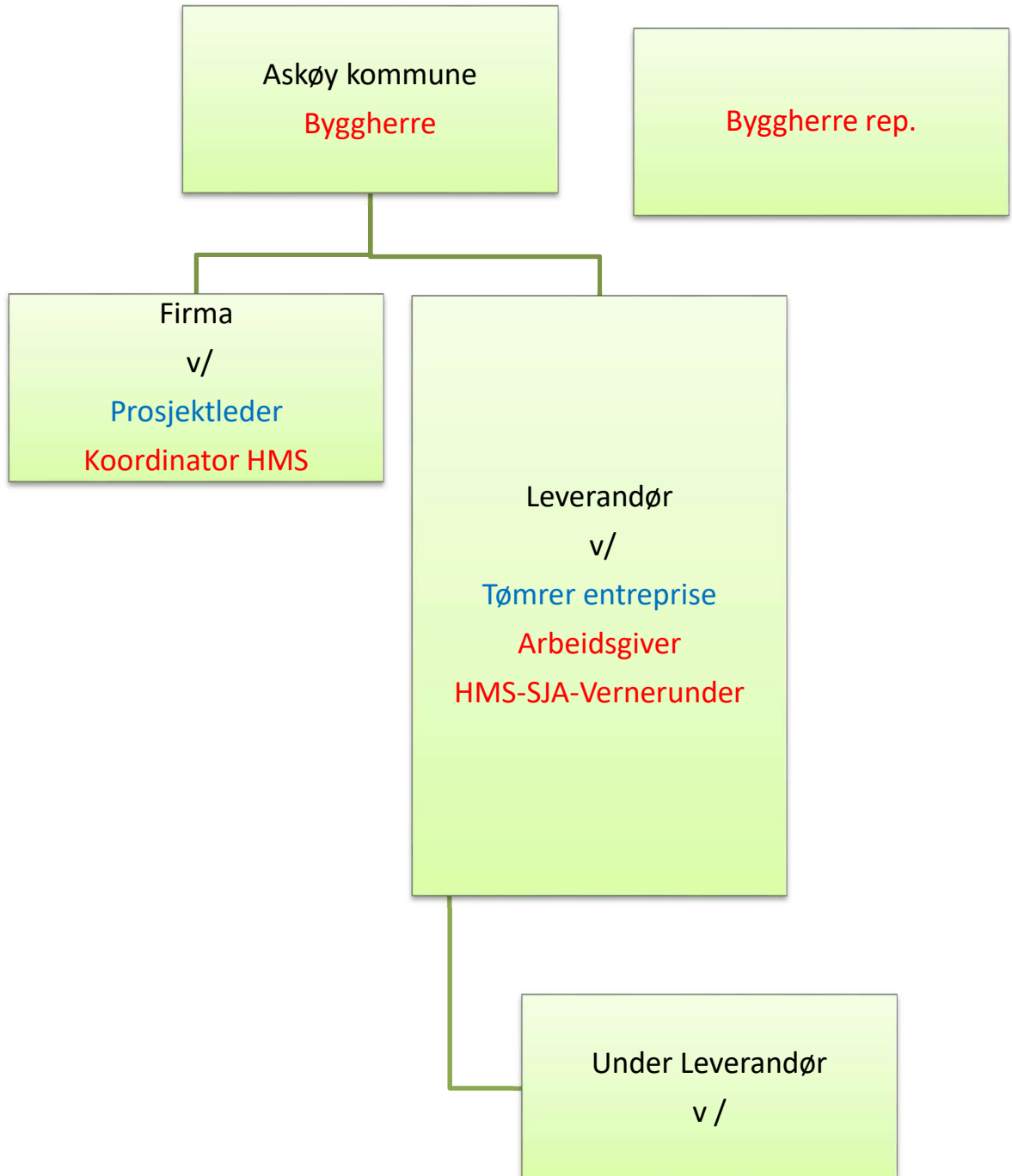
Funksjon	Kontaktperson	Virksomhet	E-post
Byggherre	Simon Ravn	Askøy kommune	simon.ravn@askoy.kommune.no
Byggherre representant		Askøy kommune	
Koordinator prosjektering		Prosjektleder - AK	
Koordinator utførelse del 1.		Grunn og betong entreprenør	
Utførende		Elektro og VVS	
Koordinator utførelse del 2		Tømrer entreprenør/leveranser	
Utførende		UE av tømrer + Grunn betong	

Endringer / revisjon av plan:

Rev.nr	Endring	Dato
01.20.	Overordnet plan fra BH i forbindelse med tilbudsforespørsel	14.07.2020.
02.20.	Justert plan fra utførende	

2. Organisasjonskart

Entreprisemodell:



Rediger organisasjonskartet til å passe prosjektet ved kontraktinngåelse.

Rød tekst: Roller iht byggherreforskriften / arbeidsmiljøloven.

Blå tekst: Entrepriseforhold

Sort tekst: Navn på firma eller person.

3. Fremdriftsplan

Nr	Beskrivelse	Dato
1	Byggestart	05.10.2020.
2	Ferdigstillelse kontrakt – når arbeidet er avsluttet.	

Detaljert fremdriftsplan

BH og Entreprenører justerer detaljert fremdriftsplan ved revisjon av SHA plan

4. Spesifikke tiltak

Det skal utarbeides SJA på alle arbeidsoppgaver før oppstart av arbeidene av utførende, som skal godkjennes av HMS koordinator/BH før oppstart.

Aktivitet/farekilde	Fare/uønsket hendelse	Spesifikke tiltak	Referanse-dokument	Ansvarlig for tiltaket
<i>Arbeid i skole med full drift</i>	<i>Fare for skade på elever og ansatte</i>	<i>Ausperring av området, samt merking forbudt område</i>	<i>SJA</i>	<i>Utførende</i>
<i>Utrykningskjøretøy til skolen</i>	<i>Ved behov for utrykning til skole i drift.</i>	<i>Holde 4.m fri passasje gjennom riggområdet</i>	<i>SJA</i>	<i>Utførende</i>
<i>Sprengningsarbeider</i>	<i>Fare for skade på personell og bygninger</i>	<i>Tilstrekkelig dekning av salver, samt Ausperring og posting ved sprengning.</i>	<i>SJA</i>	<i>Utførende</i>
<i>Gravearbeider med gravemaskin</i>	<i>Klemfare og skade ved maseutgraving</i>	<i>Sperre av område ved gravearbeider</i>	<i>SJA</i>	<i>Utførende</i>
<i>Transport inn og ut av skoleområdet</i>	<i>Fare for elever og ansatte ved inn og ut transport.</i>	<i>Følgemann med all transport inn og ut av området. Spesielle tider for transport.</i>	<i>SJA</i>	<i>Utførende</i>
<i>Løft m/kran</i>	<i>Fallende gjenstander. Kran bil kan tippe.</i>	<i>Personell der ikke er behov for til arbeidsoppgaven. Utfører andre oppgaver utenfor løfte området.</i>	<i>SJA</i>	<i>Utførende</i>

<i>Bruk av el sager mm</i>	<i>Kutt og andre personskader</i>	<i>Bruk av personlig verneutstyr</i>	<i>SJA</i>	<i>Utførende</i>
<i>Varme arbeider</i>	<i>Brann</i>	<i>Utføres av personell med sertifikat for varme arbeider. Rutine for varme arbeider gjennomgås ved oppstart.</i>	<i>SJA</i>	<i>Utførende</i>
<i>Montering av stillas</i>	<i>Monteres og brukes feilt.</i>	<i>Kontrollers og godkjennes av kyndig personell</i>	<i>SJA</i>	<i>Utførende</i>
<i>Arbeid i høyden</i>	<i>Fallende gjenstander</i>	<i>Bruk av hjelm, Montert sparkebord eller annet</i>	<i>SJA</i>	<i>Alle</i>

NB: Nødvendige rutiner suppleres i forbindelse med kontrakt utførende

5. Rutiner for avviksbehandling

- Behov for endringer skal muntlig/ skriftlig meldes til **koordinator utførelse (KU)** straks forholdet oppdages.
- **KU** Registrere innmeldt/oppdaget behov for endring av SHA-planen gjennom prosjektet avvikssystem.
- Beslutning om nødvendig tiltak tas av byggherren v/ prosjektleder i samråd med utførende.
- SHA-Planen oppdateres og distribueres av **koordinator utførelse (eller valgt person firma)**.
- Det foretas vernerunder ukentlig med møtereferat og avviksbehandling.
- Entreprenør skal lage sluttrapport vedrørende HMS arbeidene når arbeidene er ferdigstilt og avsluttet.