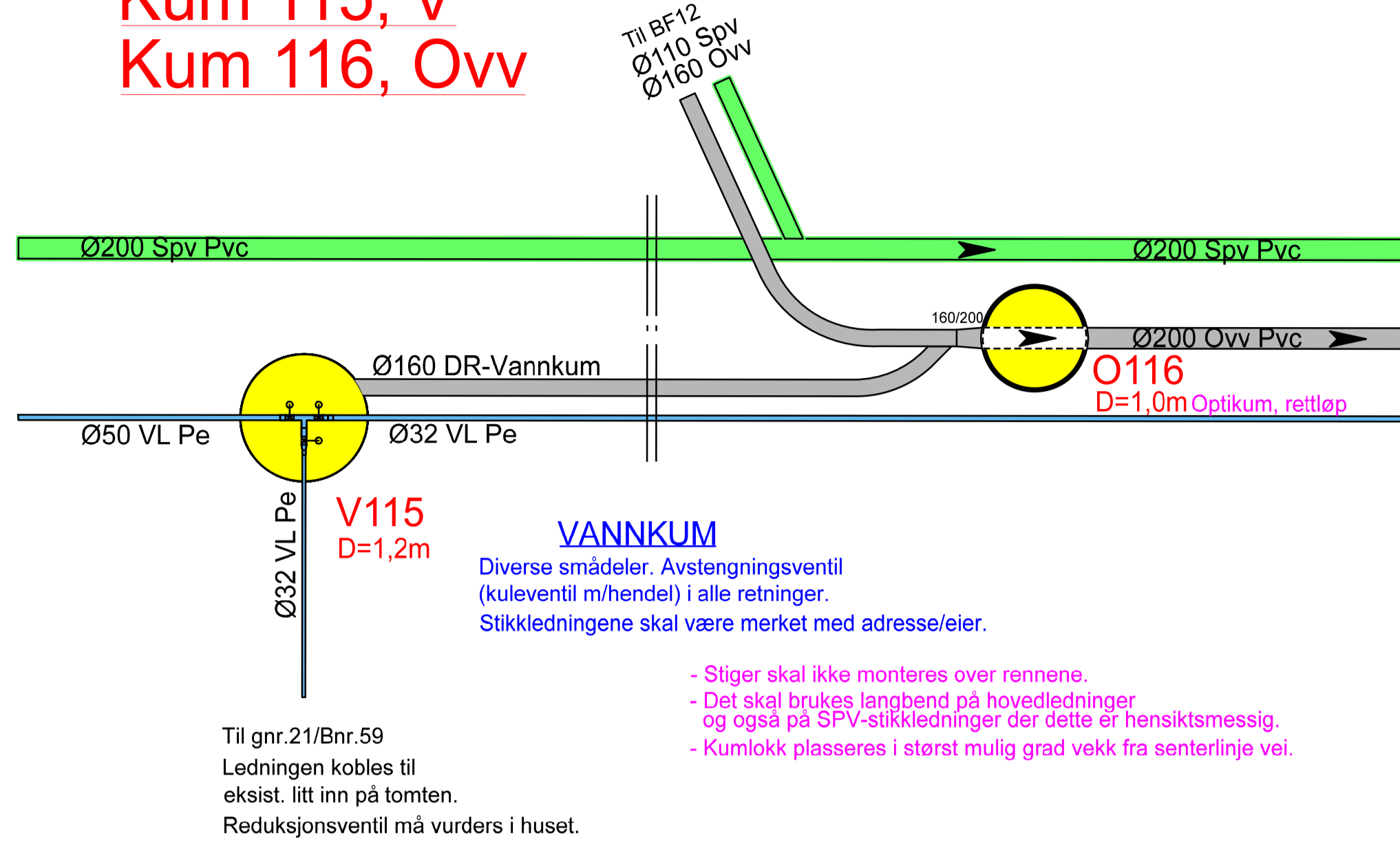
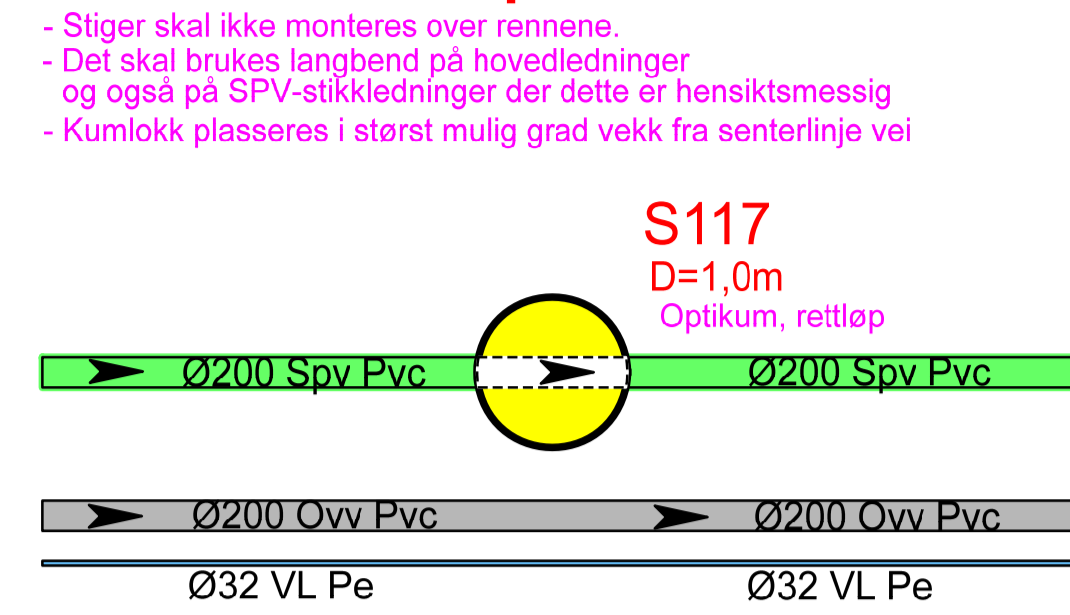


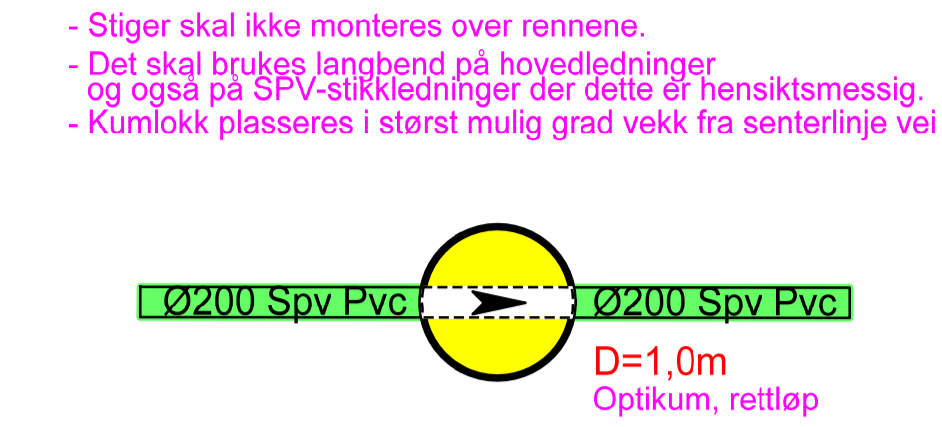
## Kum 115, V Kum 116, Ovv



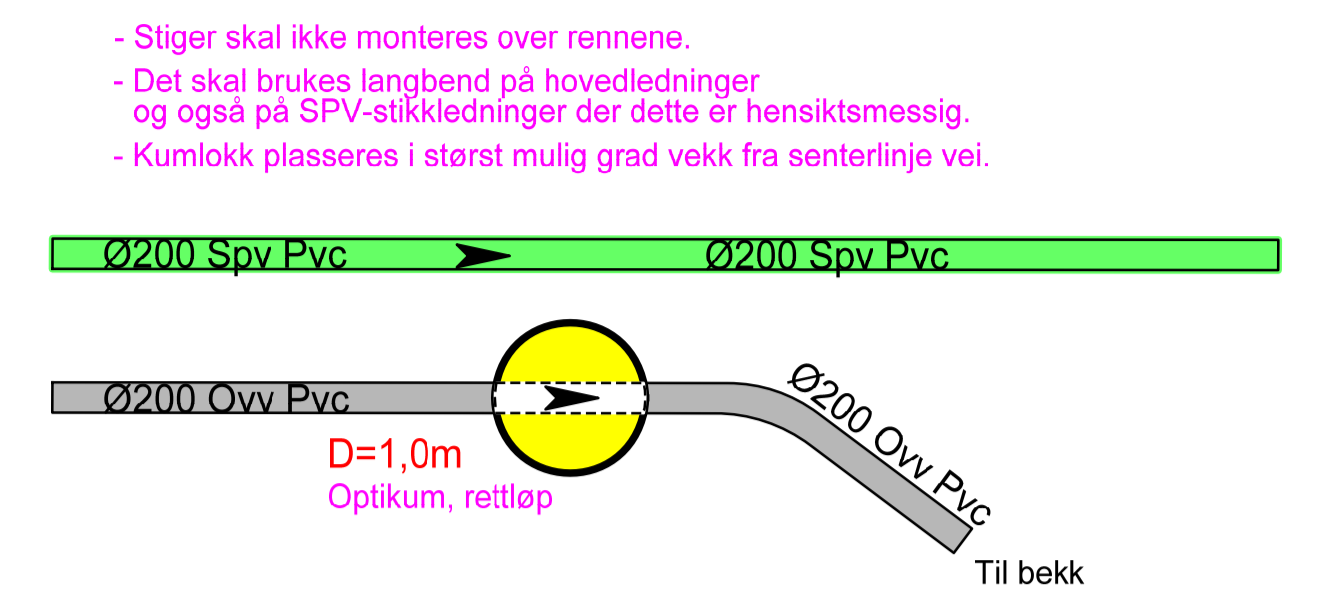
## Kum117, Spv



## Kum SPV, 100, 101, 103, 119, 120

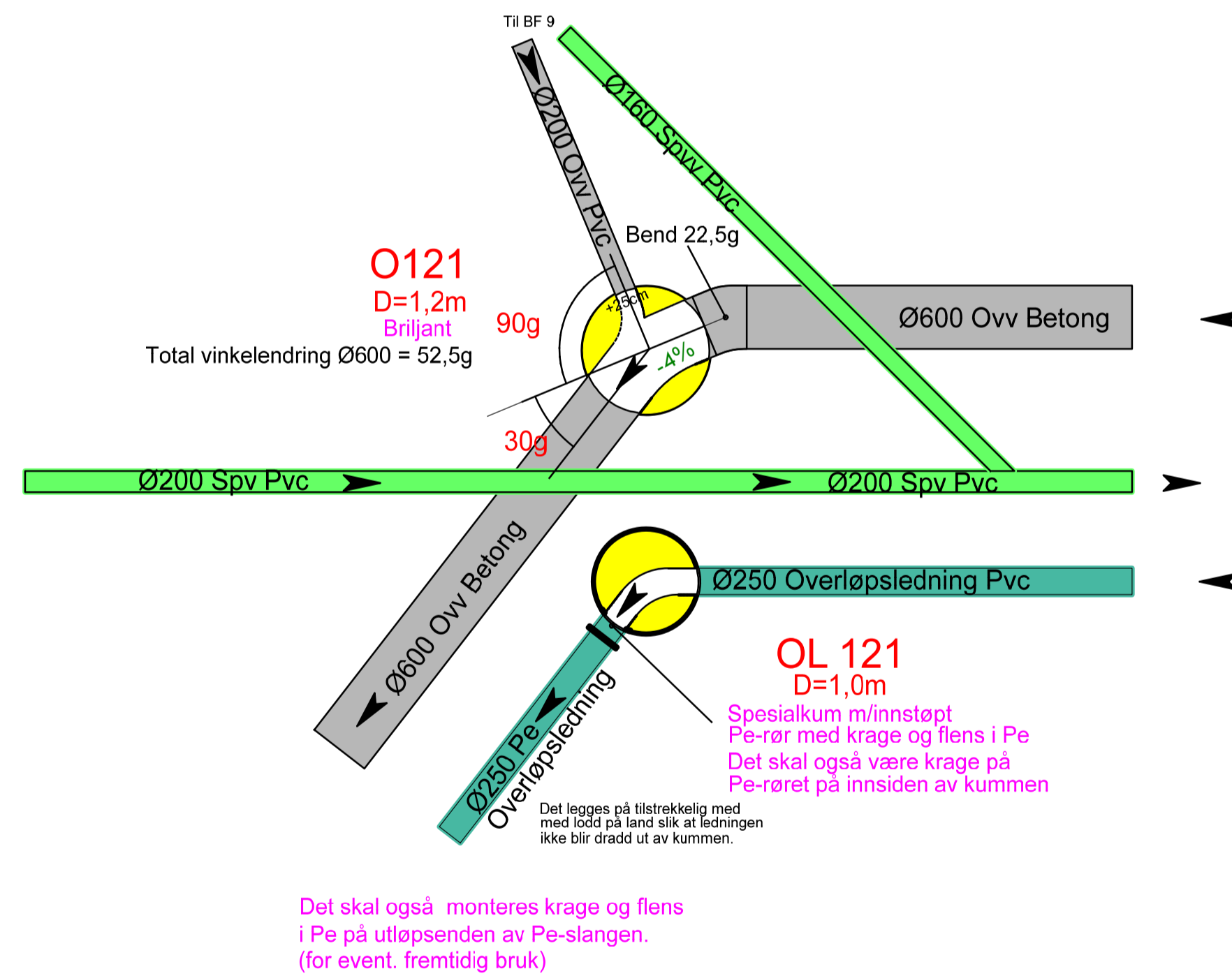


## Kum 118, Ovv



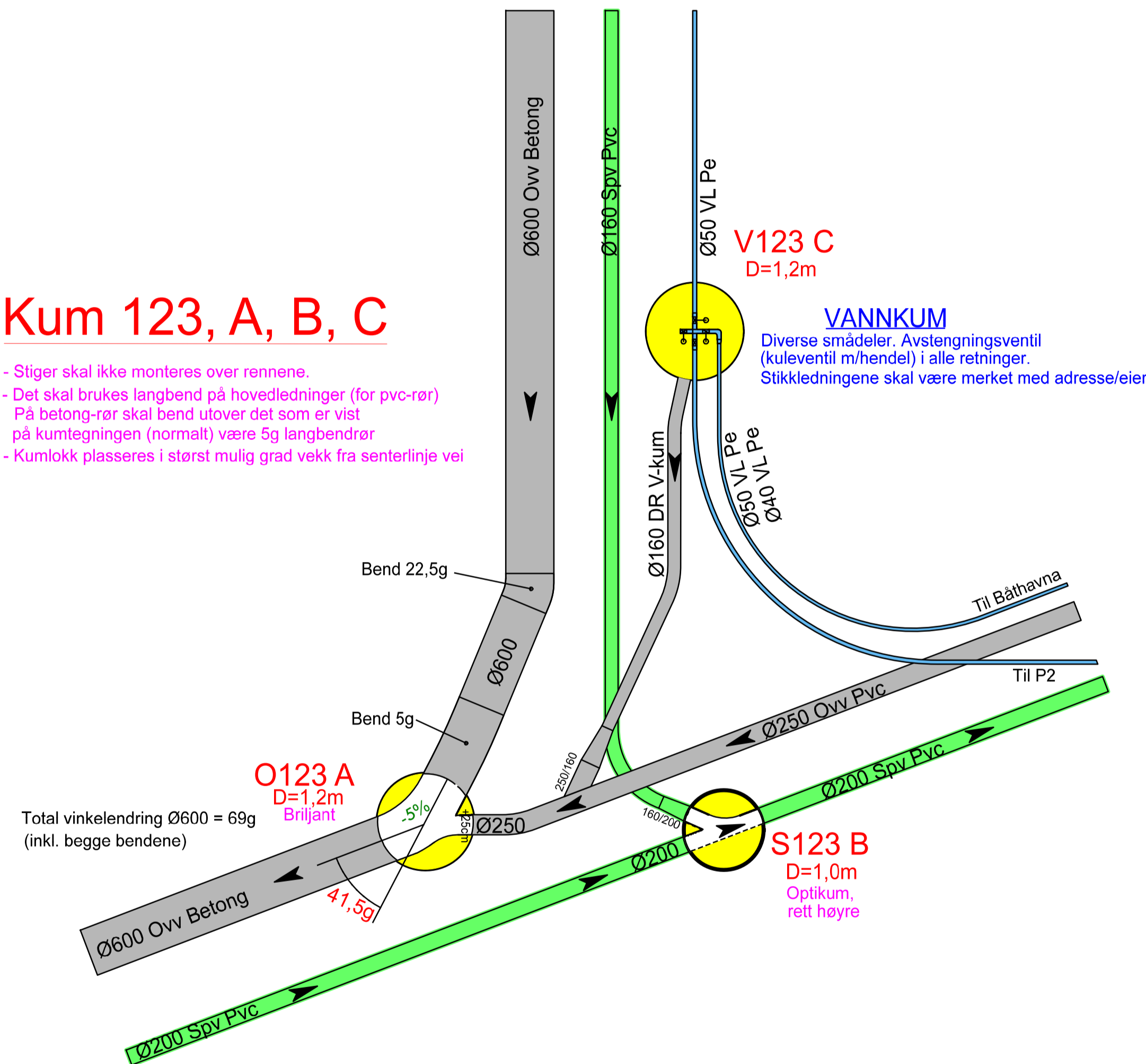
## Kum 121, Ovv/Overløp

- Stiger skal ikke monteres over rennene.
- Det skal brukes langbend på hovedledninger (for pvc-rør) På betong-rør skal bend utover det som er vist på kumtegningen (normalt) være 5g langbendrør
- Kumlokk plasseres i størst mulig grad vekk fra senterlinje vei

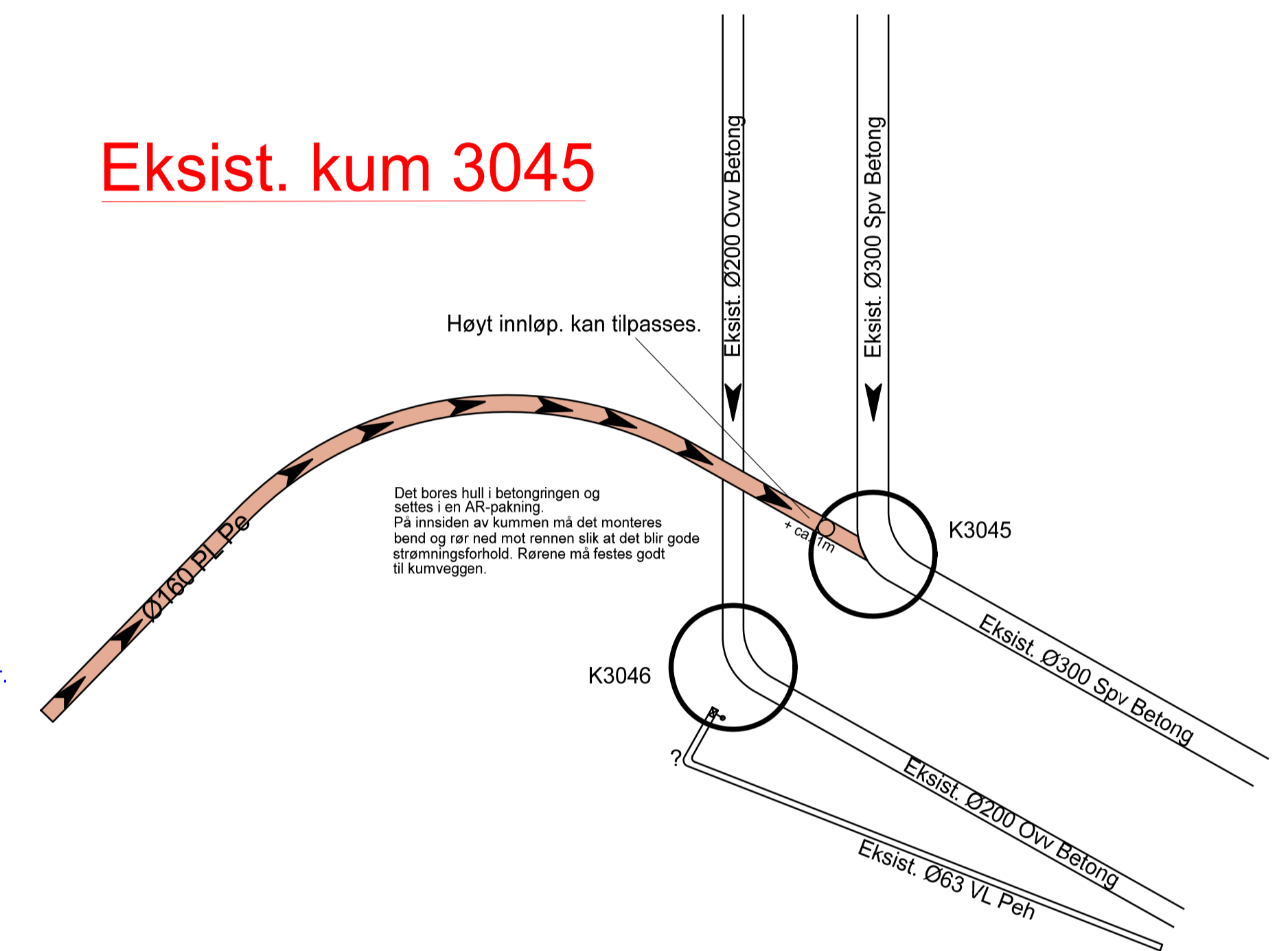


## Kum 123, A, B, C

- Stiger skal ikke monteres over rennene.
- Det skal brukes langbend på hovedledninger (for pvc-rør) På betong-rør skal bend utover det som er vist på kumtegningen (normalt) være 5g langbendrør
- Kumlokk plasseres i størst mulig grad vekk fra senterlinje vei

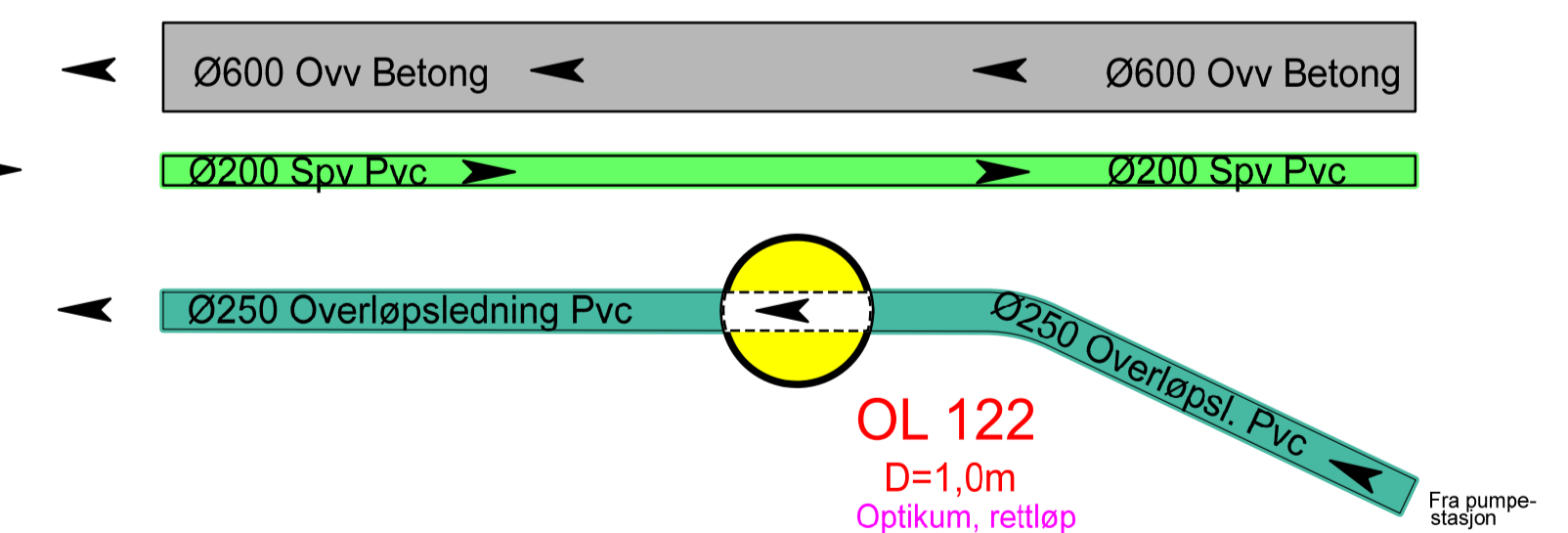


## Eksist. kum 3045



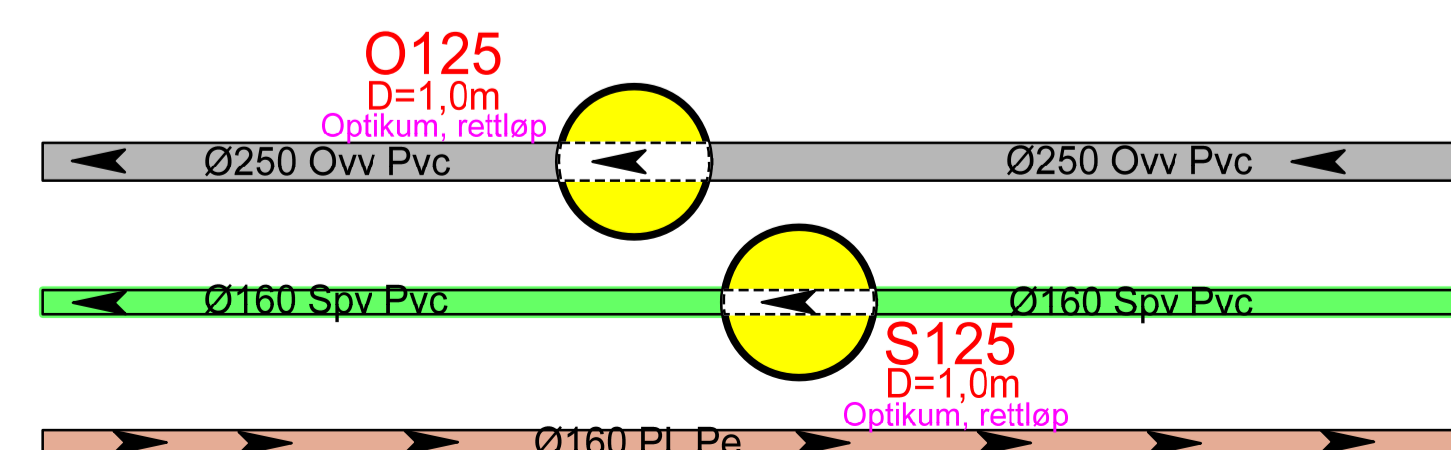
## Kum 122, Overløp

- Stiger skal ikke monteres over rennene.
- Det skal brukes langbend på hovedledninger (for pvc-rør) På betong-rør skal bend utover det som er vist på kumtegningen (normalt) være 5g langbendrør
- Kumlokk plasseres i størst mulig grad vekk fra senterlinje vei



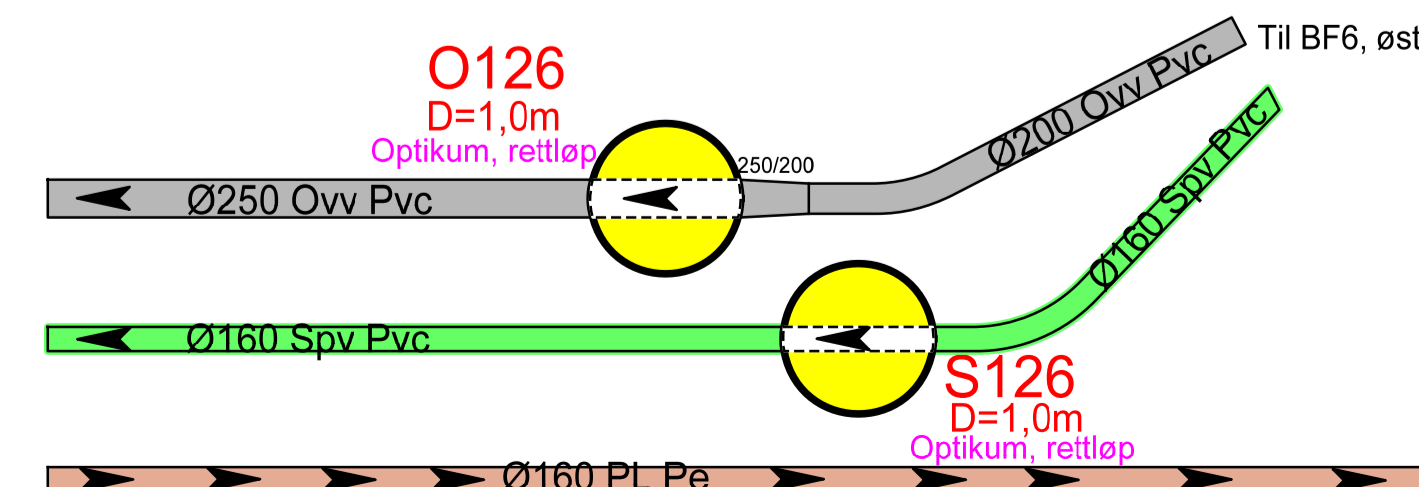
## K125, Spv/Ovv

- Stiger skal ikke monteres over rennene.
- Det skal brukes langbend på hovedledninger og også på SPV-stikkledninger der dette er hensiktsmessig
- Kumlokk plasseres i størst mulig grad vekk fra senterlinje vei



## K126, Spv/Ovv

- Stiger skal ikke monteres over rennene.
- Det skal brukes langbend på hovedledninger og også på SPV-stikkledninger der dette er hensiktsmessig
- Kumlokk plasseres i størst mulig grad vekk fra senterlinje vei



Boring for drenering av vannkum gjøres radielt (dvs. mot senter kum).



TEGNET FG  
KONTR.  
MÅL 1 : 50  
DATO 24.01.2018

REV. ANT. REVIDERING GJELDER SIGN. DATO

MEEKELVA - DJUPDALEN  
Utbygging boligområde

KUMSKISSER Nr. 11  
Nr. 115-118, 121-123, 125-126, ekist. 3048  
En skisse med 100,101,103,119,120

SAK NR. TEGN.NR. REV.  
925